



UNIVERSIDAD NACIONAL DE COLOMBIA

SEDE MEDELLÍN
OFICINA DE PLANEACIÓN

RENDIMIENTO ACADÉMICO SEMESTRE 2011-2

OFICINA DE PLANEACIÓN

MEDELLÍN, ABRIL DE 2012

145 años
Innovando

Calle 59A N° 63-20, **Autopista Norte** - Núcleo El Volador, Bloque 14, Oficina 412
Teléfono: (57-4) 430 96 35 - Fax 430 95 13 - Conmutador: (57-4) 430 9000 Ext. 49635
Correo electrónico: planea_med@unal.edu.co
Medellín, Colombia, Sur América

CONTENIDO

1	RESULTADOS GENERALES	3
	TABLA 1 RENDIMIENTO ACADÉMICO GENERAL	3
	FIGURA 1 EVOLUCIÓN DEL ÍNDICE DE REPROBACIÓN	3
	TABLA 2 DISTRIBUCIÓN DEL NÚMERO DE REGISTROS INSCRITOS POR INTERVALOS DE NOTAS	4
	FIGURA 2 DISTRIBUCIÓN RELATIVA (%) DEL NÚMERO DE REGISTROS POR INTERVALO DE NOTAS	4
	TABLA 3 VALOR DEL PROMEDIO ACADÉMICO PONDERADO ACUMULADO SEMESTRAL DE LOS ESTUDIANTES SEGÚN PERCENTILES POBLACIONALES	5
	TABLA 4 PERCENTILES PARA PAPA DE 2,7 Y 3,0	6
	FIGURA 3 PERCENTILES PARA PAPA DE 2,7 Y 3,0	6
	TABLA 5 DISTRIBUCIÓN DEL NÚMERO DE ESTUDIANTES POR VALORES DEL PAPA PERIODO 2009-2011	7
	FIGURA 4 DISTRIBUCIÓN DEL NÚMERO DE ESTUDIANTES POR VALORES DEL PAPA PERIODO 2011-2	8
	TABLA 6 MORTALIDAD ACADÉMICA: PERDIDA DE CALIDAD DE ESTUDIANTE POR CAUSALES ACADÉMICAS	8
	FIGURA 5 EVOLUCIÓN DEL ÍNDICE DE MORTALIDAD ACADÉMICA	8
	TABLA 7 NÚMERO DE CAUSALES DE BLOQUEO EN EL SISTEMA (SIA) PARA ESTUDIANTES DEL 2011-2	9
	TABLA 8 RENDIMIENTO ACADÉMICO DE REPITENTES: REGISTROS MATRICULADOS 1, 2 Y MÁS VECES	9
	TABLA 9 DISTRIBUCIÓN DEL NÚMERO DE ESTUDIANTES POR CRÉDITOS MATRICULADOS	10
2	RENDIMIENTO ACADÉMICO POR PROGRAMAS.....	11
	TABLA 10 RENDIMIENTO ACADÉMICO GENERAL SEMESTRE 2011-2 POR PROGRAMAS Y POR FACULTAD	11
	TABLA 11 EVOLUCIÓN DEL ÍNDICE DE REPROBACIÓN POR PROGRAMAS	12
	TABLA 12 NÚMERO DE REGISTROS INSCRITOS EN INTERVALOS DE NOTAS SEMESTRE 2011-2 POR PROGRAMAS Y FACULTAD	13
	TABLA 13 PROMEDIOS DEL PAPA Y DESVIACIÓN ESTÁNDAR POR PROGRAMA	14
	TABLA 14 NÚMERO DE MATRÍCULAS E ÍNDICE DE REPITENCIA DE ASIGNATURAS EN EL SEMESTRE 2011-2	15
	TABLA 15 MORTALIDAD ACADÉMICA SEMESTRE 2011-2 POR PROGRAMAS Y POR FACULTAD	16
	TABLA 16 EVOLUCIÓN DEL ÍNDICE DE MORTALIDAD ACADÉMICA POR PROGRAMAS	17
3	RENDIMIENTO ACADÉMICO POR ESCUELAS.....	18
	TABLA 17 RENDIMIENTO ACADÉMICO GENERAL SEMESTRE 2011-2 POR ESCUELAS Y POR FACULTAD	18
	TABLA 18 NÚMERO DE REGISTROS EN INTERVALOS DE NOTAS SEMESTRE 2011-2 POR ESCUELAS Y POR FACULTAD	19
	TABLA 19 NÚMERO DE MATRÍCULAS E ÍNDICE DE REPITENCIA DE ASIGNATURAS POR ESCUELA EN EL SEMESTRE 2011-2	20
4	RENDIMIENTO ACADÉMICO POR MATERIAS	21
	TABLA 20 INDICADORES DE RENDIMIENTO ACADÉMICO DE 100 MATERIAS CON MAYOR NÚMERO DE INSCRITOS DE INSCRITOS	21

1 RESULTADOS GENERALES

El resumen consolidado de los resultados del rendimiento académico del periodo 2011-01 que se presentan en el siguiente informe corresponde a consulta efectuada a las bases de datos de la historia académica en el sistema Universitas XXI de fecha 14/marzo/2012.

Indicadores generales

Tabla 1 Rendimiento Académico general

Indicador	2008-1	2008-2	2009-1	2009-2	2010-1	2010-2	2011-1	2011-2
Inscritos	38502	22565	44997	42166	44039	43352	49566	42167
Aprobados	32520	18592	37689	34784	36814	36713	42701	37643
No aprobados	7404	4858	7205	7381	7225	6639	6865	4524
Índice de Reprobación -Registros	18,5	20,7	16,0	17,5	16,4	15,3	13,9	10,7
Créditos Aprobados			113636	116892	122575	122840	143297	126906
Créditos No aprobados			25198	26921	25986	23880	24507	15865
Índice de Reprobación –Créditos			18,1	18,7	17,5	16,3	14,6	11,1
Repitentes	4887	3009	1270	3055	3496	3386	5455	5009
Índice de repitencia	12,7	13,3		7,2	7,9	7,8	11,0	11,9
Estudiantes matriculados	9619	9304	10009	9614	10003	9914	10206	10246
Registros/Estudiante	4,0	2,4	4,5	4,4	4,4	4,4	4,9	4,1
Créditos/Estudiante			13,9	15,0	14,9	14,8	16,4	13,9
Nota Promedio	3,67	3,63	3,57	3,59	3,59	3,61	3,63	3,76
Desviación	0,85	0,89	1,02	0,99	1,02	0,98	0,96	0,88
PAPA promedio			3,60	3,60	3,54	3,55	3,57	3,67
Desviación PAPA			0,57	0,54	0,60	0,55	0,53	0,51
Estudiantes Reprobados	801	643	804	660	827	703	654	487
Índice Mortalidad Académica	8,3	6,9	8,0	6,8	8,3	7,1	6,4	4,8

Figura 1 Evolución del índice de reprobación

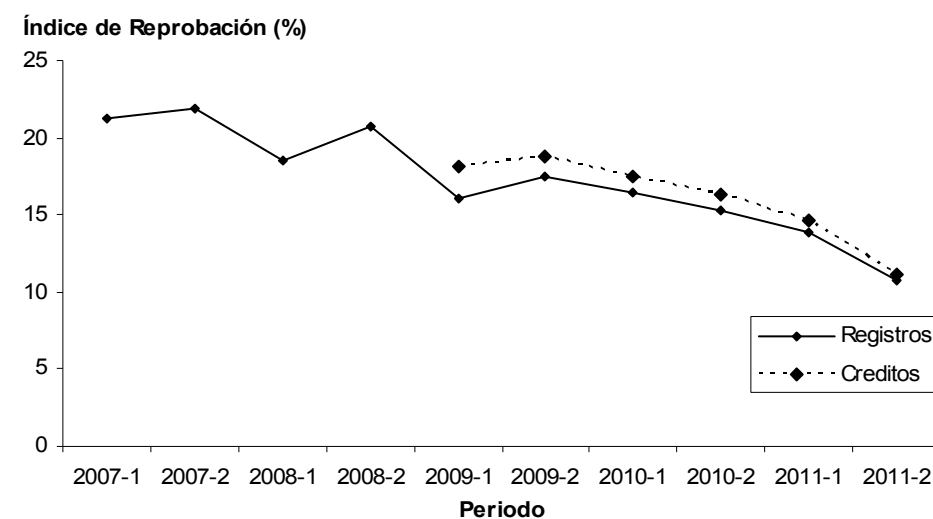
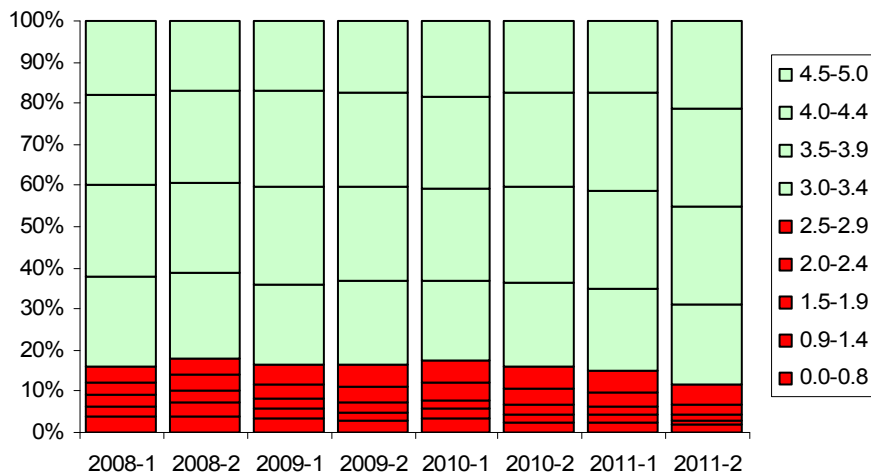


Tabla 2 Distribución del número de registros inscritos por intervalos de notas

Intervalo notas	2008-1	2008-2	2009-1	2009-2	2010-1	2010-2	2011-1	2011-2	%	% acum.
0.0-0.8	1427	885	1245	1102	1361	1059	1162	732	1,7	1,7
0.9-1.4	1019	730	956	717	928	757	713	397	0,9	2,7
1.5-1.9	983	686	892	924	917	912	870	433	1,0	3,7
2.0-2.4	1194	829	1403	1442	1594	1554	1546	1022	2,4	6,1
2.5-2.9	1352	843	1859	2047	2185	2155	2373	1704	4,0	10,2
3.0-3.4	8353	4648	7362	7675	7796	8083	8771	7306	17,3	27,5
3.5-3.9	8335	4879	8972	8707	8964	9142	10474	8960	21,2	48,7
4.0-4.4	8964	5060	9703	9467	10681	10486	11540	11108	26,3	75,1
4.5-5.0	6727	3792	6455	6603	7443	6985	7686	8025	19,0	94,1
AlfN. Aprobados			5197	2332	1930	2018	4230	2244	5,3	99,4
AlfN. No Aprobados			850	1149	240	201	201	236	0,6	100,0
AlfN.+ Pendientes	148	213	103							
Total	38502	22565	44997	42165	44039	43352	49566	42167	100,0	
Promedio (aritmético)	3,67	3,63	3,57	3,59	3,59	3,61	3,63	3,76		
Desviación	0,85	0,89	1,02	0,99	1,02	0,98	0,96	0,88		

Figura 2 Distribución relativa (%) del número de registros por intervalo de notas



Promedio Aritmético Ponderado Acumulado (PAPA)

Tabla 3 Valor del promedio académico ponderado acumulado semestral de los estudiantes según percentiles poblacionales

Percentiles	2009-1	2009-2	2010-1	2010-2	2011-1	2011-2
0	0,00	0,00	0,00	0,00	0,00	0,00
1	1,20	0,97	0,95	1,29	1,45	1,28
2	1,78	1,93	1,66	2,11	2,30	2,30
3	2,13	2,39	2,12	2,45	2,60	2,80
4	2,45	2,64	2,40	2,65	2,80	3,00
5	2,62	2,77	2,62	2,77	2,90	3,00
6	2,76	2,87	2,74	2,86	2,90	3,10
7	2,85	2,95	2,83	2,93	3,00	3,20
8	2,95	2,99	2,89	2,97	3,00	3,20
9	3,00	3,02	2,95	3,00	3,00	3,20
10	3,05	3,06	2,98	3,03	3,00	3,30
20	3,33	3,29	3,22	3,23	3,20	3,40
25	3,41	3,37	3,30	3,31	3,30	3,50
30	3,47	3,44	3,38	3,38	3,40	3,50
40	3,57	3,54	3,51	3,50	3,50	3,60
50	3,65	3,64	3,62	3,61	3,60	3,70
60	3,73	3,73	3,72	3,71	3,70	3,80
70	3,83	3,84	3,83	3,82	3,80	3,90
75	3,89	3,89	3,89	3,88	3,90	3,90
80	3,96	3,96	3,95	3,94	4,00	4,00
90	4,13	4,13	4,13	4,12	4,20	4,20
100	4,87	5,00	4,87	4,90	4,90	4,90
PAPA promedio	3,58	3,58	3,54	3,55	3,57	3,67
Desviación PAPA	0,57	0,56	0,60	0,55	0,53	0,51

Tabla 4 Percentiles para PAPA de 2,7 y 3,0

PAPA	2009-1	2009-2	2010-1	2010-2	2011-1	2011-2
2,7	5,4	4,3	5,7	4,4	3,3	2,6
3,0	8,8	8,2	10,7	9,0	6,5	3,9

Figura 3 Percentiles para PAPA de 2,7 y 3,0

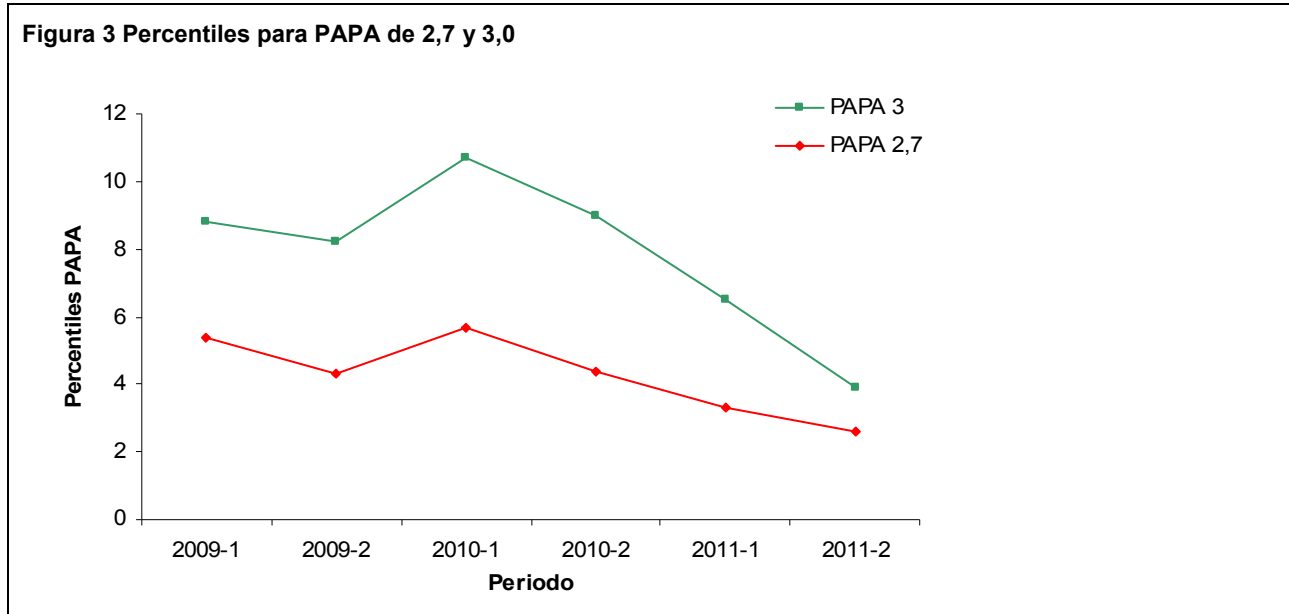
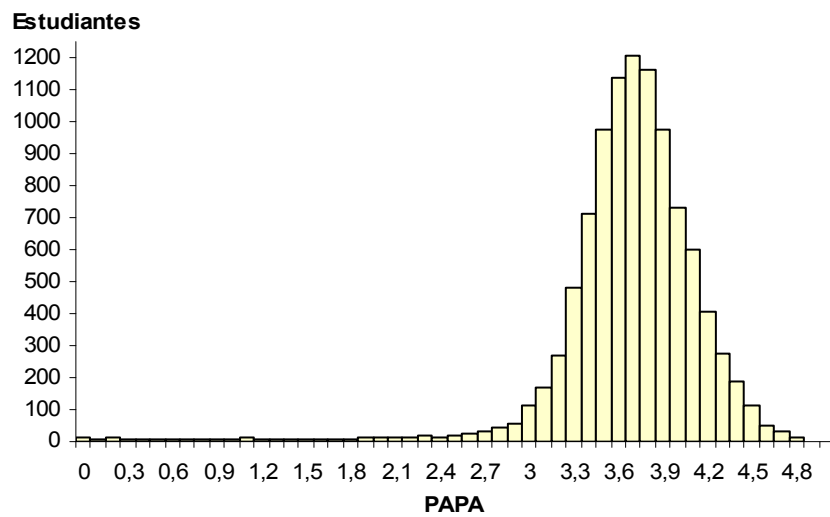


Tabla 5 Distribución del número de estudiantes por valores del PAPA periodo 2009-2011

PAPA	2009-1	2009-2	2010-1	2010-2	2011-1	2011-2	% 2011-2	% Ac.
0	12	18	15	16	11	15	0,2	0,2
0,1	5	11	9	9	6	9	0,1	0,2
0,2	10	6	4	2	3	11	0,1	0,4
0,3	2	6	9	6	6	4	0,0	0,4
0,4	5	9	9	7	6	4	0,0	0,4
0,5	3	5	9	8	7	7	0,1	0,5
0,6	5	8	11	11	4	9	0,1	0,6
0,7	5	11	8	4	6	5	0,1	0,6
0,8	9	10	8	4	10	4	0,0	0,7
0,9	13	7	15	5	7	7	0,1	0,8
1	12	13	11	4	8	8	0,1	0,8
1,1	10	5	13	5	6	11	0,1	0,9
1,2	17	8	11	9	8	6	0,1	1,0
1,3	18	7	19	17	5	4	0,0	1,0
1,4	15	7	13	7	8	5	0,1	1,1
1,5	16	11	9	13	7	6	0,1	1,2
1,6	21	4	22	12	8	4	0,0	1,2
1,7	12	15	16	7	8	9	0,1	1,3
1,8	22	13	18	11	14	7	0,1	1,4
1,9	28	20	22	15	14	10	0,1	1,5
2	23	13	25	14	8	14	0,1	1,6
2,1	44	21	33	18	18	11	0,1	1,7
2,2	20	23	26	25	18	13	0,1	1,8
2,3	22	27	37	34	31	20	0,2	2,0
2,4	46	28	36	29	30	14	0,1	2,2
2,5	50	30	43	34	32	18	0,2	2,4
2,6	67	52	58	62	49	25	0,3	2,6
2,7	70	69	92	82	61	30	0,3	2,9
2,8	105	92	112	94	100	43	0,4	3,3
2,9	99	118	165	147	156	57	0,6	3,9
3	201	259	321	368	383	111	1,1	5,0
3,1	241	334	406	445	464	170	1,7	6,7
3,2	354	408	498	536	591	271	2,7	9,4
3,3	493	561	601	669	700	480	4,8	14,2
3,4	709	739	747	781	771	710	7,1	21,3
3,5	1000	907	826	859	884	976	9,8	31,1
3,6	1155	971	931	918	907	1138	11,4	42,5
3,7	1153	999	901	938	937	1208	12,1	54,6
3,8	1004	908	898	880	906	1162	11,6	66,2
3,9	758	774	796	776	776	974	9,7	75,9
4	654	604	598	568	605	729	7,3	83,2
4,1	467	498	478	462	466	598	6,0	89,2
4,2	315	344	325	338	374	408	4,1	93,3
4,3	228	207	243	228	250	276	2,8	96,0
4,4	145	143	152	136	173	186	1,9	97,9
4,5	100	97	83	79	102	111	1,1	99,0
4,6	62	46	65	45	55	53	0,5	99,5
4,7	22	25	27	23	42	33	0,3	99,9
4,8	11	9	10	7	12	10	0,1	100,0
4,9	2	1	2	4	5	2	0,0	100,0
5		2					0,0	100,0
Total	9860	9503	9786	9771	10058	9996	100,0	

Figura 4 Distribución del número de estudiantes por valores del PAPA periodo 2011-2



Mortalidad Académica

Tabla 6 Mortalidad académica: perdida de calidad de estudiante por causales académicas

Mortalidad Académica	2008-1	2008-2	2009-1	2009-2	2010-1	2010-2	2011-1	2011-2
Reprobados	801	643	804	660	827	703	654	487
Índice de Mortalidad Académica	8,3	6,9	8,0	6,9	8,3	7,1	6,4	4,8
Estudiantes admitidos					364	352	280	220
Estudiantes antiguos					463	351	374	267
% Admitidos/Reprobados					44,0	50,1	42,8	45,2

Figura 5 Evolución del índice de mortalidad académica

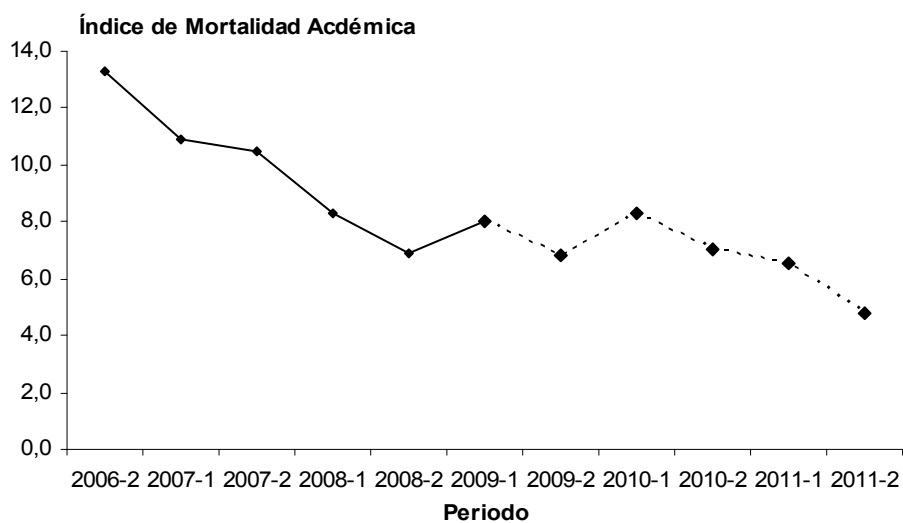


Tabla 7 Número de Causales de bloqueo en el sistema (SIA) para estudiantes del 2011-2

Bloqueo	2008-1	2008-2	2009-1	2009-2	2010-1	2010-2	2011-1	2011-2
Presentar un Promedio Aritmético Ponderado Acumulado menor que tres			749	631	781	693	653	461
No disponer de un cupo de créditos suficiente para inscribir las asignaturas			118	186	265	32	1	235
Total causales	1188	836	867	817	1046	725	654	696
Nota: en 2011-2 pierden calidad de estudiante 487, de los cuales 255 sólo por PAPA menor que 3; 26 sólo por créditos insuficientes y 206 por ambas causas.								

Repitencia

Tabla 8 Rendimiento académico de repitentes: registros matriculados 1, 2 y más veces

Matriculas	2008-1	2008-2	2009-1	2009-2	2010-1	2010-2	2011-1	2011-2
1ra vez.	33615	19556	44997	39110	40543	39966	44111	37158
2da. Vez	3692	2148		3055	2884	2684	4289	4092
3ra. Vez	945	657			612	556	828	641
4 y +	250	204				146	338	276
Total repitentes	4887	3009		3055	3496	3386	5455	5009
Aprobados	3136	1965		1722	2118	2069	3924	4036
No aprobados	1750	1044		1333	1298	1317	1531	973
Índice de repitencia	12,7	13,3		7,2	8,1	7,9	11,3	12,1
Índice de reprobación de repitentes	35,8	34,7		43,6	38,0	38,9	28,1	19,4

Matrícula de créditos

Tabla 9 Distribución del número de estudiantes por créditos matriculados

Créditos	2009-1	2009-2	2010-1	2010-2	2011-1	2011-2	%2011-2	% acumulado
0	0	7	1	8	0	13	0,1	0,1
1	5	0	0	2	2		0,0	0,1
2	6	1	0	3	1	3	0,0	0,2
3	125	45	56	52	60	197	2,0	2,1
4	88	26	36	31	15	101	1,0	3,1
5	31	8	10	7	4	57	0,6	3,7
6	364	145	186	170	172	415	4,2	7,9
7	216	61	50	48	23	326	3,3	11,1
8	359	69	66	62	22	259	2,6	13,7
9	462	228	225	163	109	528	5,3	19,0
10	486	467	526	686	519	885	8,9	27,9
11	832	695	686	745	505	761	7,6	35,5
12	902	824	852	915	811	920	9,2	44,7
13	587	727	763	830	712	683	6,8	51,5
14	786	932	956	1003	880	759	7,6	59,1
15	963	1088	1027	1042	1007	807	8,1	67,2
16	643	771	765	663	817	593	5,9	73,1
17	693	799	892	772	842	549	5,5	78,6
18	590	842	760	740	828	570	5,7	84,3
19	394	517	520	490	601	399	4,0	88,3
20	367	380	396	331	444	248	2,5	90,8
21	262	330	313	327	411	172	1,7	92,5
22	151	208	261	218	301	131	1,3	93,8
23	220	140	139	143	252	121	1,2	95,0
24	130	71	104	89	158	84	0,8	95,8
25	62	42	77	77	121	62	0,6	96,5
26	58	26	43	55	123	56	0,6	97,0
27	35	23	26	29	73	34	0,3	97,4
28	14	9	21	23	38	22	0,2	97,6
29	8	9	8	18	34	20	0,2	97,8
30	5	8	6	11	21	14	0,1	97,9
31	0	6	3	7	13	17	0,2	98,1
32	0	5	4	5	6	7	0,1	98,2
33	0	1	3	5	7	7	0,1	98,2
34	0	2	3	2	4	10	0,1	98,3
35	0	1	2	1	7	10	0,1	98,4
36	0	0	3	1	4	3	0,0	98,5
37	0	0	3	0	3	5	0,1	98,5
38	0	0	0	0	5	9	0,1	98,6
39	0	0	0	4	10	7	0,1	98,7
40	0	0	0	1	7	4	0,0	98,7
41 y +	0	2	2	0	118	128	1,3	100,0
Total	9844	9515	9794	9779	10090	9996	100,0	
Créditos promedio por estudiante	14	15	15	15	17	14		

2 RENDIMIENTO ACADÉMICO POR PROGRAMAS

Tabla 10 Rendimiento académico general semestre 2011-2 por programas y por facultad

Programa	Ins-critos	Apro-bados	No apro-bados	Indice de Re-proba-cion	Repi-tes	Índice de repi-ten-cia	Credi-tos Apro-bados	Credi-tos No apro-bados	Total crédi-tos	Re-proba-ción crédi-tos
Arquitectura	2090	1881	209	10,0	238	11,4	6615	967	7582	12,8
Artes Plásticas	601	532	69	11,5	61	10,1	1931	265	2196	12,1
Construcción	1300	1211	89	6,8	114	8,8	3556	280	3836	7,3
Total Arquitectura	3991	3624	367	9,2	413	10,3	12102	1512	13614	11,1
Estadística	704	605	99	14,1	94	13,4	2291	378	2669	14,2
Ingeniería Biológica	1706	1514	192	11,3	167	9,8	5126	674	5800	11,6
Ingeniería Física	802	650	152	19,0	109	13,6	2181	524	2705	19,4
Matemáticas	412	347	65	15,8	58	14,1	1332	249	1581	15,7
Total Ciencias	3624	3116	508	14,0	428	11,8	10930	1825	12755	14,3
Ingeniería Agrícola	902	744	158	17,5	110	12,2	2351	558	2909	19,2
Ingeniería Agronómica	1450	1285	165	11,4	225	15,5	4138	529	4667	11,3
Ingeniería Forestal	1600	1417	183	11,4	150	9,4	4483	594	5077	11,7
Tecnología Forestal	22	19	3	13,6	8	36,4	239	9	248	3,6
Zootecnia	1320	1164	156	11,8	131	9,9	3863	506	4369	11,6
Tot. Ciencias Agropecuarias	5294	4629	665	12,6	624	11,8	15074	2196	17270	12,7
Ciencia Política	1416	1292	124	8,8	59	4,2	4089	372	4461	8,3
Economía	1070	915	155	14,5	145	13,6	3195	580	3775	15,4
Historia	949	845	104	11,0	127	13,4	2774	322	3096	10,4
Total Ciencias Humanas y E.	3435	3052	383	11,1	331	9,6	10058	1274	11332	11,2
Ingeniería Administrativa	3368	3114	254	7,5	421	12,5	10556	870	11426	7,6
Ingeniería Ambiental	572	507	65	11,4	99	17,3	1617	236	1853	12,7
Ingeniería Civil	3783	3477	306	8,1	589	15,6	11610	1095	12705	8,6
Ingeniería de Control	1263	1101	162	12,8	161	12,7	3751	573	4324	13,3
Ingeniería de Minas y Metal.	1481	1337	144	9,7	177	12,0	4388	494	4882	10,1
Ingeniería de Petróleos	2387	2119	268	11,2	233	9,8	7199	932	8131	11,5
Ingeniería de Sistemas e Inf.	2005	1738	267	13,3	185	9,2	5868	906	6774	13,4
Ingeniería Eléctrica	1348	1213	135	10,0	241	17,9	4129	474	4603	10,3
Ingeniería Geológica	1408	1217	191	13,6	220	15,6	4055	643	4698	13,7
Ingeniería Industrial	3290	2984	306	9,3	444	13,5	10308	1090	11398	9,6
Ingeniería Mecánica	2550	2268	282	11,1	277	10,9	7639	973	8612	11,3
Ingeniería Química	2368	2147	221	9,3	166	7,0	7622	772	8394	9,2
Total Minas	25823	23222	2601	10,1	3213	12,4	78742	9058	87800	10,3
Total Sede	42167	37643	4524	10,7	5009	11,9	126906	15865	142771	11,1

Tabla 11 Evolución del índice de reprobación por programas

Programa	2008-1	2008-2	2009-1	2009-2	2010-1	2010-2	2011-1	2011-2
Arquitectura	10,2	18,9	13,4	15,2	12,4	11,5	9,4	10,0
Artes Plásticas	13,7	26,3	9,0	10,5	8,7	10,3	9,2	11,5
Construcción	11,1	12,0	11,1	12,4	12,8	11,3	10,8	6,8
Total Arquitectura	11,0	18,1	11,9	13,5	12,0	11,3	9,8	9,2
Estadística	24,0	27,5	21,9	23,2	22,1	21,8	20,3	14,1
Ingeniería Biológica	16,9	19,9	14,7	19,0	17,4	16,8	13,2	11,3
Ingeniería Física	20,3	20,4	20,6	24,6	20,7	20,5	19,2	19,0
Matemáticas	24,9	25,2	32,5	32,4	29,3	27,8	19,9	15,8
Total Ciencias	19,9	22,3	19,4	22,6	20,5	19,7	16,9	14,0
Ingeniería Agrícola	25,8	25,9	22,8	28,2	27,8	20,4	23,3	17,5
Ingeniería Agronómica	17,8	16,6	18,2	20,8	21,6	20,1	17,5	11,4
Ingeniería Forestal	15,7	15,5	16,6	16,9	18,7	15,4	15,8	11,4
Tecnología Forestal			2,5	21,0		0,9	18,7	13,6
Zootecnia	14,2	15,7	18,9	21,2	22,9	19,5	20,3	11,8
Total Ciencias Agropecuarias	17,2	17,7	18,5	21,2	22,4	18,3	18,8	12,6
Ciencia Política	8,4	11,1	5,6	9,8	10,3	7,0	10,2	8,8
Economía	16,8	19,7	16,9	19,6	21,7	18,7	18,4	14,5
Historia	14,0	11,3	10,3	13,4	15,8	14,8	11,1	11,0
Total Ciencias Humanas y Económicas	12,7	14,3	10,8	14,3	15,8	13,2	13,1	11,1
Ingeniería Administrativa	12,3	10,7	12,1	13,4	13,0	11,9	10,2	7,5
Ingeniería Ambiental						37,8	13,1	11,4
Ingeniería Civil	13,4	18,1	15,7	16,8	14,6	12,2	11,8	8,1
Ingeniería de Control	16,1	22,4	21,3	15,1	18,9	14,1	13,9	12,8
Ingeniería de Minas y Metalurgia	17,3	17,9	17,3	20,5	17,7	19,6	15,3	9,7
Ingeniería de Petróleos	17,0	14,6	18,1	17,1	14,5	17,6	13,5	11,2
Ingeniería de Sistemas e Informática	23,3	26,7	20,5	24,4	19,4	17,5	17,8	13,3
Ingeniería Eléctrica	16,2	19,6	21,0	19,1	20,2	17,9	11,9	10,0
Ingeniería Geológica	22,6	22,3	20,3	21,3	18,9	19,9	17,6	13,6
Ingeniería Industrial	13,3	14,7	11,6	14,2	12,6	12,6	12,8	9,3
Ingeniería Mecánica	16,4	19,0	17,6	18,4	15,2	15,8	11,4	11,1
Ingeniería Química	15,2	16,7	13,6	13,2	12,0	12,0	10,9	9,3
Total Minas	15,8	17,4	16,3	17,0	15,2	14,9	12,9	10,1
Total Sede	15,5	17,6	16,0	17,5	16,4	15,3	13,9	10,7

Tabla 12 Número de registros inscritos en Intervalos de notas semestre 2011-2 por programas y facultad

Programa	0.0-0.8	0.9-1.4	1.5-1.9	2.0-2.4	2.5-2.9	3.0-3.4	3.5-3.9	4.0-4.4	4.5-5.0	Aprobado	No aprobado	Total
Arquitectura	24	21	14	53	83	279	524	614	366	98	14	2090
Artes Plásticas	21	9	5	14	18	43	90	154	194	51	2	601
Construcción	15	5	11	22	31	183	321	382	264	61	5	1300
Total Arquitectura	60	35	30	89	132	505	935	1150	824	210	21	3991
Estadística	13	10	13	25	31	142	142	136	138	47	7	704
Ingeniería Biológica	22	18	17	61	65	339	383	475	265	52	9	1706
Ingeniería Física	34	13	9	38	57	139	135	170	174	32	1	802
Matemáticas	21	6	11	16	10	85	86	85	71	20	1	412
Total Ciencias	90	47	50	140	163	705	746	866	648	151	18	3624
Ingeniería Agrícola	29	12	24	40	50	196	184	216	94	54	3	902
Ingeniería Agronómica	16	15	20	40	69	301	333	390	168	93	5	1450
Ingeniería Forestal	39	18	10	40	69	246	317	517	236	101	7	1600
Tecnología Forestal	1	1		1		6	1	3	9			22
Zootecnia	29	11	16	29	60	278	277	330	186	93	11	1320
Tot. Ciencias Agropecuarias	114	57	70	150	248	1027	1112	1456	693	341	26	5294
Ciencia Política	48	16	9	16	23	186	371	398	237	100	12	1416
Economía	32	16	11	25	60	205	204	253	177	76	11	1070
Historia	30	16	19	17	13	80	170	315	224	56	9	949
Total Ciencias Humanas y E.	110	48	39	58	96	471	745	966	638	232	32	3435
Ingeniería Administrativa	43	21	35	46	93	488	626	1009	815	176	16	3368
Ingeniería Ambiental	5	6	3	24	26	85	110	143	138	31	1	572
Ingeniería Civil	33	30	22	76	135	793	869	923	701	191	10	3783
Ingeniería de Control	27	13	11	39	61	177	228	353	273	70	11	1263
Ingeniería de Minas y Metal.	22	6	15	28	62	349	411	358	163	56	11	1481
Ingeniería de Petróleos	28	14	17	56	146	441	476	638	437	127	7	2387
Ingeniería de Sistemas e Inf.	42	32	24	64	86	318	438	462	429	91	19	2005
Ingeniería Eléctrica	13	14	14	35	55	259	296	354	223	81	4	1348
Ingeniería Geológica	22	5	16	47	90	325	371	308	139	74	11	1408
Ingeniería Industrial	56	22	35	55	115	553	682	860	717	172	23	3290
Ingeniería Mecánica	36	35	30	61	112	451	489	610	598	120	8	2550
Ingeniería Química	31	12	22	54	84	359	426	652	589	121	18	2368
Total Minas	358	210	244	585	1065	4598	5422	6670	5222	1310	139	25823
Total Sede	732	397	433	1022	1704	7306	8960	11108	8025	2244	236	42167

Tabla 13 Promedios del PAPA y desviación estándar por programa

Programa	PAPA promedio					Desviación PAPA.				
	2009-2	2010-1	2010-2	2011-1	2011-2	2009-2	2010-1	2010-2	2011-1	2011-2
Arquitectura	3,67	3,65	3,62	3,62	3,72	0,44	0,44	0,39	0,43	0,37
Artes Plásticas	4,01	3,98	3,96	4,00	3,98	0,38	0,46	0,41	0,37	0,54
Construcción	3,71	3,67	3,67	3,64	3,75	0,42	0,47	0,43	0,45	0,35
Total Arquitectura	3,74	3,72	3,70	3,69	3,77	0,44	0,47	0,42	0,45	0,41
Estadística	3,41	3,36	3,36	3,39	3,55	0,75	0,70	0,72	0,69	0,68
Ingeniería Biológica	3,61	3,55	3,56	3,60	3,67	0,49	0,54	0,48	0,50	0,44
Ingeniería Física	3,43	3,44	3,39	3,51	3,54	0,71	0,70	0,68	0,58	0,68
Matemáticas	3,23	3,26	3,46	3,47	3,41	1,03	0,91	0,74	0,77	0,94
Total Ciencias	3,48	3,45	3,47	3,51	3,58	0,70	0,67	0,62	0,61	0,64
Ingeniería Agrícola	3,37	3,18	3,33	3,27	3,42	0,65	0,75	0,64	0,62	0,55
Ingeniería Agronómica	3,49	3,35	3,41	3,38	3,57	0,48	0,60	0,58	0,58	0,50
Ingeniería Forestal	3,57	3,47	3,50	3,52	3,63	0,47	0,60	0,53	0,52	0,51
Tecnología Forestal			3,74	3,69	3,85			0,23	0,27	0,26
Zootecnia	3,41	3,29	3,37	3,33	3,56	0,51	0,59	0,46	0,53	0,38
Total Ciencias Agropecuarias	3,46	3,33	3,42	3,39	3,56	0,53	0,64	0,55	0,56	0,49
Ciencia Política	3,77	3,75	3,79	3,72	3,73	0,49	0,52	0,41	0,49	0,66
Economía	3,62	3,44	3,54	3,52	3,61	0,47	0,64	0,39	0,44	0,59
Historia	3,94	3,83	3,79	3,85	3,90	0,59	0,72	0,73	0,62	0,65
Total Ciencias Humanas y E.	3,76	3,66	3,71	3,69	3,74	0,53	0,65	0,53	0,53	0,65
Ingeniería Administrativa	3,63	3,63	3,62	3,67	3,75	0,49	0,57	0,54	0,46	0,46
Ingeniería Ambiental			2,90	3,55	3,70			1,02	0,62	0,46
Ingeniería Civil	3,58	3,58	3,59	3,65	3,76	0,50	0,56	0,49	0,49	0,37
Ingeniería de Control	3,56	3,54	3,54	3,54	3,66	0,52	0,58	0,58	0,61	0,55
Ingeniería de Minas y Metal.	3,46	3,45	3,44	3,42	3,58	0,50	0,55	0,44	0,53	0,41
Ingeniería de Petróleos	3,59	3,56	3,58	3,59	3,68	0,46	0,53	0,42	0,45	0,42
Ingeniería de Sistemas e Informática	3,42	3,42	3,45	3,51	3,64	0,75	0,70	0,69	0,62	0,50
Ingeniería Eléctrica	3,48	3,45	3,47	3,56	3,66	0,72	0,73	0,65	0,54	0,41
Ingeniería Geológica	3,41	3,39	3,38	3,38	3,53	0,47	0,52	0,54	0,50	0,41
Ingeniería Industrial	3,67	3,67	3,66	3,64	3,73	0,53	0,46	0,47	0,49	0,48
Ingeniería Mecánica	3,56	3,56	3,51	3,61	3,67	0,55	0,53	0,54	0,46	0,51
Ingeniería Química	3,58	3,60	3,60	3,65	3,73	0,59	0,53	0,50	0,52	0,52
Total Minas	3,56	3,56	3,55	3,59	3,69	0,56	0,57	0,54	0,52	0,46
Total Sede	3,58	3,54	3,55	3,57	3,67	0,56	0,60	0,55	0,53	0,51

Tabla 14 Número de matrículas e índice de repitencia de asignaturas en el semestre 2011-2

Programa	1ra vez.	2da. Vez	3ra. vez	4ta. Vez	Total repitentes	Aprobados	No aprobados	Índice de repitencia	Índice de reproba-cion
Arquitectura	1852	207	22	9	238	189	49	11,4	20,6
Artes Plásticas	540	57	2	2	61	52	9	10,1	14,8
Construcción	1186	104	9	1	114	102	12	8,8	10,5
Total Arquitectura	3578	368	33	12	413	343	70	10,3	16,9
Estadística	610	82	10	2	94	81	13	13,4	13,8
Ingeniería Biológica	1539	134	21	12	167	125	42	9,8	25,1
Ingeniería Física	693	83	17	9	109	72	37	13,6	33,9
Matemáticas	354	45	5	8	58	48	10	14,1	17,2
Total Ciencias	3196	344	53	31	428	326	102	11,8	23,8
Ingeniería Agrícola	792	91	13	6	110	80	30	12,2	27,3
Ingeniería Agronómica	1225	183	30	12	225	183	42	15,5	18,7
Ingeniería Forestal	1450	123	22	5	150	105	45	9,4	30,0
Tecnología Forestal	14	1	6	1	8	5	3	36,4	
Zootecnia	1189	97	19	15	131	82	49	9,9	37,4
Total Ciencias Agropecuarias	4670	495	90	39	624	455	169	11,8	27,1
Ciencia Política	1357	51	7	1	59	50	9	4,2	15,3
Economía	925	100	33	12	145	106	39	13,6	26,9
Historia	822	116	9	2	127	116	11	13,4	8,7
Total Ciencias Humanas y Ec.	3104	267	49	15	331	272	59	9,6	17,8
Ingeniería Administrativa	2947	367	34	20	421	359	62	12,5	14,7
Ingeniería Ambiental	473	92	7		99	93	6	17,3	
Ingeniería Civil	3194	513	50	26	589	486	103	15,6	17,5
Ingeniería de Control	1102	122	29	10	161	129	32	12,7	19,9
Ingeniería de Minas y Metalurgia	1304	140	24	13	177	153	24	12,0	13,6
Ingeniería de Petróleos	2154	160	36	37	233	173	60	9,8	25,8
Ingeniería de Sistemas e Inform.	1820	153	28	4	185	140	45	9,2	24,3
Ingeniería Eléctrica	1107	206	29	6	241	208	33	17,9	13,7
Ingeniería Geológica	1188	169	39	12	220	183	37	15,6	16,8
Ingeniería Industrial	2846	347	73	24	444	353	91	13,5	20,5
Ingeniería Mecánica	2273	214	43	20	277	228	49	10,9	17,7
Ingeniería Química	2202	135	24	7	166	135	31	7,0	18,7
Total Minas	22610	2618	416	179	3213	2640	573	12,4	17,8
Total Sede	37158	4092	641	276	5009	4036	973	11,9	19,4

Tabla 15 Mortalidad académica semestre 2011-2 por programas y por facultad

Programa	Matri- cula- dos	Eva- luados	PAPA <3.0	Crédi- tos in- suficie ntes	Total Repro- bados	Indice de Morta- lidad acadé mica	Admi- tidos	Anti- guos	% Admi- tidos/Re proba- dos
Arquitectura	513	496	13	8	21	4,1	2	19	9,5
Artes Plásticas	169	158	5		5	3,0	3	2	60,0
Construcción	277	269	6		6	2,2	2	4	33,3
Total Arquitectura	959	923	24	8	32	3,3	7	25	21,9
Estadística	219	210	21		21	9,6	19	2	90,5
Ingeniería Biológica	428	420	18		18	4,2	6	12	33,3
Ingeniería Física	247	233	19		19	7,7	12	7	63,2
Matemáticas	126	118	18	2	20	15,9	15	5	75,0
Total Ciencias	1020	981	76	2	78	7,6	52	26	66,7
Ingeniería Agrícola	262	248	24		24	9,2	14	10	58,3
Ingeniería Agronómica	356	349	19	1	20	5,6	14	6	70,0
Ingeniería Forestal	426	413	23	1	24	5,6	8	16	33,3
Tecnología Forestal	21	20			0	0,0			0,0
Zootecnia	365	343	16		16	4,4	4	12	25,0
Total Ciencias Agropecuarias	1430	1373	82	2	84	5,9	40	44	47,6
Ciencia Política	355	352	15	1	16	4,5	8	8	50,0
Economía	320	305	14	1	15	4,7	7	8	46,7
Historia	269	257	19	1	20	7,4	8	12	40,0
Total Ciencias Humanas y Ec.	944	914	48	3	51	5,4	23	28	45,1
Ingeniería Administrativa	755	744	25	1	26	3,4	9	17	34,6
Ingeniería Ambiental	122	120	4		4	3,3	1	3	25,0
Ingeniería Civil	801	792	18		18	2,2	2	16	11,1
Ingeniería de Control	306	301	20	1	21	6,9	9	12	42,9
Ingeniería de Minas y Metalurgia	307	305	10		10	3,3	3	7	30,0
Ingeniería de Petróleos	535	526	16	6	22	4,1	7	15	31,8
Ingeniería de Sistemas e Inform.	525	514	35		35	6,7	14	21	40,0
Ingeniería Eléctrica	305	297	10		10	3,3	7	3	70,0
Ingeniería Geológica	316	308	14		14	4,4	6	8	42,9
Ingeniería Industrial	772	750	24	2	26	3,4	10	16	38,5
Ingeniería Mecánica	608	597	30	1	31	5,1	15	16	48,4
Ingeniería Química	541	532	25		25	4,6	15	10	60,0
Total Minas	5893	5786	231	11	242	4,1	98	144	40,5
Total Sede	10246	9977	461	26	487	4,8	220	267	45,2

Tabla 16 Evolución del Índice de Mortalidad académica por programas

Programa	2008-1	2008-2	2009-1	2009-2	2010-1	2010-2	2011-1	2011-2
Arquitectura	5,5	5,7	4,9	4,0	4,1	4,2	2,9	4,1
Artes Plásticas	7,0	3,1	2,8	2,8	2,2	2,9	0,6	3,0
Construcción	6,7	2,0	2,9	4,3	5,2	4,0	5,1	2,2
Total Arquitectura	6,1	4,3	4,0	3,9	4,1	3,9	3,2	3,3
Estadística	12,3	11,2	11,6	12,0	0,5	13,5	15,0	9,6
Ingeniería Biológica	8,7	8,9	6,9	6,7	8,0	7,5	4,6	4,2
Ingeniería Física	13,1	5,9	12,7	11,5	11,1	11,4	5,9	7,7
Matemáticas	15,3	13,2	13,8	18,3	20,9	13,8	13,3	15,9
Total Ciencias	11,3	9,3	10,1	10,4	8,7	10,4	8,4	7,6
Ingeniería Agrícola	15,5	7,7	14,3	15,0	19,6	9,2	13,4	9,2
Ingeniería Agronómica	10,6	6,1	8,5	7,7	13,9	9,4	14,1	5,6
Ingeniería Forestal	7,2	4,9	8,1	7,7	9,2	9,1	6,0	5,6
Tecnología Forestal			0,0	4,2		0,0	0,0	0,0
Zootecnia	6,7	4,6	10,4	9,5	14,4	11,6	12,3	4,4
Total Ciencias Agropecuarias	9,3	5,6	9,8	9,5	13,7	9,8	11,0	5,9
Ciencia Política	3,6	4,9	1,9	3,8	4,7	1,5	4,2	4,5
Economía	11,4	8,8	5,8	5,7	13,4	4,8	7,2	4,7
Historia	7,2	4,1	3,3	3,8	6,3	7,5	5,8	7,4
Total Ciencias Humanas y Económicas	7,2	6,0	3,6	4,4	8,3	4,4	5,7	5,4
Ingeniería Administrativa	5,5	3,8	4,4	4,6	6,0	4,8	3,2	3,4
Ingeniería Ambiental						34,7	7,5	3,3
Ingeniería Civil	6,9	8,6	7,2	5,8	6,4	5,0	4,4	2,2
Ingeniería de Control	9,1	10,1	14,5	7,9	10,3	7,2	8,3	6,9
Ingeniería de Minas y Metalurgia	10,2	7,5	10,8	8,2	8,9	8,4	10,0	3,3
Ingeniería de Petróleos	7,0	5,6	9,5	4,7	5,6	4,6	4,2	4,1
Ingeniería de Sistemas e Informática	9,6	12,4	13,1	11,5	12,8	10,7	9,7	6,7
Ingeniería Eléctrica	6,4	9,5	11,8	7,9	11,8	11,5	5,3	3,3
Ingeniería Geológica	12,9	9,1	9,8	7,7	9,1	8,6	6,7	4,4
Ingeniería Industrial	8,5	5,8	3,8	3,8	4,2	3,8	4,7	3,4
Ingeniería Mecánica	10,2	9,0	10,4	7,7	7,8	8,5	4,8	5,1
Ingeniería Química	8,2	4,7	8,4	6,6	6,8	6,3	5,2	4,6
Total Minas	8,2	7,5	8,6	6,5	7,5	6,9	5,6	4,1
Total Sede	8,3	6,9	8,0	6,8	8,3	7,1	6,4	4,8

3 RENDIMIENTO ACADÉMICO POR ESCUELAS

Tabla 17 Rendimiento académico general semestre 2011-2 por escuelas y por facultad

Escuela	Ins- critos	Regis- tros A- proba- dos	Regis- tros No a- proba- dos	Indice de Re- proba- cion	Repi- tentes	Índice de re- pitenci- a	Credi- tos A- proba- dos	Crédi- tos No aproba- do	Total crédi- tos	Repro- bación credi- tos
Arquitectura	1387	1240	147	10,6	145	10,5	4627	757	5384	14,1
Artes	465	416	49	10,5	38	8,2	1584	205	1789	11,5
Construcción	1306	1241	65	5,0	102	7,8	3583	183	3766	4,9
Hábitat	119	115	4	3,4	10	8,4	282	8	290	2,8
Medios de Representación	433	403	30	6,9	52	12,0	1318	122	1440	8,5
Planeación Urbano - Regional	77	76	1	1,3		0,0	302	4	306	1,3
Total Arquitectura	3787	3491	296	7,8	347	9,2	11696	1279	12975	9,9
Biociencias	755	673	82	10,9	87	11,5	2391	295	2686	11,0
Estadística	1178	1074	104	8,8	178	15,1	4354	420	4774	8,8
Física	1656	1452	204	12,3	288	17,4	5546	764	6310	12,1
Geociencias	351	323	28	8,0	53	15,1	970	84	1054	8,0
Matemáticas	5897	4259	1638	27,8	1539	26,1	16889	6524	23413	27,9
Química	2132	1758	374	17,5	369	17,3	4806	1107	5913	18,7
Vicedecanatura Académica	6	6		0,0		0,0	24		24	0,0
Total Ciencias	11975	9545	2430	20,3	2514	21,0	34980	9194	44174	20,8
Ciencias Agronómicas	1171	1094	77	6,6	91	7,8	3504	231	3735	6,2
Ciencias Forestales	1024	962	62	6,1	84	8,2	3075	181	3256	5,6
Ingeniería Agrícola y de Alim. Producción Animal	390	376	14	3,6	42	10,8	1143	38	1181	3,2
	479	456	23	4,8	24	5,0	1690	83	1773	4,7
Total Ciencias Agropecuarias	3064	2888	176	5,7	241	7,9	9412	533	9945	5,4
Centro de Idiomas	2467	2327	140	5,7	269	10,9	7553	438	7991	5,5
Ciencia Política	972	884	88	9,1	60	6,2	2839	278	3117	8,9
Economía	1029	938	91	8,8	106	10,3	3254	327	3581	9,1
Estudios Filosóficos y Cult.	580	527	53	9,1	38	6,6	1570	150	1720	8,7
Historia	1166	1073	93	8,0	74	6,3	3759	307	4066	7,6
Total Ciencias Humanas y Ec.	6214	5749	465	7,5	547	8,8	18975	1500	20475	7,3
Geociencia y Medio Ambiente	1746	1563	183	10,5	162	9,3	5083	612	5695	10,7
Ingeniería Civil	2223	2126	97	4,4	143	6,4	6650	301	6951	4,3
Ingeniería de la Organización	3117	2969	148	4,7	206	6,6	9808	495	10303	4,8
Ingeniería de Materiales	1224	1174	50	4,1	101	8,3	3560	148	3708	4,0
Mecatrónica	2329	2184	145	6,2	204	8,8	6790	430	7220	6,0
Procesos y Energía	2290	2104	186	8,1	200	8,7	7785	661	8446	7,8
Sistemas	2264	2057	207	9,1	271	12,0	6322	624	6946	9,0
Vicedecanatura Académica	1367	1343	24	1,8	68	5,0	4610	76	4686	1,6
Total Minas	16560	15520	1040	6,3	1355	8,2	50608	3347	53955	6,2
Dirección Académica	567	450	117	20,6	5	0,9	1235	12	1247	1,0
Total general	42167	37643	4524	10,7	5009	11,9	126906	15865	142771	11,1

Tabla 18 Número de registros en Intervalos de notas semestre 2011-2 por escuelas y por facultad

Escuela	0.0-0.8	0.9-1.4	1.5-1.9	2.0-2.4	2.5-2.9	3.0-3.4	3.5-3.9	4.0-4.4	4.5-5.0	Aprobado	No aprobado	Total
Arquitectura	16	17	15	36	63	171	330	422	317			1387
Artes	14	7	3	10	15	35	63	139	179			465
Construcción	11	5	5	13	31	174	332	430	305			1306
Hábitat	3		1			10	24	61	20			119
Medios de Representación	7	4	1	12	6	78	142	151	32			433
Planeación Urbano – Reg.		1					4	40	32			77
Total Arquitectura	51	34	25	71	115	468	895	1243	885			3787
Biociencias	19	8	8	14	33	129	202	245	97			755
Estadística	17	8	13	24	42	290	272	292	220			1178
Física	20	15	21	50	98	466	422	319	245			1656
Geociencias	6			4	18	81	113	114	15			351
Matemáticas	212	140	181	465	640	1865	1231	769	394			5897
Química	66	43	38	101	126	453	446	481	378			2132
Vicedecanatura Académ.						1		1	4			6
Total Ciencias	340	214	261	658	957	3285	2686	2221	1353			11975
Ciencias Agronómicas	8	8	15	19	27	186	314	419	175			1171
Ciencias Forestales	8	5	6	17	26	145	221	414	182			1024
Ingeniería Agrícola	4		1	3	6	65	90	143	78			390
Producción Animal	5	2	2	4	10	94	95	163	104			479
T. Ciencias Agropecuarias	25	15	24	43	69	490	720	1139	539			3064
Centro de Idiomas	6		2	3	7	18	42	48	11	2208	122	2467
Ciencia Política	40	13	6	10	19	138	301	302	143			972
Economía	18	7	5	15	46	204	267	323	144			1029
Estudios Filosóficos y C.	22	6	8	7	10	49	110	194	174			580
Historia	28	17	16	17	15	82	178	403	410			1166
Total Ciencias Humanas	114	43	37	52	97	491	898	1270	882	2208	122	6214
Geociencia y Medio Amb.	39	9	13	31	91	370	410	400	383			1746
Ingeniería Civil	17	6	5	21	48	349	475	534	768			2223
Ing. de la Organización	32	15	18	25	58	360	632	989	988			3117
Ingeniería de Materiales	16	3	4	4	23	239	332	318	285			1224
Mecatrónica	27	23	13	33	49	323	474	719	668			2329
Procesos y Energía	17	4	8	43	113	353	495	744	512		1	2290
Sistemas	40	29	24	38	76	445	600	617	395			2264
Vicedecanatura Académ.	13			3	8	71	247	790	235			1367
Total Minas	201	89	85	198	466	2510	3665	5111	4234		1	16560
Dirección Académica	1	2	1			62	96	124	132	36	113	567
Total general	732	397	433	1022	1704	7306	8960	11108	8025	2244	236	42167

Tabla 19 Número de matrículas e índice de repitencia de asignaturas por escuela en el semestre 2011-2

Escuela	1ra vez.	2da. Vez	3ra. Vez	4ta. Vez	Total repitentes	Índice de repitencia	Aprobados	No aprobados	Índice de reprobación de repitentes
Arquitectura	1242	130	12	3	145	10,5	116	29	20,0
Artes	427	36	1	1	38	8,2	33	5	13,2
Construcción	1204	89	12	1	102	7,8	89	13	12,7
Hábitat	109	10			10	8,4	8	2	20,0
Medios de Representación	381	42	5	5	52	12,0	43	9	17,3
Planeación Urbano - Regional	77				0	0,0			0,0
Total Arquitectura	3440	307	30	10	347	9,2	289	58	16,7
Biociencias	668	75	9	3	87	11,5	63	24	27,6
Estadística	1000	133	30	15	178	15,1	148	30	16,9
Física	1368	239	42	7	288	17,4	245	43	14,9
Geociencias	298	48	5		53	15,1	49	4	7,5
Matemáticas	4358	1100	285	154	1539	26,1	1115	424	27,6
Química	1763	322	40	7	369	17,3	290	79	21,4
Vicedecanatura Académica	6				0	0,0			0,0
Total Ciencias	9461	1917	411	186	2514	21,0	1910	604	24,0
Ciencias Agronómicas	1080	79	11	1	91	7,8	77	14	15,4
Ciencias Forestales	940	61	16	7	84	8,2	60	24	28,6
Ingeniería Agrícola y de Alim.	348	40	2		42	10,8	40	2	4,8
Producción Animal	455	21	2	1	24	5,0	18	6	25,0
Total Ciencias Agropecuarias	2823	201	31	9	241	7,9	195	46	19,1
Centro de Idiomas	2198	257	9	3	269	10,9	254	15	5,6
Ciencia Política	912	56	3	1	60	6,2	55	5	8,3
Economía	923	92	14		106	10,3	85	21	19,8
Estudios Filosóficos y Culturales	542	36	2		38	6,6	30	8	21,1
Historia	1092	69	4	1	74	6,3	66	8	10,8
Total Ciencias Humanas y Ec.	5667	510	32	5	547	8,8	490	57	10,4
Geociencia y Medio Ambiente	1584	127	28	7	162	9,3	127	35	21,6
Ingeniería Civil	2080	128	11	4	143	6,4	117	26	18,2
Ingeniería de la Organización	2911	191	13	2	206	6,6	180	26	12,6
Ingeniería de Materiales	1123	87	6	8	101	8,3	93	8	7,9
Mecatrónica	2125	182	16	6	204	8,8	174	30	14,7
Procesos y Energía	2090	150	25	25	200	8,7	162	38	19,0
Sistemas	1993	222	35	14	271	12,0	228	43	15,9
Vicedecanatura Académica	1299	65	3		68	5,0	66	2	2,9
Total Minas	15205	1152	137	66	1355	8,2	1147	208	15,4
Dirección Académica	562	5			5	0,9	5		0,0
Total general	37158	4092	641	276	5009	11,9	4036	973	19,4

4 RENDIMIENTO ACADÉMICO POR MATERIAS

Tabla 20 Indicadores de rendimiento académico de 100 materias con mayor número de inscritos de inscritos

N	Asignatura	Cre- ditos	Re- gistros	Apro- bado	No a- proba- do	Índice de Re- proba- ción	Repi- tentes	Índice de re- piten- cia	Nota prome- dio	Des- viation Nota
1	Matemáticas básicas	4	915	460	455	49,7	46	5,0	2,68	1,11
2	Cálculo diferencial	4	905	637	268	29,6	345	38,1	3,04	0,86
3	Inglés IV	3	773	747	26	3,4	26	3,4		
4	Fundamentos de programación	3	763	714	49	6,4	80	10,5	3,88	0,82
5	Química general	3	741	494	247	33,3	229	30,9	2,98	1,03
6	Álgebra lineal	4	735	455	280	38,1	210	28,6	2,97	0,91
7	Inglés III	3	706	683	23	3,3	66	9,3		
8	Cálculo integral	4	683	526	157	23,0	303	44,4	3,25	0,73
9	Geometría vectorial y analítica	4	665	511	154	23,2	204	30,7	3,21	1,02
10	Ecuaciones diferenciales	4	652	528	124	19,0	169	25,9	3,43	0,87
11	Física mecánica	4	650	535	115	17,7	150	23,1	3,43	0,77
12	Seminario de proyectos en ingeniería III	4	585	581	4	0,7	13	2,2	4,24	0,44
13	Estadística i	4	525	475	50	9,5	107	20,4	3,53	0,62
14	Cálculo en varias variables	4	513	407	106	20,7	124	24,2	3,37	0,70
15	Inglés II	3	513	483	30	5,8	76	14,8		
16	Seminario de proyectos en ingeniería i	3	410	404	6	1,5	31	7,6	4,17	0,49
17	Seminario de proyectos en ingeniería II	3	372	358	14	3,8	24	6,5	3,81	0,63
18	Física de oscilaciones, ondas y óptica	4	367	339	28	7,6	51	13,9	3,70	0,73
19	Termodinámica general	4	352	324	28	8,0	61	17,3	3,90	0,69
20	Teoría de la gestión	3	344	332	12	3,5	31	9,0	4,05	0,82
21	Laboratorio de química general	2	301	279	22	7,3	33	11,0	3,89	0,93
22	Física de electricidad y magnetismo	4	292	261	31	10,6	51	17,5	3,56	0,72
23	Catedra antioquia	3	290	285	5	1,7	11	3,8	4,62	0,64
24	Inglés i	3	286	243	43	15,0	99	34,6		
25	Plan b: el rescate del planeta tierra	3	278	269	9	3,2	10	3,6	4,53	0,76
26	Métodos numéricos	4	265	245	20	7,5	52	19,6	3,90	0,73
27	Biología general	3	258	235	23	8,9	30	11,6	3,73	0,87
28	Investigación de operaciones i	3	241	186	55	22,8	65	27,0	3,29	0,92
29	Ciencia de los materiales	3	224	214	10	4,5	37	16,5	3,87	0,62
30	Introducción a la bioquímica	3	208	179	29	13,9	54	26,0	3,50	0,74
31	Gestión estratégica	3	197	193	4	2,0	6	3,0	4,05	0,64
32	Dibujo asistido por computador	3	196	183	13	6,6	26	13,3	3,76	0,83
33	La musica en colombia	3	196	168	28	14,3	9	4,6	3,63	0,95

N	Asignatura	Cre- ditos	Re- gistros	Apro- bado	No a- proba- do	Índice de Re- proba- ción	Repi- tentes	Índice de repi- tencia	Nota prome- dio	Des- viacion Nota
34	Topografía	3	190	184	6	3,2	17	8,9	4,12	0,73
35	Cátedra Pedro Nel Gómez, Química: sociedad, actualidad y futuro	3	185	182	3				4,48	0,50
36	CÁTEDRA LUIS ANTONIO RESTREPO ARANGO: las mujeres en la historia	4	180	178	2				4,39	0,50
37	Gerencia de mercadeo	3	178	175	3	1,7	14	7,9	4,23	0,61
38	Gestión del talento humano	3	168	166	2	1,2	3	1,8	3,99	0,61
39	Geomorfología	3	165	154	11	6,7	20	12,1	3,70	0,68
40	Cátedra ingeniería civil,100 años	3	165	164	1		5		4,40	0,65
41	Contabilidad general	4	162	157	5	3,1	10	6,2	4,01	0,57
42	Sistemas de información	3	161	146	15	9,3	20	12,4	3,32	0,63
43	Innovación y gestión tecnológica	3	159	151	8	5,0	17	10,7	4,10	0,68
44	Cátedra en ingeniería eléctrica	3	153	152	1	0,7	2	1,3	4,62	0,40
45	Mecánica de fluidos	4	150	109	41	27,3	51	34,0	3,12	0,88
46	Libre elección 1 - pregrado	3	142	142		0,0	2	1,4	4,12	0,57
47	Mecánica de Suelos y Rocas	4	140	134	6	4,3	10	7,1	4,04	0,51
48	Estadística II	4	139	128	11	7,9	26	18,7	3,79	0,76
49	Administración financiera	3	138	132	6	4,3	15	10,9	4,10	0,67
50	Lecto-escritura	4	137	119	18	13,1		0,0	3,64	0,96
51	Fundamentos de economía	3	133	121	12	9,0	23	17,3	3,63	1,05
52	Estadística III	4	132	116	16				3,96	1,31
53	Cátedra gerardo botero	3	130	115	15	11,5	3	2,3	3,84	0,83
54	Investigación de operaciones II	3	129	108	21	16,3	51	39,5	3,49	1,02
55	Química orgánica	3	125	103	22	17,6	11	8,8	3,55	0,92
56	Ciencia del suelo	3	120	105	15	12,5	30	25,0	3,51	0,69
57	Historia de la agricultura	3	118	117	1	0,8	5	4,2	4,27	0,45
58	Geología física	4	117	104	13	11,1	14	12,0	3,54	0,83
59	Cátedra Agraria: reforestación, oportunidad para el desarrollo	2	116	113	3				3,93	0,55
60	Astronomía e imagen del universo	3	112	107	5	4,5	1	0,9	4,67	1,02
61	Geología aplicada	3	111	109	2	1,8	6	5,4	4,00	0,66
62	Relaciones industriales	4	110	104	6	5,5	5	4,5	3,62	0,53
63	Sistemas logísticos	3	109	99	10	9,2	1	0,9	3,63	0,67
64	Simulación de sistemas	3	107	103	4	3,7	5	4,7	3,52	0,43
65	Peta 1	0	107	23	84	78,5		0,0		
66	Botanica y fisiología vegetal	3	106	95	11	10,4	13	12,3	3,47	0,78
67	Dinamica de sistemas	3	106	94	12	11,3	7	6,6	3,58	0,73
68	Bioquímica	3	102	88	14	13,7	11	10,8	3,55	0,84
69	Recursos genéticos aspectos legales y políticos	3	102	100	2	2,0	5	4,9	4,01	0,50
70	Química analítica	3	102	79	23	22,5	15	14,7	3,16	0,71
71	Gestión de procesos	3	101	93	8	7,9	5	5,0	3,85	0,78
72	Introducción historia y teoria	4	99	94	5	5,1	14	14,1	3,96	0,80

N	Asignatura	Cre- ditos	Re- gistros	Apro- bado	No a- proba- do	Índice de Re- proba- ción	Repi- tentes	Índice de re- piten- cia	Nota prome- dio	Des- viacion Nota
73	Representación del proyecto 1	4	97	85	12	12,4	14	14,4	3,48	0,72
74	Fundamentos de control	3	97	94	3	3,1	14	14,4	4,18	0,77
75	Termodinámica del equilibrio de fases para sistemas	4	97	94	3	3,1	2	2,1	3,66	0,51
76	Ingeniería de producción	4	96	90	6	6,3	12	12,5	3,65	0,52
77	Contabilidad de Costos	4	95	82	13	13,7	13	13,7	3,99	0,91
78	Matemáticas discretas	4	94	71	23	24,5	24	25,5	3,18	0,90
79	Historia y teoría 1	2	93	81	12	12,9	16	17,2	3,53	0,57
80	Fenómenos de transporte	4	93	82	11	11,8	12	12,9	3,52	0,91
81	Diseño estructural basico	4	89	82	7	7,9	1	1,1	3,47	0,52
82	Ingeniería de tránsito	2	88	87	1	1,1	2	2,3	3,92	0,38
83	Modelamiento gráfico en ingeniería	3	88	73	15	17,0	10	11,4	3,24	1,19
84	Legislación laboral y pública	3	87	76	11	12,6	1	1,1	3,36	0,53
85	Geomatica digital	2	87	86	1	1,1	2	2,3	4,31	0,49
86	Introducción a la ingeniería mecánica	2	87	67	20	23,0	2	2,3	3,49	1,31
87	Bioestadística i	3	86	71	15	17,4	19	22,1	3,44	0,88
88	Diseño basico de estructuras de acero	3	85	81	4	4,7	3	3,5	4,00	1,00
89	Laboratorio de introducción a la bioquímica	2	84	83	1	1,2	8	9,5	4,30	0,43
90	Matemáticas especiales	4	84	77	7	8,3	17	20,2	3,75	0,73
91	Ciclos de Potencia y Análisis Energético	4	84	76	8	9,5	11	13,1	3,78	0,76
92	Investigación de mercados	3	83	83		0,0	5	6,0	4,59	0,32
93	Estática	3	82	77	5	6,1	5	6,1	3,76	0,49
94	Libre elección 2 - pregrado	3	82	82		0,0	1	1,2	3,99	0,58
95	Administración de la producción	3	81	70	11	13,6	5	6,2	3,54	0,68
96	Introduccion a la ingenieria industrial	3	81	74	7	8,6	6	7,4	4,26	1,00
97	Construcción de infraestructura vial	3	80	79	1	1,3	17	21,3	4,10	0,55
98	Pavimentos	4	79	76	3	3,8	5	6,3	3,96	0,63
99	Mecanica de materiales	3	78	71	7	9,0	15	19,2	3,61	0,77
100	Silvicultura urbana	3	78	77	1				4,22	0,42

ANEXO: Definición de indicadores Académicos

Definiciones:

Inscritos o matriculados: número total de asignaturas o créditos matriculados por los estudiantes

Aprobados: asignaturas o créditos con calificación mayor o igual a 3.

No aprobados: asignaturas o créditos con calificación menor a 3.

Indicadores:

Índice de Reprobación de asignaturas o de créditos:

$$\frac{\text{No aprobadas}}{\text{Aprobadas} + \text{No aprobadas}} \times 100$$

Promedio aritmético ponderado acumulado (PAPA):

Se consulta directamente del Sistema para cada estudiante y se calcula conforme al Acuerdo 08/2008, el cual define los promedios en la siguiente forma:

ARTÍCULO 42. Promedio Aritmético Ponderado Acumulado. Para calcular el Promedio Aritmético Ponderado Acumulado se tienen en cuenta las calificaciones definitivas de todas las asignaturas cursadas. Esto es, cuando una asignatura se cursa más de una vez se tendrán en cuenta las calificaciones definitivas obtenidas cada vez. El Promedio Aritmético Ponderado Acumulado se calcula de la siguiente manera:

1. Se multiplica cada calificación definitiva por el número correspondiente de créditos de la asignatura cursada.
2. Se suman todos los productos anteriores y el resultado se divide por la suma total de créditos cursados.

Índice de mortalidad académica:

$$\frac{\text{Estudiantes retirados por causas académicas}}{\text{Estudiantes matriculados}} \times 100$$

Índice de repitencia de asignaturas:

$$\frac{\text{Asignaturas matriculadas 2 o mas veces}}{\text{Total de Asignaturas inscritas o matriculadas}} \times 100$$