



## **RENDIMIENTO ACADÉMICO SEMESTRE 1-2011**

OFICINA DE PLANEACIÓN

MEDELLÍN, AGOSTO DE 2011

## CONTENIDO

<b>1</b>	<b>RESULTADOS GENERALES .....</b>	<b>3</b>
	TABLA 1 RENDIMIENTO ACADÉMICO GENERAL .....	3
	FIGURA 1 EVOLUCIÓN DEL ÍNDICE DE REPROBACIÓN .....	3
	TABLA 2 DISTRIBUCIÓN DEL NÚMERO DE REGISTROS INSCRITOS POR INTERVALOS DE NOTAS .....	4
	FIGURA 2 DISTRIBUCIÓN RELATIVA (%) DEL NÚMERO DE REGISTROS POR INTERVALO DE NOTAS .....	4
	TABLA 3 VALOR DEL PROMEDIO ACADÉMICO PONDERADO ACUMULADO SEMESTRAL DE LOS ESTUDIANTES SEGÚN PERCENTILES POBLACIONALES .....	5
	TABLA 4 PERCENTILES PARA PAPA DE 2,7 Y 3,0 .....	6
	FIGURA 3 PERCENTILES PARA PAPA DE 2,7 Y 3,0.....	6
	TABLA 5 DISTRIBUCIÓN DEL NÚMERO DE ESTUDIANTES POR VALORES DEL PAPA PERIODO 2009-2011 .....	7
	TABLA 6 MORTALIDAD ACADÉMICA: PERDIDA DE CALIDAD DE ESTUDIANTE POR CAUSALES ACADÉMICAS.....	8
	FIGURA 4 EVOLUCIÓN DEL ÍNDICE DE MORTALIDAD ACADÉMICA .....	8
	TABLA 7 NÚMERO DE CAUSALES DE BLOQUEO EN EL SISTEMA (SIA) PARA ESTUDIANTES DEL 1-2011 .....	8
	TABLA 8 RENDIMIENTO ACADÉMICO DE REPITENTES: REGISTROS MATRICULADOS 1, 2 Y MÁS VECES.....	9
	TABLA 9 DISTRIBUCIÓN DEL NÚMERO DE ESTUDIANTES POR CRÉDITOS MATRICULADOS .....	10
<b>2</b>	<b>RENDIMIENTO ACADÉMICO POR PROGRAMAS.....</b>	<b>11</b>
	TABLA 10 RENDIMIENTO ACADÉMICO GENERAL SEMESTRE 1-2011 POR PROGRAMAS Y POR FACULTAD .....	11
	TABLA 11 EVOLUCIÓN DEL ÍNDICE DE REPROBACIÓN POR PROGRAMAS.....	12
	TABLA 12 NÚMERO DE REGISTROS INSCRITOS EN INTERVALOS DE NOTAS SEMESTRE 1-2011 POR PROGRAMAS Y FACULTAD.....	13
	TABLA 13 PROMEDIOS DEL PAPA Y DESVIACIÓN ESTÁNDAR POR PROGRAMA.....	14
	TABLA 14 NÚMERO DE MATRÍCULAS E ÍNDICE DE REPITENCIA DE ASIGNATURAS EN EL SEMESTRE 1-2011.....	15
	TABLA 15 MORTALIDAD ACADÉMICA SEMESTRE 1-2011 POR PROGRAMAS Y POR FACULTAD.....	16
	TABLA 16 EVOLUCIÓN DEL ÍNDICE DE MORTALIDAD ACADÉMICA POR PROGRAMAS .....	17
<b>3</b>	<b>RENDIMIENTO ACADÉMICO POR ESCUELAS.....</b>	<b>18</b>
	TABLA 17 RENDIMIENTO ACADÉMICO GENERAL SEMESTRE 1-2011 POR ESCUELAS Y POR FACULTAD .....	18
	TABLA 18 NÚMERO DE REGISTROS EN INTERVALOS DE NOTAS SEMESTRE 1-2011 POR ESCUELAS Y POR FACULTAD .....	19
	TABLA 19 NÚMERO DE MATRÍCULAS E ÍNDICE DE REPITENCIA DE ASIGNATURAS POR ESCUELA EN EL SEMESTRE 1-2011 .....	20
<b>4</b>	<b>RENDIMIENTO ACADÉMICO POR MATERIAS .....</b>	<b>21</b>
	TABLA 20 INDICADORES DE RENDIMIENTO ACADÉMICO DE 100 MATERIAS CON MAYOR NÚMERO DE INSCRITOS DE INSCRITOS .....	21

## 1 RESULTADOS GENERALES

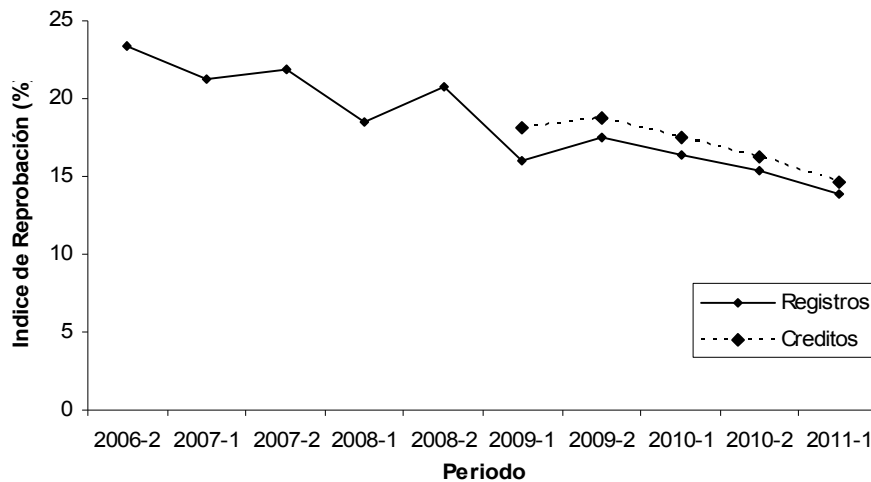
El resumen consolidado de los resultados del rendimiento académico del periodo 2011-01 que se presentan en el siguiente informe corresponde a consulta efectuada a las bases de datos de la historia académica en el sistema Universitas XXI de fecha 05/Julio/2011.

### Indicadores generales

**Tabla 1 Rendimiento Académico general**

Indicador	2007-2	2008-1	2008-2	2009-1	2009-2	2010-1	2010-2	2011-1
Inscritos	42303	38502	22565	44997	42166	44039	43352	49566
Aprobados	32963	32520	18592	37689	34784	36814	36713	42701
No aprobados	9248	7404	4858	7205	7381	7225	6639	6865
Índice de Reprobación -Registros	21,9	18,5	20,7	16,0	17,5	16,4	15,3	13,9
Créditos Aprobados				113636	116892	122575	122840	143297
Créditos No aprobados				25198	26921	25986	23880	24507
Índice de Reprobación –Créditos				18,1	18,7	17,5	16,3	14,6
Repitentes	5755	4887	3009	1270	3055	3496	3386	5455
Índice de repitencia	13,6	12,7	13,3		7,2	7,9	7,8	11,0
Estudiantes matriculados	9469	9619	9304	10009	9614	10003	9914	10206
Registros/Estudiante	4,5	4,0	2,4	4,5	4,4	4,4	4,4	4,9
Créditos/Estudiante				13,9	15,0	14,9	14,8	16,4
Nota Promedio	3,53	3,67	3,63	3,57	3,59	3,59	3,61	3,63
Desviación	0,92	0,85	0,89	1,02	0,99	1,02	0,98	0,96
PAPA promedio				3,60	3,60	3,54	3,55	3,57
Desviación PAPA				0,57	0,54	0,60	0,55	0,53
Estudiantes Reprobados	997	801	643	804	660	827	703	654
Índice Mortalidad Académica	10,5	8,3	6,9	8,0	6,8	8,3	7,0	6,5

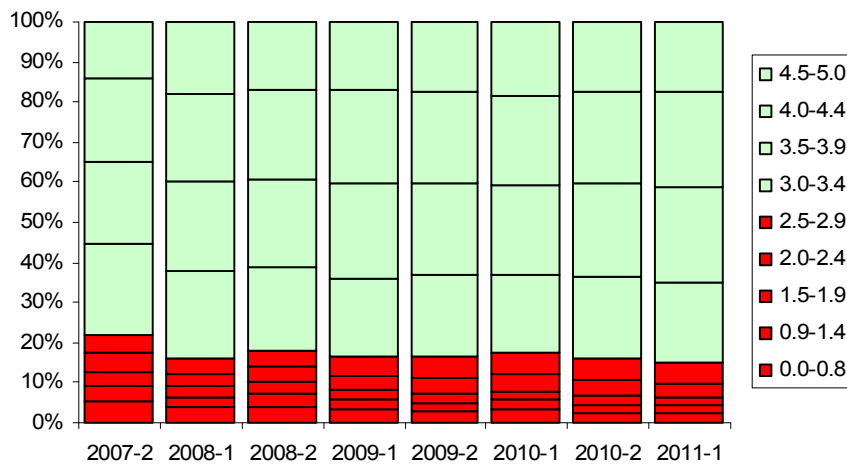
**Figura 1 Evolución del índice de reprobación**



**Tabla 2 Distribución del número de registros inscritos por intervalos de notas**

Intervalo notas	2007-2	2008-1	2008-2	2009-1	2009-2	2010-1	2010-2	2011-1	%	% acum.
0.0-0.8	2208	1427	885	1245	1102	1361	1059	1162	2,3	2,3
0.9-1.4	1594	1019	730	956	717	928	757	713	1,4	3,8
1.5-1.9	1491	983	686	892	924	917	912	870	1,8	5,5
2.0-2.4	2017	1194	829	1403	1442	1594	1554	1546	3,1	8,7
2.5-2.9	1938	1352	843	1859	2047	2185	2155	2373	4,8	13,4
3.0-3.4	9479	8353	4648	7362	7675	7796	8083	8771	17,7	31,1
3.5-3.9	8665	8335	4879	8972	8707	8964	9142	10474	21,1	52,3
4.0-4.4	8757	8964	5060	9703	9467	10681	10486	11540	23,3	75,6
4.5-5.0	5999	6727	3792	6455	6603	7443	6985	7686	15,5	91,1
AlfNum. Aprobados				5197	2332	1930	2018	4230	8,5	99,6
AlfNum. No Aprobados				850	1149	240	201	201	0,4	100,0
Alfnum.+ Pendientes	155	148	213	103						
<b>Total</b>	<b>42303</b>	<b>38502</b>	<b>22565</b>	<b>44997</b>	<b>42165</b>	<b>44039</b>	<b>43352</b>	<b>49566</b>	<b>100,0</b>	
Nota Promedio (aritmético)	3,53	3,67	3,63	3,57	3,59	3,59	3,61	3,63		
Desviación	0,92	0,85	0,89	1,02	0,99	1,02	0,98	0,96		

**Figura 2 Distribución relativa (%) del número de registros por intervalo de notas**



### Promedio Aritmético Ponderado Acumulado (PAPA)

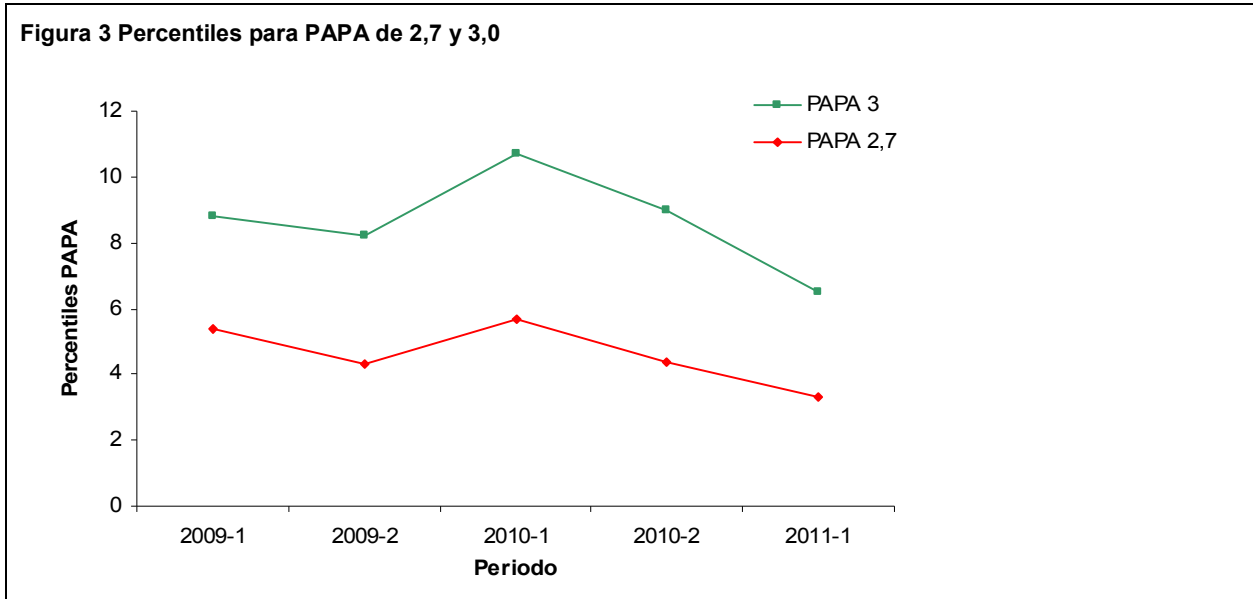
**Tabla 3** Valor del promedio académico ponderado acumulado semestral de los estudiantes según percentiles poblacionales

Percentiles	2009-1	2009-2	2010-1	2010-2	2011-1
0	0,00	0,00	0,00	0,00	0,00
1	1,20	0,97	0,95	1,29	1,45
2	1,78	1,93	1,66	2,11	2,30
3	2,13	2,39	2,12	2,45	2,60
4	2,45	2,64	2,40	2,65	2,80
5	2,62	2,77	2,62	2,77	2,90
6	2,76	2,87	2,74	2,86	2,90
7	2,85	2,95	2,83	2,93	3,00
8	2,95	2,99	2,89	2,97	3,00
9	3,00	3,02	2,95	3,00	3,00
10	3,05	3,06	2,98	3,03	3,00
20	3,33	3,29	3,22	3,23	3,20
25	3,41	3,37	3,30	3,31	3,30
30	3,47	3,44	3,38	3,38	3,40
40	3,57	3,54	3,51	3,50	3,50
50	3,65	3,64	3,62	3,61	3,60
60	3,73	3,73	3,72	3,71	3,70
70	3,83	3,84	3,83	3,82	3,80
75	3,89	3,89	3,89	3,88	3,90
80	3,96	3,96	3,95	3,94	4,00
90	4,13	4,13	4,13	4,12	4,20
100	4,87	5,00	4,87	4,90	4,90
PAPA promedio	3,58	3,58	3,54	3,55	3,57
Desviación PAPA	0,57	0,56	0,60	0,55	0,53

**Tabla 4 Percentiles para PAPA de 2,7 y 3,0**

PAPA	2009-1	2009-2	2010-1	2010-2	2011-1
2,7	5,4	4,3	5,7	4,4	3,3
3	8,8	8,2	10,7	9,0	6,5

**Figura 3 Percentiles para PAPA de 2,7 y 3,0**



**Tabla 5 Distribución del número de estudiantes por valores del PAPA periodo 2009-2011**

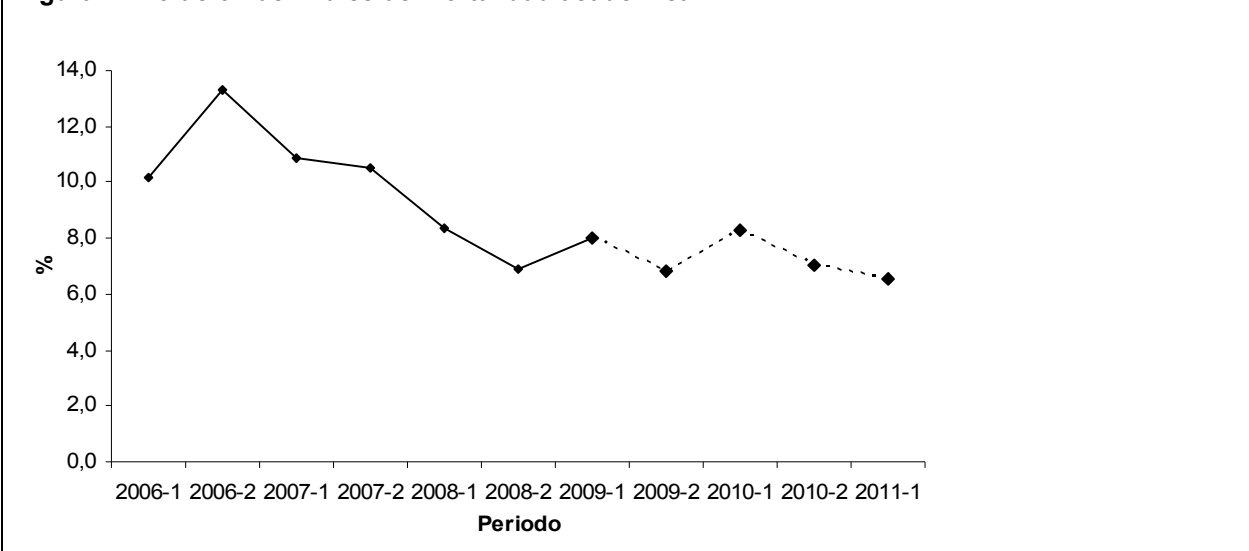
PAPA	Estudiantes					% Acumulado				
	2009-1	2009-2	2010-1	2010-2	2011-1	2009-1	2009-2	2010-1	2010-2	2011-1
0,0	12	18	15	16	11	0,1	0,2	0,2	0,2	0,1
0,1	5	11	9	9	6	0,2	0,3	0,2	0,3	0,2
0,2	10	6	4	2	3	0,3	0,4	0,3	0,3	0,2
0,3	2	6	9	6	6	0,3	0,4	0,4	0,3	0,3
0,4	5	9	9	7	6	0,3	0,5	0,5	0,4	0,3
0,5	3	5	9	8	7	0,4	0,6	0,6	0,5	0,4
0,6	5	8	11	11	4	0,4	0,7	0,7	0,6	0,4
0,7	5	11	8	4	6	0,5	0,8	0,8	0,6	0,5
0,8	9	10	8	4	10	0,6	0,9	0,8	0,7	0,6
0,9	13	7	15	5	7	0,7	1,0	1,0	0,7	0,7
1,0	12	13	11	4	8	0,8	1,1	1,1	0,8	0,7
1,1	10	5	13	5	6	0,9	1,1	1,2	0,8	0,8
1,2	17	8	11	9	8	1,1	1,2	1,3	0,9	0,9
1,3	18	7	19	17	5	1,3	1,3	1,5	1,1	0,9
1,4	15	7	13	7	8	1,4	1,4	1,7	1,2	1,0
1,5	16	11	9	13	7	1,6	1,5	1,8	1,3	1,1
1,6	21	4	22	12	8	1,8	1,5	2,0	1,4	1,2
1,7	12	15	16	7	8	1,9	1,7	2,2	1,5	1,2
1,8	22	13	18	11	14	2,2	1,8	2,3	1,6	1,4
1,9	28	20	22	15	14	2,4	2,0	2,6	1,8	1,5
2,0	23	13	25	14	8	2,7	2,2	2,8	1,9	1,6
2,1	44	21	33	18	18	3,1	2,4	3,2	2,1	1,8
2,2	20	23	26	25	18	3,3	2,6	3,4	2,3	1,9
2,3	22	27	37	34	31	3,5	2,9	3,8	2,7	2,3
2,4	46	28	36	29	30	4,0	3,2	4,2	3,0	2,6
2,5	50	30	43	34	32	4,5	3,5	4,6	3,3	2,9
2,6	67	52	58	62	49	5,2	4,1	5,2	4,0	3,4
2,7	70	69	92	82	61	5,9	4,8	6,1	4,8	4,0
2,8	105	92	112	94	100	7,0	5,8	7,3	5,8	5,0
2,9	99	118	165	147	156	8,0	7,0	9,0	7,3	6,5
3,0	201	259	321	368	383	10,0	9,7	12,3	11,0	10,3
3,1	241	334	406	445	464	12,5	13,3	16,4	15,6	14,9
3,2	354	408	498	536	591	16,0	17,6	21,5	21,1	20,8
3,3	493	561	601	669	700	21,0	23,5	27,6	27,9	27,8
3,4	709	739	747	781	771	28,2	31,2	35,3	35,9	35,4
3,5	1000	907	826	859	884	38,4	40,8	43,7	44,7	44,2
3,6	1155	971	931	918	907	50,1	51,0	53,2	54,1	53,2
3,7	1153	999	901	938	937	61,8	61,5	62,4	63,7	62,6
3,8	1004	908	898	880	906	72,0	71,1	71,6	72,7	71,6
3,9	758	774	796	776	776	79,7	79,2	79,7	80,7	79,3
4,0	654	604	598	568	605	86,3	85,6	85,8	86,5	85,3
4,1	467	498	478	462	466	91,0	90,8	90,7	91,2	89,9
4,2	315	344	325	338	374	94,2	94,4	94,1	94,7	93,6
4,3	228	207	243	228	250	96,5	96,6	96,5	97,0	96,1
4,4	145	143	152	136	173	98,0	98,1	98,1	98,4	97,9
4,5	100	97	83	79	102	99,0	99,1	98,9	99,2	98,9
4,6	62	46	65	45	55	99,6	99,6	99,6	99,7	99,4
4,7	22	25	27	23	42	99,9	99,9	99,9	99,9	99,8
4,8	11	9	10	7	12	100,0	100,0	100,0	100,0	100,0
4,9	2	1	2	4	5	100,0	100,0	100,0	100,0	100,0
5,0		2				100,0	100,0	100,0	100,0	100,0
Total	9860	9503	9786	9771	10058					

## Mortalidad Académica

**Tabla 6 Mortalidad académica: perdida de calidad de estudiante por causales académicas**

Mortalidad Académica	2007-2	2008-1	2008-2	2009-1	2009-2	2010-1	2010-2	2011-1
Reprobados	997	801	643	804	660	827	703	654
Índice de Mortalidad Académica	10,5	8,3	6,9	8,0	6,8	8,3	7,0	6,5
Estudiantes admitidos						364	352	280
Estudiantes antiguos						463	351	374
% Admitidos/Reprobados						44,0	50,1	42,8

**Figura 4 Evolución del índice de mortalidad académica**



**Tabla 7 Número de Causales de bloqueo en el sistema (SIA) para estudiantes del 1-2011**

Bloqueo	2007-2	2008-1	2008-2	2009-1	2009-2	2010-1	2010-2	2011-1
Presentar un Promedio Aritmético Ponderado Acumulado menor que tres				749	631	781	693	653
No disponer de un cupo de créditos suficiente para inscribir las asignaturas				118	186	265	32	1
Total causales	1553	1188	836	867	817	1046	725	654



## Repitencia

**Tabla 8 Rendimiento académico de repitentes: registros matriculados 1, 2 y más veces**

Matriculas	2007-2	2008-1	2008-2	2009-1	2009-2	2010-1	2010-2	2011-1
1ra vez.	36548	33615	19556	44997	39110	40543	39966	44111
2da. Vez	4553	3692	2148		3055	2884	2684	4289
3ra. Vez	940	945	657			612	556	828
4 y +	262	250	204				146	338
<b>Total repitentes</b>	<b>5755</b>	<b>4887</b>	<b>3009</b>		<b>3055</b>	<b>3496</b>	<b>3386</b>	<b>5455</b>
Aprobados	3261	3136	1965		1722	2118	2069	3924
No aprobados	2486	1750	1044		1333	1298	1317	1531
Índice de repitencia	13,6	12,7	13,3		7,2	8,1	7,9	11,3
Índice de reprobación de repitentes	43,2	35,8	34,7		43,6	38,0	38,9	28,1

## Matrícula de créditos

**Tabla 9 Distribución del número de estudiantes por créditos matriculados**

Créditos	Estudiantes					% acumulado				
	2009-1	2009-2	2010-1	2010-2	2011-1	2009-1	2009-2	2010-1	2010-2	2011-1
0	0	7	1	8	0	0,0	0,1	0,0	0,1	0,0
1	5	0	0	2	2	0,1	0,1	0,0	0,1	0,0
2	6	1	0	3	1	0,1	0,1	0,0	0,1	0,0
3	125	45	56	52	60	1,4	0,6	0,6	0,7	0,6
4	88	26	36	31	15	2,3	0,8	0,9	1,0	0,8
5	31	8	10	7	4	2,6	0,9	1,1	1,1	0,8
6	364	145	186	170	172	6,3	2,4	3,0	2,8	2,5
7	216	61	50	48	23	8,5	3,1	3,5	3,3	2,7
8	359	69	66	62	22	12,1	3,8	4,1	3,9	3,0
9	462	228	225	163	109	16,8	6,2	6,4	5,6	4,0
10	486	467	526	686	519	21,8	11,1	11,8	12,6	9,2
11	832	695	686	745	505	30,2	18,4	18,8	20,2	14,2
12	902	824	852	915	811	39,4	27,1	27,5	29,6	22,2
13	587	727	763	830	712	45,3	34,7	35,3	38,1	29,3
14	786	932	956	1003	880	53,3	44,5	45,1	48,3	38,0
15	963	1088	1027	1042	1007	63,1	55,9	55,5	59,0	48,0
16	643	771	765	663	817	69,6	64,0	63,4	65,8	56,1
17	693	799	892	772	842	76,7	72,4	72,5	73,6	64,4
18	590	842	760	740	828	82,7	81,3	80,2	81,2	72,6
19	394	517	520	490	601	86,7	86,7	85,5	86,2	78,6
20	367	380	396	331	444	90,4	90,7	89,6	89,6	83,0
21	262	330	313	327	411	93,1	94,2	92,8	93,0	87,1
22	151	208	261	218	301	94,6	96,4	95,4	95,2	90,0
23	220	140	139	143	252	96,8	97,8	96,9	96,6	92,5
24	130	71	104	89	158	98,2	98,6	97,9	97,6	94,1
25	62	42	77	77	121	98,8	99,0	98,7	98,3	95,3
26	58	26	43	55	123	99,4	99,3	99,1	98,9	96,5
27	35	23	26	29	73	99,7	99,5	99,4	99,2	97,3
28	14	9	21	23	38	99,9	99,6	99,6	99,4	97,6
29	8	9	8	18	34	99,9	99,7	99,7	99,6	98,0
30	5	8	6	11	21	100,0	99,8	99,8	99,7	98,2
31	0	6	3	7	13	100,0	99,9	99,8	99,8	98,3
32	0	5	4	5	6	100,0	99,9	99,8	99,9	98,4
33	0	1	3	5	7	100,0	99,9	99,9	99,9	98,4
34	0	2	3	2	4	100,0	100,0	99,9	99,9	98,5
35	0	1	2	1	7	100,0	100,0	99,9	99,9	98,5
36	0	0	3	1	4	100,0	100,0	99,9	99,9	98,6
37	0	0	3	0	3	100,0	100,0	100,0	99,9	98,6
38	0	0	0	0	5	100,0	100,0	100,0	99,9	98,7
39	0	0	0	4	10	100,0	100,0	100,0	100,0	98,8
40	0	0	0	1	7	100,0	100,0	100,0	100,0	98,8
41 y +	0	2	2	0	118	100,0	100,0	100,0	100,0	100,0
Total	9844	9515	9794	9779	10090					

## 2 RENDIMIENTO ACADÉMICO POR PROGRAMAS

**Tabla 10 Rendimiento académico general semestre 1-2011 por programas y por facultad**

Programa	Ins-critos	Apro-bados	No apro-bados	Índice de Re-pro-bacion	Repi-tentes	Índice de repi-tencia	Cré-ditos Apro-bados	Crédi-tos No apro-bados	Total cré-ditos	Repro-bación cre-ditos
Arquitectura	2299	2083	216	9,4	193	8,4	7494	826	8320	9,9
Artes Plásticas	710	645	65	9,2	38	5,4	2323	265	2588	10,2
Construcción	1483	1323	160	10,8	111	7,5	3931	501	4432	11,3
<b>Total Arquitectura</b>	<b>4492</b>	<b>4051</b>	<b>441</b>	<b>9,8</b>	<b>342</b>	<b>7,6</b>	<b>13748</b>	<b>1592</b>	<b>15340</b>	<b>10,4</b>
Estadística	974	776	198	20,3	73	7,5	2825	753	3578	21,0
Ingeniería Biológica	1941	1684	257	13,2	234	12,1	5756	952	6708	14,2
Ingeniería Física	973	786	187	19,2	86	8,8	2659	663	3322	20,0
Matemáticas	502	402	100	19,9	82	16,3	1548	392	1940	20,2
<b>Total Ciencias</b>	<b>4390</b>	<b>3648</b>	<b>742</b>	<b>16,9</b>	<b>475</b>	<b>10,8</b>	<b>12788</b>	<b>2760</b>	<b>15548</b>	<b>17,8</b>
Ingeniería Agrícola	1233	946	287	23,3	99	8,0	2971	988	3959	25,0
Ingeniería Agronómica	1807	1491	316	17,5	255	14,1	4670	1098	5768	19,0
Ingeniería Forestal	1982	1669	313	15,8	226	11,4	5214	1056	6270	16,8
Tecnología Forestal	91	74	17	18,7	5	5,5	222	51	273	18,7
Zootecnia	1913	1524	389	20,3	248	13,0	5001	1361	6362	21,4
<b>Total Ciencias Agropecuarias</b>	<b>7026</b>	<b>5704</b>	<b>1322</b>	<b>18,8</b>	<b>833</b>	<b>11,9</b>	<b>18078</b>	<b>4554</b>	<b>22632</b>	<b>20,1</b>
Ciencia Política	1672	1502	170	10,2	102	6,1	4802	575	5377	10,7
Economía	1402	1144	258	18,4	192	13,7	4044	983	5027	19,6
Historia	1196	1063	133	11,1	82	6,9	3562	407	3969	10,3
<b>Total Ciencias Humanas y Ec.</b>	<b>4270</b>	<b>3709</b>	<b>561</b>	<b>13,1</b>	<b>376</b>	<b>8,8</b>	<b>12408</b>	<b>1965</b>	<b>14373</b>	<b>13,7</b>
Ingeniería Administrativa	3780	3395	385	10,2	336	8,9	11336	1407	12743	11,0
Ingeniería Ambiental	543	472	71	13,1	51	9,4	1512	252	1764	14,3
Ingeniería Civil	4323	3811	512	11,8	659	15,2	12668	1817	14485	12,5
Ingeniería de Control	1474	1269	205	13,9	165	11,2	4301	738	5039	14,6
Ingeniería de Minas y Metalurgia	1740	1474	266	15,3	236	13,6	4853	943	5796	16,3
Ingeniería de Petróleos	2820	2438	382	13,5	395	14,0	8356	1331	9687	13,7
Ingeniería de Sistemas	2435	2002	433	17,8	251	10,3	6770	1530	8300	18,4
Ingeniería Eléctrica	1474	1299	175	11,9	195	13,2	4321	617	4938	12,5
Ingeniería Geológica	1600	1318	282	17,6	233	14,6	4377	998	5375	18,6
Ingeniería Industrial	3763	3283	480	12,8	385	10,2	11111	1754	12865	13,6
Ingeniería Mecánica	2865	2538	327	11,4	327	11,4	8649	1207	9856	12,2
Ingeniería Química	2571	2290	281	10,9	196	7,6	8021	1042	9063	11,5
<b>Total Minas</b>	<b>29388</b>	<b>25589</b>	<b>3799</b>	<b>12,9</b>	<b>3429</b>	<b>11,7</b>	<b>86275</b>	<b>13636</b>	<b>99911</b>	<b>13,6</b>
<b>Total Sede</b>	<b>49566</b>	<b>42701</b>	<b>6865</b>	<b>13,9</b>	<b>5455</b>	<b>11,0</b>	<b>143297</b>	<b>24507</b>	<b>167804</b>	<b>14,6</b>

**Tabla 11 Evolución del índice de reprobación por programas**

Programa	2007-2	2008-1	2008-2	2009-1	2009-2	2010-1	2010-2	2011-1
Arquitectura	6,9	10,2	18,9	13,4	15,2	12,4	11,5	9,4
Artes Plásticas	8,4	13,7	26,3	9,0	10,5	8,7	10,3	9,2
Construcción	14,4	11,1	12,0	11,1	12,4	12,8	11,3	10,8
Total Arquitectura	9,3	11,0	18,1	11,9	13,5	12,0	11,3	9,8
Estadística	31,0	24,0	27,5	21,9	23,2	22,1	21,8	20,3
Ingeniería Biológica	22,0	16,9	19,9	14,7	19,0	17,4	16,8	13,2
Ingeniería Física	22,0	20,3	20,4	20,6	24,6	20,7	20,5	19,2
Matemáticas	36,6	24,9	25,2	32,5	32,4	29,3	27,8	19,9
Total Ciencias	25,4	19,9	22,3	19,4	22,6	20,5	19,7	16,9
Ingeniería Agrícola	29,9	25,8	25,9	22,8	28,2	27,8	20,4	23,3
Ingeniería Agronómica	20,6	17,8	16,6	18,2	20,8	21,6	20,1	17,5
Ingeniería Forestal	20,1	15,7	15,5	16,6	16,9	18,7	15,4	15,8
Tecnología Forestal				2,5	21,0		0,9	18,7
Zootecnia	18,7	14,2	15,7	18,9	21,2	22,9	19,5	20,3
Total Ciencias Agropecuarias	21,2	17,2	17,7	18,5	21,2	22,4	18,3	18,8
Ciencia Política	6,0	8,4	11,1	5,6	9,8	10,3	7,0	10,2
Economía	15,8	16,8	19,7	16,9	19,6	21,7	18,7	18,4
Historia	6,5	14,0	11,3	10,3	13,4	15,8	14,8	11,1
Total Ciencias Humanas y Económicas	9,4	12,7	14,3	10,8	14,3	15,8	13,2	13,1
Ingeniería Administrativa	13,6	12,3	10,7	12,1	13,4	13,0	11,9	10,2
Ingeniería Ambiental							37,8	13,1
Ingeniería Civil	18,5	13,4	18,1	15,7	16,8	14,6	12,2	11,8
Ingeniería de Control	18,8	16,1	22,4	21,3	15,1	18,9	14,1	13,9
Ingeniería de Minas y Metalurgia	19,9	17,3	17,9	17,3	20,5	17,7	19,6	15,3
Ingeniería de Petróleos	17,3	17,0	14,6	18,1	17,1	14,5	17,6	13,5
Ingeniería de Sistemas e Informática	22,4	23,3	26,7	20,5	24,4	19,4	17,5	17,8
Ingeniería Eléctrica	16,6	16,2	19,6	21,0	19,1	20,2	17,9	11,9
Ingeniería Geológica	27,0	22,6	22,3	20,3	21,3	18,9	19,9	17,6
Ingeniería Industrial	16,1	13,3	14,7	11,6	14,2	12,6	12,6	12,8
Ingeniería Mecánica	20,7	16,4	19,0	17,6	18,4	15,2	15,8	11,4
Ingeniería Química	20,2	15,2	16,7	13,6	13,2	12,0	12,0	10,9
Total Minas	18,4	15,8	17,4	16,3	17,0	15,2	14,9	12,9
Total Sede	17,6	15,5	17,6	16,0	17,5	16,4	15,3	13,9

**Tabla 12 Número de registros inscritos en Intervalos de notas semestre 1-2011 por programas y facultad**

Programa	0.0-0.8	0.9-1.4	1.5-1.9	2.0-2.4	2.5-2.9	3.0-3.4	3.5-3.9	4.0-4.4	4.5-5.0	Alf. Aprobado	Alf. No aprobado	Total
Arquitectura	46	10	29	42	79	417	571	603	312	180	10	2299
Artes Plásticas	15	8	5	12	14	49	128	201	206	61	11	710
Construcción	40	22	18	38	33	264	322	385	246	106	9	1483
<b>Total Arquitectura</b>	<b>101</b>	<b>40</b>	<b>52</b>	<b>92</b>	<b>126</b>	<b>730</b>	<b>1021</b>	<b>1189</b>	<b>764</b>	<b>347</b>	<b>30</b>	<b>4492</b>
Estadística	31	35	27	31	67	148	177	195	130	126	7	974
Ingeniería Biológica	25	26	31	68	103	312	433	487	317	135	4	1941
Ingeniería Física	23	15	22	59	65	194	180	192	131	89	3	973
Matemáticas	12	11	8	31	36	82	96	94	72	58	2	502
<b>Total Ciencias</b>	<b>91</b>	<b>87</b>	<b>88</b>	<b>189</b>	<b>271</b>	<b>736</b>	<b>886</b>	<b>968</b>	<b>650</b>	<b>408</b>	<b>16</b>	<b>4390</b>
Ingeniería Agrícola	50	41	47	65	80	256	240	241	88	121	4	1233
Ingeniería Agronómica	52	45	50	65	91	287	403	442	194	165	13	1807
Ingeniería Forestal	55	35	44	76	98	327	432	465	279	166	5	1982
Tecnología Forestal	2		1	2	12	31	27	6	10			91
Zootecnia	57	51	66	99	109	330	377	463	200	154	7	1913
<b>Total Ciencias Agropecuarias</b>	<b>216</b>	<b>172</b>	<b>208</b>	<b>307</b>	<b>390</b>	<b>1231</b>	<b>1479</b>	<b>1617</b>	<b>771</b>	<b>606</b>	<b>29</b>	<b>7026</b>
Ciencia Política	49	18	14	28	48	254	442	384	224	198	13	1672
Economía	23	35	37	63	94	253	276	293	164	158	6	1402
Historia	30	15	17	25	28	103	210	356	261	133	18	1196
<b>Total Ciencias Humanas y Económicas</b>	<b>102</b>	<b>68</b>	<b>68</b>	<b>116</b>	<b>170</b>	<b>610</b>	<b>928</b>	<b>1033</b>	<b>649</b>	<b>489</b>	<b>37</b>	<b>4270</b>
Ingeniería Administrativa	70	36	44	94	131	647	864	958	616	310	10	3780
Ingeniería Ambiental	6	10	2	20	33	91	76	102	97	106		543
Ingeniería Civil	106	43	81	119	144	790	910	1025	761	325	19	4323
Ingeniería de Control	45	16	20	47	72	234	265	361	268	141	5	1474
Ingeniería de Minas y Metalurgia	43	22	34	66	95	353	440	381	186	114	6	1740
Ingeniería de Petróleos	38	21	28	79	211	594	577	604	464	199	5	2820
Ingeniería de Sistemas e Informática	113	54	51	61	141	443	489	494	364	212	13	2435
Ingeniería Eléctrica	29	16	18	44	65	296	289	324	264	126	3	1474
Ingeniería Geológica	34	24	38	59	124	385	362	323	136	112	3	1600
Ingeniería Industrial	89	47	64	113	152	703	805	881	603	291	15	3763
Ingeniería Mecánica	32	31	40	72	147	563	574	626	555	220	5	2865
Ingeniería Química	47	26	34	68	101	365	509	654	538	224	5	2571
<b>Total Minas</b>	<b>652</b>	<b>346</b>	<b>454</b>	<b>842</b>	<b>1416</b>	<b>5464</b>	<b>6160</b>	<b>6733</b>	<b>4852</b>	<b>2380</b>	<b>89</b>	<b>29388</b>
<b>Total Sede</b>	<b>1162</b>	<b>713</b>	<b>870</b>	<b>1546</b>	<b>2373</b>	<b>8771</b>	<b>10474</b>	<b>11540</b>	<b>7686</b>	<b>4230</b>	<b>201</b>	<b>49566</b>

**Tabla 13 Promedios del PAPA y desviación estándar por programa**

Programa	PAPA promedio					Desviación PAPA				
	2009-1	2009-2	2010-1	2010-2	2011-1	2009-1	2009-2	2010-1	2010-2	2011-1
Arquitectura	3,724	3,672	3,654	3,624	3,623	0,377	0,436	0,438	0,387	0,427
Artes Plásticas	4,050	4,005	3,981	3,959	4,001	0,330	0,378	0,457	0,406	0,366
Construcción	3,746	3,714	3,674	3,673	3,644	0,355	0,425	0,474	0,434	0,448
<b>Total Arquitectura</b>	<b>3,788</b>	<b>3,742</b>	<b>3,716</b>	<b>3,696</b>	<b>3,691</b>	<b>0,383</b>	<b>0,440</b>	<b>0,467</b>	<b>0,422</b>	<b>0,445</b>
Estadística	3,426	3,414	3,363	3,358	3,393	0,562	0,746	0,697	0,715	0,686
Ingeniería Biológica	3,610	3,605	3,548	3,562	3,596	0,617	0,490	0,541	0,477	0,496
Ingeniería Física	3,431	3,429	3,443	3,393	3,514	0,774	0,708	0,700	0,681	0,582
Matemáticas	3,389	3,229	3,257	3,458	3,471	0,736	1,031	0,911	0,737	0,767
<b>Total Ciencias</b>	<b>3,503</b>	<b>3,477</b>	<b>3,447</b>	<b>3,467</b>	<b>3,514</b>	<b>0,668</b>	<b>0,697</b>	<b>0,674</b>	<b>0,620</b>	<b>0,606</b>
Ingeniería Agrícola	3,417	3,370	3,182	3,325	3,274	0,556	0,649	0,753	0,637	0,617
Ingeniería Agronómica	3,510	3,490	3,351	3,408	3,383	0,476	0,477	0,605	0,576	0,576
Ingeniería Forestal	3,547	3,566	3,473	3,500	3,523	0,543	0,474	0,599	0,531	0,516
Tecnología Forestal				3,742	3,691				0,226	0,269
Zootecnia	3,398	3,406	3,290	3,371	3,327	0,544	0,514	0,587	0,462	0,532
<b>Total Ciencias Agropecuarias</b>	<b>3,467</b>	<b>3,461</b>	<b>3,332</b>	<b>3,415</b>	<b>3,392</b>	<b>0,532</b>	<b>0,527</b>	<b>0,636</b>	<b>0,545</b>	<b>0,560</b>
Ciencia Política	3,839	3,770	3,746	3,789	3,716	0,334	0,486	0,521	0,412	0,491
Economía	3,621	3,617	3,437	3,540	3,522	0,439	0,474	0,639	0,388	0,442
Historia	4,001	3,937	3,828	3,793	3,852	0,501	0,588	0,723	0,726	0,616
<b>Total Ciencias Humanas y Económicas</b>	<b>3,809</b>	<b>3,763</b>	<b>3,658</b>	<b>3,709</b>	<b>3,688</b>	<b>0,450</b>	<b>0,527</b>	<b>0,648</b>	<b>0,534</b>	<b>0,531</b>
Ingeniería Administrativa	3,652	3,631	3,627	3,622	3,668	0,488	0,495	0,573	0,535	0,459
Ingeniería Ambiental				2,897	3,555				1,023	0,623
Ingeniería Civil	3,575	3,582	3,583	3,590	3,649	0,542	0,503	0,560	0,494	0,490
Ingeniería de Control	3,407	3,559	3,543	3,543	3,541	0,738	0,518	0,576	0,576	0,607
Ingeniería de Minas y Metalurgia	3,424	3,465	3,451	3,439	3,422	0,596	0,496	0,552	0,443	0,531
Ingeniería de Petróleos	3,506	3,587	3,558	3,576	3,594	0,544	0,455	0,530	0,417	0,450
Ingeniería de Sistemas e Informática	3,434	3,422	3,416	3,453	3,506	0,684	0,745	0,702	0,686	0,619
Ingeniería Eléctrica	3,434	3,480	3,446	3,465	3,559	0,761	0,715	0,731	0,648	0,537
Ingeniería Geológica	3,379	3,412	3,391	3,377	3,377	0,545	0,470	0,524	0,539	0,500
Ingeniería Industrial	3,702	3,666	3,666	3,656	3,638	0,425	0,535	0,457	0,465	0,487
Ingeniería Mecánica	3,542	3,557	3,562	3,514	3,607	0,583	0,554	0,528	0,544	0,459
Ingeniería Química	3,569	3,582	3,605	3,597	3,647	0,580	0,589	0,535	0,502	0,517
<b>Total Minas</b>	<b>3,544</b>	<b>3,562</b>	<b>3,556</b>	<b>3,549</b>	<b>3,589</b>	<b>0,584</b>	<b>0,560</b>	<b>0,571</b>	<b>0,544</b>	<b>0,516</b>
<b>Total Sede</b>	<b>3,576</b>	<b>3,577</b>	<b>3,539</b>	<b>3,551</b>	<b>3,573</b>	<b>0,568</b>	<b>0,563</b>	<b>0,598</b>	<b>0,547</b>	<b>0,534</b>

**Tabla 14 Número de matrículas e índice de repitencia de asignaturas en el semestre 1-2011**

Programa	1ra vez.	2da. Vez	3ra. vez	4ta. Vez y +	Total repitentes	Aprobados	No aprobados	Índice de repitencia	Índice de reprobación
Arquitectura	2106	156	31	6	193	156	37	8,4	19,2
Artes Plásticas	672	33	5		38	26	12	5,4	31,6
Construcción	1372	89	12	10	111	82	29	7,5	26,1
<b>Total Arquitectura</b>	<b>4150</b>	<b>278</b>	<b>48</b>	<b>16</b>	<b>342</b>	<b>264</b>	<b>78</b>	<b>7,6</b>	<b>22,8</b>
Estadística	901	56	15	2	73	48	25	7,5	34,2
Ingeniería Biológica	1707	177	44	13	234	165	69	12,1	29,5
Ingeniería Física	887	68	14	4	86	48	38	8,8	44,2
Matemáticas	420	65	13	4	82	59	23	16,3	28,0
<b>Total Ciencias</b>	<b>3915</b>	<b>366</b>	<b>86</b>	<b>23</b>	<b>475</b>	<b>320</b>	<b>155</b>	<b>10,8</b>	<b>32,6</b>
Ingeniería Agrícola	1134	79	14	6	99	56	43	8,0	43,4
Ingeniería Agronómica	1552	194	38	23	255	163	92	14,1	36,1
Ingeniería Forestal	1756	171	36	19	226	153	73	11,4	32,3
Tecnología Forestal	86	4	1		5	2	3	5,5	
Zootecnia	1665	188	52	8	248	161	87	13,0	35,1
<b>Total Ciencias Agropecuarias</b>	<b>6193</b>	<b>636</b>	<b>141</b>	<b>56</b>	<b>833</b>	<b>535</b>	<b>298</b>	<b>11,9</b>	<b>35,8</b>
Ciencia Política	1570	98	3	1	102	93	9	6,1	8,8
Economía	1210	126	42	24	192	116	76	13,7	39,6
Historia	1114	66	13	3	82	71	11	6,9	13,4
<b>Total Ciencias Humanas y Económicas</b>	<b>3894</b>	<b>290</b>	<b>58</b>	<b>28</b>	<b>376</b>	<b>280</b>	<b>96</b>	<b>8,8</b>	<b>25,5</b>
Ingeniería Administrativa	3444	242	65	29	336	239	97	8,9	28,9
Ingeniería Ambiental	492	48	3		51	49	2	9,4	
Ingeniería Civil	3664	547	76	36	659	525	134	15,2	20,3
Ingeniería de Control	1309	139	19	7	165	124	41	11,2	24,8
Ingeniería de Minas y Metalurgia	1504	170	49	17	236	173	63	13,6	26,7
Ingeniería de Petróleos	2425	313	52	30	395	296	99	14,0	25,1
Ingeniería de Sistemas e Informática	2184	196	44	11	251	162	89	10,3	35,5
Ingeniería Eléctrica	1279	155	31	9	195	160	35	13,2	17,9
Ingeniería Geológica	1367	193	25	15	233	166	67	14,6	28,8
Ingeniería Industrial	3378	298	53	34	385	248	137	10,2	35,6
Ingeniería Mecánica	2538	256	54	17	327	246	81	11,4	24,8
Ingeniería Química	2375	162	24	10	196	137	59	7,6	30,1
<b>Total Minas</b>	<b>25959</b>	<b>2719</b>	<b>495</b>	<b>215</b>	<b>3429</b>	<b>2525</b>	<b>904</b>	<b>11,7</b>	<b>26,4</b>
<b>Total Sede</b>	<b>44111</b>	<b>4289</b>	<b>828</b>	<b>338</b>	<b>5455</b>	<b>3924</b>	<b>1531</b>	<b>11,0</b>	<b>28,1</b>

**Tabla 15 Mortalidad académica semestre 1-2011 por programas y por facultad**

Programa	Matri- culados	Eva- luados	PAPA <3.0	Crédi- tos insu- ficiente	Total Repro- bados	Índice de Morta- lidad acadé- mica	Admi- tidos	Anti- guos	% Ad- mitidos/ Repro- bados
Arquitectura	526	518	14	1	15	2,9	5	10	33,3
Artes Plásticas	160	157	1		1	0,6		1	0,0
Construcción	294	291	15		15	5,1	7	8	46,7
<b>Total Arquitectura</b>	<b>980</b>	<b>966</b>	<b>30</b>	<b>1</b>	<b>31</b>	<b>3,2</b>	<b>12</b>	<b>19</b>	<b>38,7</b>
Estadística	233	233	35		35	15,0	18	17	51,4
Ingeniería Biológica	412	398	19		19	4,6	8	11	42,1
Ingeniería Física	222	212	13		13	5,9	6	7	46,2
Matemáticas	120	114	16		16	13,3	10	6	62,5
<b>Total Ciencias</b>	<b>987</b>	<b>957</b>	<b>83</b>		<b>83</b>	<b>8,4</b>	<b>42</b>	<b>41</b>	<b>50,6</b>
Ingeniería Agrícola	254	252	34		34	13,4	18	16	52,9
Ingeniería Agronómica	369	365	52		52	14,1	29	23	55,8
Ingeniería Forestal	399	395	24		24	6,0	9	15	37,5
Tecnología Forestal	22	22			0	0,0			0,0
Zootecnia	399	396	49		49	12,3	30	19	61,2
<b>Total Ciencias Agropecuarias</b>	<b>1443</b>	<b>1430</b>	<b>159</b>		<b>159</b>	<b>11,0</b>	<b>86</b>	<b>73</b>	<b>54,1</b>
Ciencia Política	357	346	15		15	4,2	9	6	60,0
Economía	335	328	24		24	7,2	2	22	8,3
Historia	277	275	16		16	5,8	10	6	62,5
<b>Total Ciencias Humanas y Económicas</b>	<b>969</b>	<b>949</b>	<b>55</b>		<b>55</b>	<b>5,7</b>	<b>21</b>	<b>34</b>	<b>38,2</b>
Ingeniería Administrativa	760	749	24		24	3,2	8	16	33,3
Ingeniería Ambiental	93	92	7		7	7,5	2	5	28,6
Ingeniería Civil	788	786	35		35	4,4	3	32	8,6
Ingeniería de Control	312	310	26		26	8,3	10	16	38,5
Ingeniería de Minas y Metalurgia	321	317	32		32	10,0	15	17	46,9
Ingeniería de Petróleos	524	521	22		22	4,2	8	14	36,4
Ingeniería de Sistemas e Informática	528	527	51		51	9,7	21	30	41,2
Ingeniería Eléctrica	285	279	15		15	5,3	8	7	53,3
Ingeniería Geológica	314	312	21		21	6,7	11	10	52,4
Ingeniería Industrial	785	779	37		37	4,7	14	23	37,8
Ingeniería Mecánica	580	575	28		28	4,8	8	20	28,6
Ingeniería Química	537	533	28		28	5,2	11	17	39,3
<b>Total Minas</b>	<b>5827</b>	<b>5780</b>	<b>326</b>		<b>326</b>	<b>5,6</b>	<b>119</b>	<b>207</b>	<b>36,5</b>
<b>Total Sede</b>	<b>10206</b>	<b>10082</b>	<b>653</b>	<b>1</b>	<b>654</b>	<b>6,4</b>	<b>280</b>	<b>374</b>	<b>42,8</b>



**Tabla 16 Evolución del Índice de Mortalidad académica por programas**

Programa	2007-2	2008-1	2008-2	2009-1	2009-2	2010-1	2010-2	2011-1
Arquitectura	4,6	5,5	5,7	4,9	4,0	4,1	4,2	2,9
Artes Plásticas	4,1	7,0	3,1	2,8	2,8	2,2	2,9	0,6
Construcción	3,1	6,7	2,0	2,9	4,3	5,2	4,0	5,1
Total Arquitectura	4,1	6,1	4,3	4,0	3,9	4,1	3,9	3,2
Estadística	13,7	12,3	11,2	11,6	12,0	0,5	13,5	15,0
Ingeniería Biológica	10,8	8,7	8,9	6,9	6,7	8,0	7,5	4,6
Ingeniería Física	12,0	13,1	5,9	12,7	11,5	11,1	11,4	5,9
Matemáticas	27,1	15,3	13,2	13,8	18,3	20,9	13,8	13,3
Total Ciencias	14,0	11,3	9,3	10,1	10,4	8,7	10,4	8,4
Ingeniería Agrícola	21,4	15,5	7,7	14,3	15,0	19,6	9,2	13,4
Ingeniería Agronómica	18,2	10,6	6,1	8,5	7,7	13,9	9,4	14,1
Ingeniería Forestal	16,1	7,2	4,9	8,1	7,7	9,2	9,1	6,0
Tecnología Forestal				0,0	4,2		0,0	0,0
Zootecnia	9,3	6,7	4,6	10,4	9,5	14,4	11,6	12,3
Total Ciencias Agropecuarias	15,2	9,3	5,6	9,8	9,5	13,7	9,8	11,0
Ciencia Política	3,7	3,6	4,9	1,9	3,8	4,7	1,5	4,2
Economía	11,8	11,4	8,8	5,8	5,7	13,4	4,8	7,2
Historia	4,3	7,2	4,1	3,3	3,8	6,3	7,5	5,8
Total Ciencias Humanas y Económicas	6,5	7,2	6,0	3,6	4,4	8,3	4,4	5,7
Ingeniería Administrativa	8,5	5,5	3,8	4,4	4,6	6,0	4,8	3,2
Ingeniería Ambiental							34,7	7,5
Ingeniería Civil	9,4	6,9	8,6	7,2	5,8	6,4	5,0	4,4
Ingeniería de Control	9,9	9,1	10,1	14,5	7,9	10,3	7,2	8,3
Ingeniería de Minas y Metalurgia	11,9	10,2	7,5	10,8	8,2	8,9	8,4	10,0
Ingeniería de Petróleos	9,3	7,0	5,6	9,5	4,7	5,6	4,6	4,2
Ingeniería de Sistemas e Informática	15,0	9,6	12,4	13,1	11,5	12,8	10,7	9,7
Ingeniería Eléctrica	11,2	6,4	9,5	11,8	7,9	11,8	11,5	5,3
Ingeniería Geológica	18,1	12,9	9,1	9,8	7,7	9,1	8,6	6,7
Ingeniería Industrial	9,5	8,5	5,8	3,8	3,8	4,2	3,8	4,7
Ingeniería Mecánica	11,9	10,2	9,0	10,4	7,7	7,8	8,5	4,8
Ingeniería Química	8,2	8,2	4,7	8,4	6,6	6,8	6,3	5,2
Total Minas	10,6	8,2	7,5	8,6	6,5	7,5	6,9	5,6
Total Sede	10,5	8,3	6,9	8,0	6,8	8,3	7,1	6,4

### 3 RENDIMIENTO ACADÉMICO POR ESCUELAS

**Tabla 17 Rendimiento académico general semestre 1-2011 por escuelas y por facultad**

Escuela	Inscri- tos	Regis- tros Apro- bados	Regis- tros No apro- bados	Índice de re- proba- ción	Repi- tentes	Índice de re- piten- cia	Credi- tos A- proba- dos	Crédi- tos No apro- bado	Total crédi- tos	Re- proba- ción credi- tos
Arquitectura	1446	1329	117	8,1	121	8,4	5025	491	5516	8,9
Artes	601	550	51	8,5	28	4,7	2035	226	2261	10,0
Construcción	1367	1241	126	9,2	80	5,9	3551	342	3893	8,8
Hábitat	101	98	3	3,0	1	1,0	245	6	251	2,4
Medios de Representación	494	438	56	11,3	55	11,1	1494	208	1702	12,2
Planeación Urbano - Regional	58	58		0,0		0,0	226		226	0,0
<b>Total Arquitectura</b>	<b>4067</b>	<b>3714</b>	<b>353</b>	<b>8,7</b>	<b>285</b>	<b>7,0</b>	<b>12576</b>	<b>1273</b>	<b>13849</b>	<b>9,2</b>
Biociencias	936	803	133	14,2	85	9,1	2866	482	3348	14,4
Estadística	1164	970	194	16,7	188	16,2	3890	776	4666	16,6
Física	1905	1629	276	14,5	324	17,0	6211	1037	7248	14,3
Geociencias	400	347	53	13,3	63	15,8	1046	159	1205	13,2
Matemáticas	7541	4933	2608	34,6	2067	27,4	19541	10420	29961	34,8
Química	2481	1894	587	23,7	378	15,2	5054	1720	6774	25,4
<b>Total Ciencias</b>	<b>14427</b>	<b>10576</b>	<b>3851</b>	<b>26,7</b>	<b>3105</b>	<b>21,5</b>	<b>38608</b>	<b>14594</b>	<b>53202</b>	<b>27,4</b>
Ciencias Agronómicas	1252	1125	127	10,1	121	9,7	3456	414	3870	10,7
Ciencias Forestales	1203	1067	136	11,3	65	5,4	3237	415	3652	11,4
Ingeniería Agrícola y de Alimentos	467	452	15	3,2	21	4,5	1370	38	1408	2,7
Producción Animal	694	654	40	5,8	25	3,6	2325	140	2465	5,7
<b>Total Ciencias Agropecuarias</b>	<b>3616</b>	<b>3298</b>	<b>318</b>	<b>8,8</b>	<b>232</b>	<b>6,4</b>	<b>10388</b>	<b>1007</b>	<b>11395</b>	<b>8,8</b>
Centro de Idiomas	4577	4356	221	4,8	306	6,7	14744	683	15427	4,4
Ciencia Política	1127	1012	115	10,2	50	4,4	3202	406	3608	11,3
Economía	1325	1140	185	14,0	116	8,8	3940	655	4595	14,3
Estudios Filosóficos y Culturales	700	650	50	7,1	32	4,6	2048	139	2187	6,4
Historia	1169	1064	105	9,0	60	5,1	3725	342	4067	8,4
<b>Total Ciencias Humanas y Ec.</b>	<b>8898</b>	<b>8222</b>	<b>676</b>	<b>7,6</b>	<b>564</b>	<b>6,3</b>	<b>27659</b>	<b>2225</b>	<b>29884</b>	<b>7,4</b>
Geociencia y Medio Ambiente	2322	2074	248	10,7	170	7,3	6585	862	7447	11,6
Ingeniería Civil	2419	2231	188	7,8	117	4,8	6910	598	7508	8,0
Ingeniería de la Organización	4520	4295	225	5,0	136	3,0	13921	756	14677	5,2
Ingeniería de Materiales	1439	1307	132	9,2	111	7,7	3907	389	4296	9,1
Mecatrónica	2662	2428	234	8,8	172	6,5	7491	733	8224	8,9
Procesos y Energía	2358	2089	269	11,4	247	10,5	7767	954	8721	10,9
Sistemas	2659	2288	371	14,0	299	11,2	6955	1116	8071	13,8
<b>Total Minas</b>	<b>18379</b>	<b>16712</b>	<b>1667</b>	<b>9,1</b>	<b>1252</b>	<b>6,8</b>	<b>53536</b>	<b>5408</b>	<b>58944</b>	<b>9,2</b>
Otra	179	179		0,0	17	9,5	530		530	0,0
<b>Total Sede</b>	<b>49566</b>	<b>42701</b>	<b>6865</b>	<b>13,9</b>	<b>5455</b>	<b>11,0</b>	<b>143297</b>	<b>24507</b>	<b>167804</b>	<b>14,6</b>

**Tabla 18 Número de registros en Intervalos de notas semestre 1-2011 por escuelas y por facultad**

Escuela	0.0-0.8	0.9-1.4	1.5-1.9	2.0-2.4	2.5-2.9	3.0-3.4	3.5-3.9	4.0-4.4	4.5-5.0	Alf. Aprobado	Alf. No aprobado	Total
Arquitectura	34	1	12	16	54	260	353	427	289			1446
Artes	14	5	5	12	15	37	109	188	216			601
Construcción	25	8	15	37	41	258	356	390	237			1367
Hábitat	3					3	20	40	35			101
Medios de Representación	16	7	14	12	7	102	145	152	39			494
Planeación Urbano – Regional						2	3	38	15			58
<b>Total Arquitectura</b>	<b>92</b>	<b>21</b>	<b>46</b>	<b>77</b>	<b>117</b>	<b>662</b>	<b>986</b>	<b>1235</b>	<b>831</b>			<b>4067</b>
Biociencias	21	19	19	31	43	162	228	270	143			936
Estadística	33	24	22	43	72	294	259	272	145			1164
Física	36	16	27	87	110	562	476	382	209			1905
Geociencias	4	5	4	17	23	132	121	80	14			400
Matemáticas	312	338	407	684	867	1954	1395	1051	533			7541
Química	101	70	92	137	187	537	560	525	272			2481
<b>Total Ciencias</b>	<b>507</b>	<b>472</b>	<b>571</b>	<b>999</b>	<b>1302</b>	<b>3641</b>	<b>3039</b>	<b>2580</b>	<b>1316</b>			<b>14427</b>
Ciencias Agronómicas	24	14	7	32	50	157	301	467	200			1252
Ciencias Forestales	30	10	12	35	49	232	307	322	206			1203
Ingeniería Agrícola	4	3	2	2	4	52	144	169	87			467
Producción Animal	6	3	6	9	16	92	156	289	117			694
<b>Total Ciencias Agropecuarias</b>	<b>64</b>	<b>30</b>	<b>27</b>	<b>78</b>	<b>119</b>	<b>533</b>	<b>908</b>	<b>1247</b>	<b>610</b>			<b>3616</b>
Centro de Idiomas	4	3		7	6	23	62	39	4	4228	201	4577
Ciencia Política	41	8	10	23	33	209	348	299	156			1127
Economía	28	20	17	38	82	326	365	329	120			1325
Estudios Filosóficos y Cult.	16	13	5	9	7	68	158	269	155			700
Historia	28	15	12	22	28	87	245	402	330			1169
<b>Total Ciencias Humanas</b>	<b>117</b>	<b>59</b>	<b>44</b>	<b>99</b>	<b>156</b>	<b>713</b>	<b>1178</b>	<b>1338</b>	<b>765</b>	<b>4228</b>	<b>201</b>	<b>8898</b>
Geociencia y Medio Ambiente	42	20	30	47	109	516	500	451	607			2322
Ingeniería Civil	47	15	29	34	63	367	482	635	747			2419
Ingeniería de la Organización	71	17	20	44	73	526	1177	1591	1001			4520
Ingeniería de Materiales	26	6	11	31	58	244	335	374	354			1439
Mecatrónica	54	23	27	35	95	436	548	780	664			2662
Procesos y Energía	37	8	18	43	163	481	565	644	399			2358
Sistemas	105	42	47	59	118	631	705	596	356			2659
<b>Total Minas</b>	<b>382</b>	<b>131</b>	<b>182</b>	<b>293</b>	<b>679</b>	<b>3201</b>	<b>4312</b>	<b>5071</b>	<b>4128</b>			<b>18379</b>
Otra						21	51	69	36	2		179
<b>Total Sede</b>	<b>1162</b>	<b>713</b>	<b>870</b>	<b>1546</b>	<b>2373</b>	<b>8771</b>	<b>10474</b>	<b>11540</b>	<b>7686</b>	<b>4230</b>	<b>201</b>	<b>49566</b>

**Tabla 19 Número de matrículas e índice de repitencia de asignaturas por escuela en el semestre 1-2011**

Escuela	1ra vez.	2da. Vez	3ra. Vez	4ta. Vez y +	Total repitentes	Índice de repitencia	Aprobados	No aprobados	Índice de reprobación de repitentes
Arquitectura	1325	104	16	1	121	8,4	102	19	15,7
Artes	573	25	3		28	4,7	19	9	32,1
Construcción	1287	64	12	4	80	5,9	65	15	18,8
Hábitat	100	1			1	1,0	1		0,0
Medios de Representación	439	42	9	4	55	11,1	37	18	32,7
Planeación Urbano - Regional	58				0	0,0			0,0
<b>Total Arquitectura</b>	<b>3782</b>	<b>236</b>	<b>40</b>	<b>9</b>	<b>285</b>	<b>7,0</b>	<b>224</b>	<b>61</b>	<b>21,4</b>
Biociencias	851	72	13		85	9,1	60	25	29,4
Estadística	976	136	39	13	188	16,2	113	75	39,9
Física	1581	282	31	11	324	17,0	280	44	13,6
Geociencias	337	56	4	3	63	15,8	50	13	20,6
Matemáticas	5474	1440	405	222	2067	27,4	1308	759	36,7
Química	2103	327	45	6	378	15,2	277	101	26,7
<b>Total Ciencias</b>	<b>11322</b>	<b>2313</b>	<b>537</b>	<b>255</b>	<b>3105</b>	<b>21,5</b>	<b>2088</b>	<b>1017</b>	<b>32,8</b>
Ciencias Agronómicas	1131	101	13	7	121	9,7	81	40	33,1
Ciencias Forestales	1138	46	17	2	65	5,4	43	22	33,8
Ingeniería Agrícola y de Alimentos	446	18	3		21	4,5	21		0,0
Producción Animal	669	20	5		25	3,6	18	7	28,0
<b>Total Ciencias Agropecuarias</b>	<b>3384</b>	<b>185</b>	<b>38</b>	<b>9</b>	<b>232</b>	<b>6,4</b>	<b>163</b>	<b>69</b>	<b>29,7</b>
Centro de Idiomas	4271	292	13	1	306	6,7	283	23	7,5
Ciencia Política	1077	49	1		50	4,4	43	7	14,0
Economía	1209	94	14	8	116	8,8	87	29	25,0
Estudios Filosóficos y Culturales	668	31		1	32	4,6	28	4	12,5
Historia	1109	53	5	2	60	5,1	55	5	8,3
<b>Total Ciencias Humanas y Ec.</b>	<b>8334</b>	<b>519</b>	<b>33</b>	<b>12</b>	<b>564</b>	<b>6,3</b>	<b>496</b>	<b>68</b>	<b>12,1</b>
Geociencia y Medio Ambiente	2152	140	22	8	170	7,3	114	56	32,9
Ingeniería Civil	2302	94	16	7	117	4,8	81	36	30,8
Ingeniería de la Organización	4384	126	9	1	136	3,0	113	23	16,9
Ingeniería de Materiales	1328	87	22	2	111	7,7	86	25	22,5
Mecatrónica	2490	141	25	6	172	6,5	142	30	17,4
Procesos y Energía	2111	187	45	15	247	10,5	179	68	27,5
Sistemas	2360	245	40	14	299	11,2	221	78	26,1
<b>Total Minas</b>	<b>17127</b>	<b>1020</b>	<b>179</b>	<b>53</b>	<b>1252</b>	<b>6,8</b>	<b>936</b>	<b>316</b>	<b>25,2</b>
Otra	162	16	1		17	9,5	17		0,0
<b>Total Sede</b>	<b>44111</b>	<b>4289</b>	<b>828</b>	<b>338</b>	<b>5455</b>	<b>11,0</b>	<b>3924</b>	<b>1531</b>	<b>28,1</b>

#### 4 RENDIMIENTO ACADÉMICO POR MATERIAS

**Tabla 20 Indicadores de rendimiento académico de 100 materias con mayor número de inscrito de inscritos**

N	Asignatura	Creditos	Registros	Aprobado	No aprobado	Índice de Reprobación	Repetentes	Índice de repetencia	Nota promedio	Desviación de Nota
1	Cálculo diferencial	4	1333	713	620	46,5	552	41,4	2,81	1,08
2	Inglés II	3	1239	1205	34	2,7	94	7,6		
3	Cálculo integral	4	1128	719	409	36,3	525	46,5	2,99	0,93
4	Matemáticas básicas	4	1127	625	502	44,5	38	3,4	2,89	1,09
5	Inglés III	3	1123	1067	56	5,0	50	4,5		
6	Inglés I	3	1090	1022	68	6,2	126	11,6		
7	Geometría vectorial y analítica	4	1030	740	290	28,2	239	23,2	3,20	1,12
8	Química general	3	1017	629	388	38,2	214	21,0	2,94	1,07
9	Álgebra lineal	4	866	618	248	28,6	254	29,3	3,19	0,94
10	Fundamentos de programación	3	806	707	99	12,3	97	12,0	3,59	0,99
11	Inglés IV	3	805	762	43	5,3	32	4,0		
12	Física mecánica	4	791	655	136	17,2	192	24,3	3,38	0,81
13	Ecuaciones diferenciales	4	658	440	218	33,1	176	26,7	3,09	1,04
14	Estadística I	4	498	371	127	25,5	126	25,3	3,19	0,97
15	Cálculo en varias variables	4	497	359	138	27,8	128	25,8	3,30	0,89
16	Laboratorio de química general	2	429	388	41	9,6	32	7,5	3,77	0,97
17	Seminario de proyectos en ingeniería I	3	408	394	14	3,4	27	6,6	3,98	0,70
18	Física de oscilaciones, ondas y óptica	4	404	367	37	9,2	37	9,2	3,72	0,83
19	Termodinámica general	4	382	325	57	14,9	76	19,9	3,56	0,81
20	Teoría de la gestión	3	371	347	24	6,5	21	5,7	3,92	0,91
21	Investigación de operaciones I	3	362	291	71	19,6	71	19,6	3,34	0,96
22	Seminario de proyectos en ingeniería III	4	355	345	10	2,8	8	2,3	4,23	0,71
23	Cátedra Antioquia	3	322	310	12	3,7	9	2,8	4,39	0,84
24	Biología general	3	307	263	44	14,3	24	7,8	3,56	1,01
25	Seminario de proyectos en ingeniería II	3	295	272	23	7,8	7	2,4	3,72	0,82
26	Plan b: el rescate del planeta tierra	3	292	287	5	1,7	10	3,4	4,62	0,49
27	Física de electricidad y magnetismo	4	286	242	44	15,4	49	17,1	3,33	0,71
28	Métodos numéricos	4	258	214	44	17,1	48	18,6	3,65	0,93
29	Ciencia de los materiales	3	232	209	23	9,9	37	15,9	3,66	0,75
30	La música en Colombia	3	232	220	12	5,2	13	5,6	3,97	0,73
31	Fundamentos de economía	3	218	174	44	20,2	18	8,3	3,31	0,92
32	Introducción a la bioquímica	3	212	153	59	27,8	54	25,5	3,14	0,86
33	Mecánica de fluidos	4	202	135	67	33,2	64	31,7	2,91	0,92
34	Topografía	3	202	183	19	9,4	16	7,9	3,84	0,91
35	Cátedra ingeniería civil, 100 años	3	197	197		0,0		0,0	4,80	0,17
36	Gerencia de mercadeo	3	195	188	7	3,6	6	3,1	3,94	0,70
37	Dibujo asistido por computador	3	193	174	19	9,8	22	11,4	3,78	1,03
38	Gestión del talento humano	3	183	182	1	0,5	2	1,1	4,07	0,43

N	Asignatura	Creditos	Registros	Aprobado	No aprobado	Índice de Reprobación	Repetentes	Índice de repetencia	Nota promedio	Desviación de Nota
39	Administración financiera	3	182	167	15	8,2	4	2,2	3,86	0,72
40	Sistemas de información	3	179	164	15	8,4	11	6,1	3,39	0,60
41	Investigación de operaciones II	3	177	123	54	30,5	61	34,5	2,80	1,18
42	Innovación y gestión tecnológica	3	176	164	12	6,8	3	1,7	3,61	0,64
43	Geomorfología	3	173	155	18	10,4	20	11,6	3,53	0,62
44	Suficiencia idioma inglés	12	172	172		0,0	2	1,2		
45	Gestión estratégica	3	167	153	14	8,4		0,0	3,63	0,72
46	Cátedra Luis Antonio Restrepo Arango. América latina: sociedad, político	4	167	162	5	3,0		0,0	4,18	0,63
47	Mecánica de suelos y rocas	4	155	131	24	15,5	15	9,7	3,55	0,88
48	Estadística III	4	150	135	15	10,0	17	11,3	3,55	0,86
49	Lecto-escritura	4	148	128	20	13,5	2	1,4	3,53	0,82
50	Higiene y seguridad industrial	3	141	139	2	1,4	1	0,7	4,41	0,61
51	Astronomía e imagen del universo	3	138	136	2	1,4		0,0	4,74	0,61
52	Geología física	4	136	114	22	16,2	13	9,6	3,29	0,87
53	Gestión de procesos	3	134	131	3	2,2	2	1,5	3,81	0,62
54	Estadística II	4	133	119	14	10,5	25	18,8	3,63	0,88
55	Bioquímica	3	132	108	24	18,2	19	14,4	3,45	0,97
56	Historia de la agricultura	3	132	127	5	3,8	5	3,8	4,07	0,79
57	Sistemas logísticos	3	131	126	5	3,8	2	1,5	3,61	0,69
58	Cátedra Gerardo Botero	3	131	125	6	4,6		0,0	4,11	0,76
59	Matemáticas discretas	4	128	90	38	29,7	28	21,9	3,16	0,93
60	Contabilidad general	4	128	120	8	6,3	3	2,3	3,71	0,76
61	Cátedra del mar	3	126	125	1	0,8		0,0	4,32	0,49
62	Dinámica de sistemas	3	125	111	14	11,2	5	4,0	3,44	0,77
63	Geología aplicada	3	124	122	2	1,6	3	2,4	4,16	0,62
64	Ciencia del suelo	3	123	92	31	25,2	29	23,6	3,00	0,68
65	Cátedra en ingeniería eléctrica	3	122	121	1	0,8		0,0	4,55	0,52
66	Química orgánica	3	121	83	38	31,4	26	21,5	3,04	1,05
67	Macroeconomía I	4	120	75	45	37,5	24	20,0	2,95	0,75
68	Contabilidad de Costos	4	119	96	23	19,3		0,0	3,68	0,97
69	Relaciones industriales	4	117	110	7	6,0	10	8,5	3,49	0,62
70	Procesos de manufactura	3	115	111	4	3,5	2	1,7	3,97	0,56
71	Control estadístico de la calidad	3	114	107	7	6,1	4	3,5	3,87	0,78
72	Simulación de sistemas	3	113	110	3	2,7	2	1,8	3,76	0,63
73	Bioestadística I	3	111	69	42	37,8	45	40,5	3,12	0,89
74	Fenómenos de transporte	4	111	97	14	12,6	7	6,3	3,43	0,97
75	Fundamentos de control	3	105	89	16	15,2	11	10,5	3,67	0,81
76	Ingeniería económica	3	103	92	11	10,7	8	7,8	3,67	0,61
77	Cátedra Pedro Nel Gómez: contratación en ingeniería	3	103	96	7	6,8		0,0	4,45	1,01
78	Representación del proyecto 1	4	102	92	10	9,8	12	11,8	3,47	0,78
79	Introducción historia y teoría	4	101	97	4	4,0	5	5,0	3,83	0,81
80	Modelamiento gráfico en ingeniería	3	100	81	19	19,0	13	13,0	3,33	0,88
81	Introducción a las finanzas corporativas	3	99	97	2	2,0	2	2,0	4,07	0,64
82	Cimentaciones	3	99	74	25	25,3	12	12,1	3,04	0,70
83	Investigación de mercados	3	98	96	2	2,0	1	1,0	4,62	0,37

N	Asignatura	Credi- tos	Regis- tros	Apro- bado	No apro- bado	Índice de Re- proba- ción	Repi- ten- tes	Índice de re- piten- cia	Nota prome- dio	Des- via- ción de Nota
84	Geomática digital	2	97	93	4	4,1	3	3,1	4,05	0,81
85	Laboratorio de introducción a la bioquímica	2	96	94	2	2,1	10	10,4	4,25	0,68
86	Botánica y fisiología vegetal	3	96	80	16	16,7	15	15,6	3,33	0,90
87	Microeconomía i	4	96	85	11	11,5	11	11,5	3,44	0,77
88	Valoración de empresas	3	96	96		0,0	2	2,1	4,27	0,34
89	Microbiología general	4	95	62	33	34,7	28	29,5	3,05	0,72
90	Elementos de geología estructural	3	95	71	24	25,3	18	18,9	3,32	0,52
91	Legislación laboral y pública	3	94	88	6	6,4	1	1,1	3,77	0,66
92	Historia y teoría 1	2	93	76	17	18,3	19	20,4	3,31	0,79
93	Representación del proyecto 3	4	92	75	17	18,5	20	21,7	3,17	0,86
94	Tecnología del proyecto 1	3	92	68	24	26,1	16	17,4	3,30	0,87
95	Ciclos de potencia y análisis energético	4	92	75	17	18,5	9	9,8	3,49	0,67
96	Química analítica	3	90	73	17	18,9	13	14,4	3,34	0,77
97	Cátedra agraria: actividades pecuarias y ambiente	3	90	89	1	1,1		0,0	4,04	0,52
98	Administración de empresas agrarias	3	89	72	17	19,1	13	14,6	3,13	0,82
99	Ingeniería de tránsito	2	89	87	2	2,2	4	4,5	3,96	0,63
100	Laboratorio de química analítica	2	89	88	1	1,1	2	2,2	4,21	0,41

## ANEXO: Definición de indicadores Académicos

### Definiciones:

**Inscritos o matriculados:** número total de asignaturas o créditos matriculados por los estudiantes

**Aprobados:** asignaturas o créditos con calificación mayor o igual a 3.

**No aprobados:** asignaturas o créditos con calificación menor a 3.

### Indicadores:

#### Índice de Reprobación de asignaturas o de créditos:

$$\frac{\text{No aprobadas}}{\text{Aprobadas} + \text{No aprobadas}} \times 100$$

#### Promedio aritmético ponderado acumulado (PAPA):

Se consulta directamente del Sistema para cada estudiante y se calcula conforme al Acuerdo 08/2008, el cual define los promedios en la siguiente forma:

ARTÍCULO 42. Promedio Aritmético Ponderado Acumulado. Para calcular el Promedio Aritmético Ponderado Acumulado se tienen en cuenta las calificaciones definitivas de todas las asignaturas cursadas. Esto es, cuando una asignatura se cursa más de una vez se tendrán en cuenta las calificaciones definitivas obtenidas cada vez. El Promedio Aritmético Ponderado Acumulado se calcula de la siguiente manera:

1. Se multiplica cada calificación definitiva por el número correspondiente de créditos de la asignatura cursada.
2. Se suman todos los productos anteriores y el resultado se divide por la suma total de créditos cursados.

#### Índice de mortalidad académica:

$$\frac{\text{Estudiantes retirados por causas académicas}}{\text{Estudiantes matriculados}} \times 100$$

#### Índice de repitencia de asignaturas:

$$\frac{\text{Asignaturas matriculadas 2 o mas veces}}{\text{Total de Asignaturas inscritas o matriculadas}} \times 100$$