



UNIVERSIDAD
NACIONAL
DE COLOMBIA
SEDE MEDELLÍN

2014 BOLETÍN ESTADÍSTICO

UNIVERSIDAD NACIONAL DE COLOMBIA

Rector

IGNACIO MANTILLA PRADA

SEDE MEDELLÍN

Vicerrector

JOHN WILLIAN BRANCH BEDOYA

Secretario de Sede

CARLOS ALBERTO ZARATE YEPES

Decanos:

Facultad de Arquitectura

ÉDGAR ARROYO CASTRO

Facultad de Ciencias

LUIS ALFONSO VÉLEZ MORENO

Facultad de Ciencias Agrarias

JAIRO ALEXANDER OSORIO SARAZ

Facultad de Ciencias Humanas y Económicas

YOBENJ AUCARDO CHICANGANA BAYONA

Facultad de Minas

PEDRO NEL BENJUMEA HERNANDEZ

Equipo de Dirección:

Director Académico

DIANA LUZ CEBALLOS

Director de Investigación y Extensión

VERÓNICA BOTERO FERNÁNDEZ

Director de Bienestar Universitario

JULIO CESAR SÁNCHEZ

Director Administrativo

HERNAN DARIO RAMIREZ RINCÓN

Director de Planeación

RENÉ IRAL PALOMINO

Jefa División de Personal

LILIANA PATIÑO GARCÍA

Jefe Oficina Jurídica

LUIS FERNANDO GIRALDO CHAVARRIAGA

Jefe Centro de Cómputo

MAURICIO LEÓN GUZMÁN CORREA

Jefa Unimedios Medellín

MAURICIO GUTIÉRREZ ÁLVAREZ

Directora Departamento de Bibliotecas

SONIA VALENCIA GRAJALES

OFICINA DE PLANEACIÓN Y ESTADÍSTICA

Director

RENÉ IRAL PALOMINO

Elaboración de Estadísticas:

Profesional Universitario

DARÍO ALBERTO RICO HIGUITA

Equipo de Trabajo:

Planeación Institucional

CARLOS ALBERTO GONZÁLEZ MANOSALVA

Banco de Proyectos

ELIANA MARÍA DIOSSA PÉREZ

Sistema de Gestión de la Calidad

PAULA ANDREA LONDOÑO RAMIREZ

Profesional Universitario

YOHINER ANDRES BORJA GOEZ

Secretaria Ejecutiva

SANDRA MILENA AGUDELO VARGAS

Boletín Estadístico 2014

Edición No. 17

Septiembre de 2015

UNIVERSIDAD NACIONAL DE COLOMBIA

SEDE MEDELLÍN

Calle 59 A No. 63-20

Teléfonos: (4) 430-9000, 430-9635

Fax: (4) 430 9517

Medellín

<http://www.medellin.unal.edu.co/>

Correo electrónico: planea_med@unal.edu.co

TABLA DE CONTENIDO

TABLA DE CONTENIDO.....	3
1 PROGRAMAS ACADÉMICOS.....	8
1.1 PROGRAMAS ACADÉMICOS DE PREGRADO.....	8
1.2 PROGRAMAS ACADÉMICOS DE POSGRADO	9
1.3 ACREDITACIÓN DE PROGRAMAS ACADEMICOS	12
2 ESTUDIANTES DE PREGRADO	16
2.1 PROCESOS DE ADMISIÓN 2014.....	16
2.2 MATRÍCULA SEMESTRES 2014-1 Y 2014-2.....	19
2.3 PERMANENCIA SEMESTRES 2014-1 Y 2014-2.....	22
2.4 EGRESO Y GRADUACIÓN SEMESTRES 2014-1 Y 2014-2	24
2.5 ASPECTOS SOCIOECONÓMICOS DEL ESTUDIANTADO DE PREGRADO	27
3 ESTUDIANTES DE POSGRADO	32
3.1 ADMISIÓN, MATRÍCULA Y GRADUACIÓN DE POSGRADO SEMESTRE 2014-1	32
3.2 ADMISIÓN, MATRÍCULA Y GRADUACIÓN DE POSGRADO SEMESTRE 2014-2	34
4 RESUMEN ANUAL Y EVOLUCIÓN DE LA COBERTURA POR MODALIDAD.....	38
5 DOCENCIA	44
5.1 DOCENCIA Y RENDIMIENTO ACADÉMICO SEMESTRE 2014-1.....	44
5.2 DOCENCIA Y RENDIMIENTO ACADÉMICO SEMESTRE 2014-2.....	47
5.3 EVOLUCIÓN DE LOS ÍNDICADORES DE RENDIMIENTO ACADÉMICO.....	50
6 INVESTIGACIÓN.....	52
6.1 PROYECTOS DE INVESTIGACIÓN	52
6.2 GRUPOS DE INVESTIGACIÓN.....	53
6.3 REVISTAS INDEXADAS	54
6.4 LABORATORIOS	54
7 EXTENSIÓN	56
8 BIENESTAR UNIVERSITARIO	60
9 PERSONAL DOCENTE Y ADMINISTRATIVO	64
9.1 PERSONAL DOCENTE	64
9.2 PERSONAL ADMINISTRATIVO DE PLANTA.....	69
10 PRESUPUESTO DE FUNCIONAMIENTO E INVERSIÓN 2014	72
10.1 APROPIACIÓN Y EJECUCIÓN DE GASTOS.....	72
10.2 APROPIACIÓN Y EJECUCIÓN DE INGRESOS.....	73

Tabla 1 Indicadores básicos de la Sede en 2014

CONCEPTO		2014-1	2014-2
POBLACIÓN ESTUDIANTIL	Total Estudiantes	11839	12032
	Estudiantes Pregrado	10094	10232
	Estudiantes Posgrado	1745	1800
	Estudiantes Especialización	307	278
	Estudiantes Maestría	1108	1171
	Estudiantes Doctorado	330	351
	Estudiantes Graduados de Pregrado	574	595
	Estudiantes Graduados de Posgrado	403	283
COBERTURA PREGRADO	Cupos Ofrecidos	1350	1305
	Aspirantes Admitidos	1438	1603
	Estudiantes Nuevos	1112	1336
PROGRAMAS ACADÉMICOS	Pregrado (Incluida 1 Tecnología)		27
	Posgrado		73
	Especializaciones		20
	Maestrías		37
	Doctorados		16
DOCENTES Y PERSONAL ADMINISTRATIVO	Docentes Activos de Planta		561
	Planta Docente Activa en Equivalencia Tiempo Completo		592,9
	Docentes Tiempo Completo y Dedicación Exclusiva		477
	Docentes con Formación Máxima en Maestría		202
	Docentes con Formación Máxima en Doctorado		289
	Personal Administrativo en Planta		578
INVESTIGACIÓN	Proyectos de Investigación Finalizados durante 2014		101
	Grupos de Investigación Sede Medellín		153
	Grupos de Investigación Reconocidos por Colciencias		101
	Grupos de Investigación Sin clasificar		52
	Número de Revistas Indexadas Publindex Colciencias		8
	Laboratorios		119
EXTENSIÓN	Proyectos de Extensión		114
	Valor de Proyectos (Millones de \$)		\$ 21.169,2

1

Programas Académicos

1 PROGRAMAS ACADÉMICOS

1.1 PROGRAMAS ACADÉMICOS DE PREGRADO

Tabla 2 Programas académicos de Pregrado Vigentes por Facultad

Facultad	Programa	Código SNIES*
Arquitectura	Arquitectura	127
	Artes Plásticas	16919
	Construcción	128
Ciencias	Estadística	16920
	Ingeniería Biológica	16921
	Ingeniería Física	16923
	Matemáticas	129
Ciencias Agrarias	Ingeniería Agrícola	116
	Ingeniería Agronómica	113
	Ingeniería Forestal	124
	Zootecnia	16926
	Tecnología Forestal	16918
Ciencias Humanas y Económicas	Ciencia Política	16924
	Economía	114
	Historia	115
Minas	Ingeniería Administrativa	125
	Ingeniería Ambiental	55189
	Ingeniería Civil	117
	Ingeniería de Control	16922
	Ingeniería de Minas y Metalurgia	118
	Ingeniería de Petróleos	119
	Ingeniería de Sistemas e Informática	16925
	Ingeniería Eléctrica	120
	Ingeniería Geológica	126
	Ingeniería Industrial	121
	Ingeniería Mecánica	122
Ingeniería Química	123	

* Sistema Nacional de Información de la Educación Superior

1.2 PROGRAMAS ACADÉMICOS DE POSGRADO

Tabla 3 Programas Académicos de Posgrado Activos en la oferta académica por Facultad

Facultad	Programa	Código SNIES
Arquitectura	Especialización en Diseño Urbano	19970
	Especialización en Gestión Inmobiliaria	21555
	Especialización en Interventoría de Proyectos y Obras	52973
	Especialización en Patología de la Edificación y Técnicas de Intervención y Prevención	52974
	Maestría en Arquitectura	55142
	Maestría en Artes Plásticas y Visuales	55143
	Maestría en Construcción	91523
	Maestría en Estudios Urbano - Regionales	139
	Maestría en Hábitat	19863
Ciencias	Doctorado en Biotecnología	55188
	Doctorado en Ciencias – Estadística	52754
	Doctorado en Ciencias – Física	55126
	Doctorado en Ciencias – Matemáticas	2505
	Especialización en Biotecnología	16927
	Especialización en Estadística	134
	Maestría en Ciencias – Biotecnología	19861
	Maestría en Ciencias – Entomología	2501
	Maestría en Ciencias – Estadística	140
	Maestría en Ciencias – Física	19889
	Maestría en Ciencias - Geomorfología y Suelos	19890
	Maestría en Ciencias - Matemática Aplicada	90701
	Maestría en Ciencias – Matemáticas	141
	Maestría en Ciencias – Química	19888
	Maestría en Enseñanza de las Ciencias Exactas y Naturales	55144
Ciencias Agrarias	Doctorado en Agroecología	55128
	Doctorado en Ciencias Agropecuarias - Área Agraria	51672
	Doctorado en Ecología	55127
	Especialización en Ciencia y Tecnología de Alimentos	2706
	Especialización en Nutrición Animal	21553
	Maestría en Bosques y Conservación Ambiental	142
	Maestría en Ciencia y Tecnología de Alimentos	52753
	Maestría en Ciencias Agrarias	19887
	Maestría en Ingeniería Agroindustrial	90759
Ciencias Humanas y Económicas	Doctorado en Ciencias Humanas y Sociales	55130
	Doctorado en Historia	19860
	Especialización en Ciencia Política	16928
	Especialización en Economía Internacional	2507
	Especialización en Estética	16928
	Maestría en Ciencias Económicas	2503
	Maestría en Estética	2504
	Maestría en Estudios Políticos	101797
Maestría en Historia	135	

Facultad	Programa	Código SNIES
Minas	Doctorado en Ciencias del Mar	55146
	Doctorado en Ingeniería - Ciencia y Tecnología de Materiales	52751
	Doctorado en Ingeniería - Industria y Organizaciones	55183
	Doctorado en Ingeniería – Ingeniería Civil	102864
	Doctorado en Ingeniería - Recursos Hidráulicos	51670
	Doctorado en Ingeniería - Sistemas e Informática	51669
	Doctorado en Ingeniería - Sistemas Energéticos	51671
	Especialización en Aprovechamiento de Recursos Hidráulicos	132
	Especialización en Estructuras	3194
	Especialización en Gestión Ambiental	16932
	Especialización en Gestión Empresarial	21554
	Especialización en Materiales y Procesos	16934
	Especialización en Ingeniería Financiera	16933
	Especialización en Mercados de Energía	19971
	Especialización en Sistemas	16936
	Especialización en Vías y Transporte	2506
	Maestría en Ingeniería - Automatización Industrial	103553
	Maestría en Ingeniería – Geotecnia	19864
	Maestría en Ingeniería - Infraestructura y Sistemas de Transporte	52737
	Maestría en Ingeniería - Ingeniería de Petróleos	102566
	Maestría en Ingeniería - Ingeniería de Sistemas	136
	Maestría en Ingeniería - Ingeniería Eléctrica	101467
	Maestría en Ingeniería - Ingeniería Química	19866
	Maestría en Ingeniería - Materiales y Procesos	19865
	Maestría en Ingeniería - Recursos Hidráulicos	137
	Maestría en Ingeniería - Recursos Minerales	102077
	Maestría en Ingeniería - Sistemas Energéticos	102865
	Maestría en Ingeniería Administrativa	52752
	Maestría en Ingeniería Industrial	101984
	Maestría en Ingeniería Mecánica	55152
Maestría en Medio Ambiente y Desarrollo	19867	

Tabla 4 Número de Programas Académicos Vigentes por Facultad y Modalidad

Facultad	Pregrado			Posgrado			Total	
	Profesional	Tecnología	Total Pregrado	Especialización	Maestría	Doctorado		Total Posgrado
Arquitectura	3		3	4	5		9	12
Ciencias	4		4	2	9	4	15	19
Ciencias Agrarias	4	1	5	2	4	3	9	14
Ciencias Humanas y Ec.	3		3	3	4	2	9	12
Minas	12		12	9	15	7	31	43
Total general	26	1	27	20	37	16	73	100

Gráfico 1 Programas Académicos por Facultad

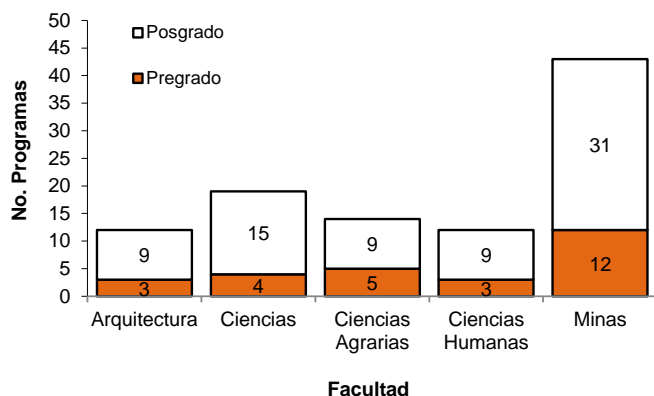
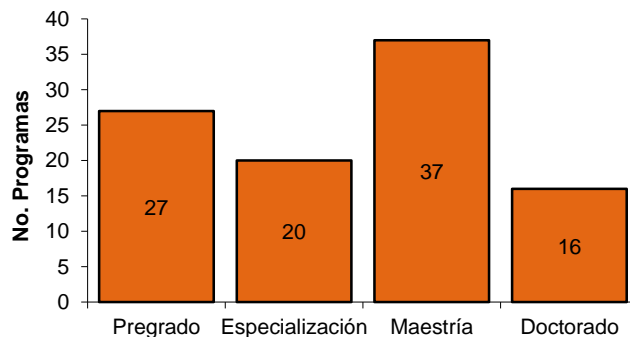


Gráfico 2 Programas Académicos por Modalidad



1.3 ACREDITACIÓN DE PROGRAMAS ACADÉMICOS

Tabla 5 Programas académicos acreditados por parte del Consejo Nacional de Acreditación

No.	Programa	Resolución Ministerio de Educación	Vigencia	Año	Vence
1	Arquitectura	Res. 7738 del 06/Sep/2010	4 años	2010	2014
2	Artes Plásticas	Res. 5317 10/Sep/2007 Renovación: Res. 10744 de 06/sep/2012.	4 años 6 años	2007 2012	2011 2018
3	Construcción	Res. 980 de 27/Feb/2009 Renovación: Res. 9815 de 31/Jul/2013	4 años 6 años	2009 2013	2013 2019
4	Estadística	Res. 2049 16/Abr/2008 Renovación: Res. 13198 de 16/oct/2012.	4 años 6 años	2008 2012	2012 2018
5	Ingeniería Biológica	Res. 3983 de 18/Abr/2012	6 años	2012	2018
6	Ingeniería Física	Res. 1576 de 20/Mar/2009	8 años	2009	2017
7	Matemáticas	Res. 1233 de 16/Mar/2007 Res. 7730 de 26/May/2014	6 años 6 años	2007 2014	2013 2020
8	Ingeniería Agrícola	Res. 540 de 09/Feb/2007 Renovación: Res. 10743 de 06/sep/2012	4 años 8 años	2007 2012	2011 2020
9	Ingeniería Agronómica	Res. 7217 23/Nov/2007 Renovación: Res 10572 22/Nov/2011	8 años 8 años	2007 2011	2015 2019
10	Ingeniería Forestal	Res. 7311 29/Nov/2007 En proceso para renovación	6 años .	2007	2013
11	Zootecnia	Res. 4424 del 03/Jun/2010	8 años	2010	2018
12	Ciencia Política	Res. 2310 del 28/abr/2009 Renovación: Res. 15553 de 01/Nov/2013	4 años 6 años	2009 2013	2013 2019
13	Economía	Res. 3985 de 18/Abr/2012	6 años	2012	2018
14	Historia	Res. 4624 13/Ago/2007	8 años	2007	2015
15	Ingeniería Administrativa	Res. 4425 del 03/Jun/2010	4 años	2010	2014
16	Ingeniería Ambiental	Programa aún no acreditable.	.		
17	Ingeniería Civil	Res. 9451 del 30/nov/2009	6 años	2009	2015
18	Ingeniería De Control	Res. 7461 del 16/oct/2009	6 años	2009	2015
19	Ingeniería De Minas y Metalurgia	Res. 978 de 27/Feb/2009	8 años	2009	2017
20	Ingeniería de Petróleos	Res. 6454 del 23/Jul/2010	6 años	2010	2016
21	Ingeniería de Sistemas e Informática	Res. 4291 del 30/jun/2009	6 años	2009	2015
22	Ingeniería Eléctrica	Res. 3591 de 30/Jun/2006 Renovación: Res.12452 del 29/Dic/2011	4 años 6 años	2006 2011	2010 2017
23	Ingeniería Geológica	Res. 5199 de 05/sep/2006 En proceso para renovación	7 años .	2006	2013
24	Ingeniería Industrial	Res. 7045 del 29/sep/2009	6 años	2009	2015
25	Ingeniería Mecánica	Res. 2414 de 11/May/2007 Renovación: Res. 3231 de 05/abr/2013	4 años 8 años	2007 2013	2011 2021
26	Ingeniería Química	Res. 1577 de 20/Mar/2009 Renovación: Res. 9276 de 18/oct/2011	8 años 8 años	2009 2011	2017 2019

Fuente: Dirección Académica de Sede.

Tabla 6 Programas académicos de posgrado acreditados por parte del Consejo Nacional de Acreditación

No.	Programa	Resolución Ministerio de Educación	Vigencia	Año	Vence
1	Maestría en Estudios Urbano Regionales	Resolución 14964 de 19/nov/2012	6 años	2012	2018
2	Maestría en Bosques y Conservación Ambiental	Resolución 14966 de 19/nov/2012	8 años	2012	2020
3	Maestría en Historia	Resolución 3246 de 05/abr/2013	6 años	2013	2019
4	Maestría en Hábitat	Resolución 1260 de 31/ene/2014	4 años	2014	2018
5	Maestría en Ciencias - Química	Resolución 12508 de 05/ago/2014	8 años	2014	2022
6	Maestría en Ciencias Agrarias	Resolución 12509 de 05/ago/2014	6 años	2014	2020

Fuente: Dirección Académica de Sede.

Tabla 7 Resumen de acreditación de Programas académicos

Año	2006	2007	2008	2009	2010	2011	2012	2013	2014
Pregrado:									
Programas Acreditados	2	7	1	9	4		2		
Programas Re acreditados							3	3	1
Programas con acreditación vencida	.								3
Total programas con acreditación vigente (acumulado)	2	9	10	19	23	23	25	25	22
% Programas con acreditación vigente	8,0	36,0	40,0	76,0	92,0	92,0	100,0	100,0	88,0
Promedios acumulados de vigencia acreditación:									
Vigencia promedio de 1ra. Acreditación	5,50	5,67	5,50	5,84	5,78	5,78	5,80	5,80	5,80
Vigencia promedio de Renovación	.					7,33	7,00	6,89	6,80
Vigencia promedio General	5,50	5,67	5,50	5,84	5,78	5,96	6,03	6,09	6,09
Posgrado:									
Programas Acreditados por año	.						2	1	3
Total programas con acreditación vigente (acumulado)	.						2	3	6
Vigencia promedio de Acreditación (acumulado)	.						7,00	6,67	6,33

2

Estudiantes de Pregrado

2 ESTUDIANTES DE PREGRADO

2.1 PROCESOS DE ADMISIÓN 2014

Tabla 8 Oferta y Demanda de Estudios y absorción en el proceso de admisión del Semestre 2014-1

Programa/Facultad	Cupos (C)	Admitidos (A)	Estud. Nuevos (N)	% Cupos utilizados (N/C) x 100	Tasa de deserción precoz (1-N/A) x 100
Arquitectura	50	54	42	84,0	22,2
Artes Plásticas	20	20	20	100,0	0,0
Construcción	30	33	27	90,0	18,2
Total Arquitectura	100	107	89	89,0	16,8
Estadística	50	55	37	74,0	32,7
Ingeniería Biológica	60	62	54	90,0	12,9
Ingeniería Física	60	63	50	83,3	20,6
Matemáticas	30	33	20	66,7	39,4
Total Ciencias	200	213	161	80,5	24,4
Ingeniería Agrícola	60	64	35	58,3	45,3
Ingeniería Agronómica	40	44	24	60,0	45,5
Ingeniería Forestal	60	66	48	80,0	27,3
Zootecnia	40	46	22	55,0	52,2
Total Ciencias Agrarias	200	220	129	64,5	41,4
Ciencia Política	40	45	24	60,0	46,7
Economía	40	44	34	85,0	22,7
Historia	40	44	22	55,0	50,0
Total Ciencias Humanas y Ec.	120	133	80	66,7	39,8
Ingeniería Administrativa	70	74	68	97,1	8,1
Ingeniería Ambiental	40	43	30	75,0	30,2
Ingeniería Civil	80	84	70	87,5	16,7
Ingeniería de Control	50	53	47	94,0	11,3
Ingeniería de Minas y Metalurgia	60	61	55	91,7	9,8
Ingeniería de Petróleos	45	46	41	91,1	10,9
Ingeniería de Sistemas e Informática	60	63	56	93,3	11,1
Ingeniería Eléctrica	60	63	55	91,7	12,7
Ingeniería Geológica	60	62	54	90,0	12,9
Ingeniería Industrial	70	72	60	85,7	16,7
Ingeniería Mecánica	60	64	54	90,0	15,6
Ingeniería Química	75	80	63	84,0	21,3
Total Minas	730	765	653	89,5	14,6
Total Sede	1350	1438	1112	82,4	22,7

Fuente: Dirección Nacional de Admisiones, Universitas XXI, cálculos Oficina de Planeación

Tabla 9 Oferta y Demanda de Estudios y absorción en el proceso de admisión del Semestre 2014-2

Programa/Facultad	Cupos (C)	Admitidos (A)	Estud. Nuevos (N)	% Cupos utilizados (N/C) x 100	Tasa de deserción precoz (1-N/A) x 100
Arquitectura	50	55	51	102,0	7,3
Artes Plásticas	20	20	20	100,0	0,0
Construcción	30	36	30	100,0	16,7
Total Arquitectura	100	111	101	101,0	9,0
Estadística	60	80	55	91,7	31,3
Ingeniería Biológica	60	69	62	103,3	10,1
Ingeniería Física	60	73	59	98,3	19,2
Matemáticas	35	48	35	100,0	27,1
Total Ciencias	215	270	211	98,1	21,9
Ingeniería Agrícola	60	90	66	110,0	26,7
Ingeniería Agronómica	40	49	32	80,0	34,7
Ingeniería Forestal	60	78	64	106,7	17,9
Zootecnia	40	62	38	95,0	38,7
Total Ciencias Agropecuarias	200	279	200	100,0	28,3
Ciencia Política	30	50	31	103,3	38,0
Economía	30	40	33	110,0	17,5
Historia	30	50	40	133,3	20,0
Total Ciencias Humanas y E	90	140	104	115,6	25,7
Ingeniería Administrativa	50	55	49	98,0	10,9
Ingeniería Ambiental	40	53	48	120,0	9,4
Ingeniería Civil	80	88	81	101,3	8,0
Ingeniería de Control	60	67	60	100,0	10,4
Ingeniería de Minas y Metalurgia	60	68	62	103,3	8,8
Ingeniería de Petróleos	45	51	47	104,4	7,8
Ingeniería de Sistemas e Informática	60	67	60	100,0	10,4
Ingeniería Eléctrica	60	67	59	98,3	11,9
Ingeniería Geológica	60	68	61	101,7	10,3
Ingeniería Industrial	50	60	57	114,0	5,0
Ingeniería Mecánica	60	70	61	101,7	12,9
Ingeniería Química	75	89	75	100,0	15,7
Total Minas	700	803	720	102,9	10,3
Total Sede	1305	1603	1336	102,4	16,7

Fuente: Dirección Nacional de Admisiones, Universitas XXI, cálculos Oficina de Planeación

Gráfico 3 Cobertura Admisiones de Pregrado 2014

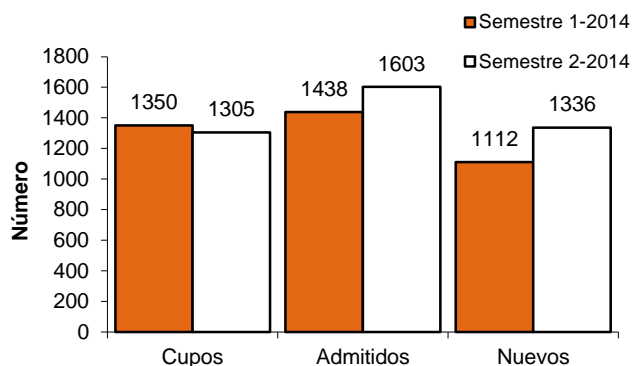


Gráfico 4 Tasas de Absorción Admisiones de 2014

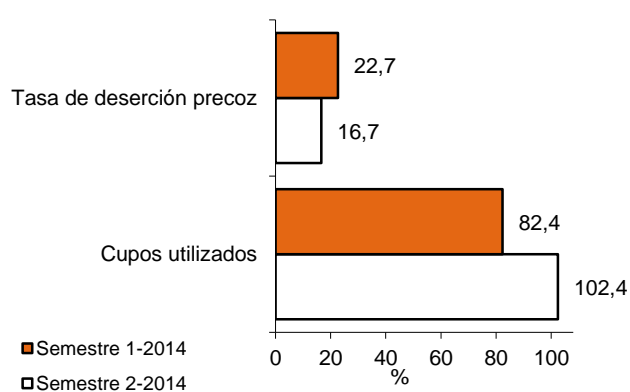


Tabla 10 Resumen de cobertura por Facultad total 2014

Facultad	Cupos (C)	%	Admitidos (A)	%	Estudiantes Nuevos (N)	%	% Cupos utilizados (N/C) x 100	Tasa de deserción precoz (1-N/A) x 100
Arquitectura	200	7,5	218	7,2	190	7,8	95,0	12,8
Ciencias	415	15,6	483	15,9	372	15,2	89,6	23,0
Ciencias Agrarias	400	15,1	499	16,4	329	13,4	82,3	34,1
Ciencias Humanas y Económicas	210	7,9	273	9,0	184	7,5	87,6	32,6
Minas	1430	53,9	1568	51,6	1373	56,1	96,0	12,4
Total	2655	100,0	3041	100,0	2448	100,0	92,2	19,5

2.2 MATRÍCULA SEMESTRES 2014-1 Y 2014-2

Tabla 11 Distribución del Número de Estudiantes Matriculados por % de créditos superados Semestre 2014-1

Programa/Facultad	00- <10	10- <20	20- <30	30- <40	40- <50	50- <60	60- <70	70- <80	80- <90	90- <100	>100	Total
Arquitectura	49	70	66	79	42	60	47	56	37	35	34	575
Artes Plásticas	23	20	23	11	12	11	7	12	14	16	10	159
Construcción	44	53	34	32	21	25	17	13	16	18	10	283
Total Arquitectura	116	143	123	122	75	96	71	81	67	69	54	1017
Estadística	59	43	20	17	15	11	10	11	12	11	9	218
Ingeniería Biológica	80	66	45	43	35	31	38	34	37	24	13	446
Ingeniería Física	73	51	35	33	23	18	14	8	12	7	7	281
Matemáticas	29	21	17	8	6	5	9	12	5	5	6	123
Total Ciencias	241	181	117	101	79	65	71	65	66	47	35	1068
Ingeniería Agrícola	60	56	28	30	12	17	11	12	7	9	4	246
Ingeniería Agronómica	46	32	40	42	20	31	26	16	14	18	6	291
Ingeniería Forestal	86	56	60	43	33	29	31	33	27	22	15	435
Tecnología Forestal											1	1
Zootecnia	42	29	33	37	19	18	22	24	14	21	28	287
Total Ciencias Agrarias	234	173	161	152	84	95	90	85	62	70	54	1260
Ciencia Política	36	23	23	25	25	28	29	37	30	27	14	297
Economía	47	45	26	30	20	17	25	20	18	20	16	284
Historia	24	33	22	25	20	13	19	17	19	11	15	218
Total Ciencias Humanas y E	107	101	71	80	65	58	73	74	67	58	45	799
Ingeniería Administrativa	91	77	67	54	61	58	65	63	58	58	56	708
Ingeniería Ambiental	39	48	33	36	22	22	14	11	2	1		228
Ingeniería Civil	99	110	99	90	67	72	63	78	66	60	37	841
Ingeniería de Control	70	48	23	26	20	24	17	17	16	18	21	300
Ingeniería de Minas y Metalurgia	72	62	34	39	29	20	28	20	22	15	27	368
Ingeniería de Petróleos	47	65	53	47	47	50	42	43	49	40	32	515
Ingeniería de Sistemas e Informática	90	55	47	40	43	34	39	32	35	31	23	469
Ingeniería Eléctrica	90	68	32	30	33	35	16	10	28	26	8	376
Ingeniería Geológica	74	70	49	24	41	21	29	22	25	23	17	395
Ingeniería Industrial	97	113	60	59	51	50	46	53	52	52	43	676
Ingeniería Mecánica	76	60	65	60	55	35	42	44	43	44	30	554
Ingeniería Química	94	77	52	43	37	31	53	40	35	22	36	520
Total Minas	939	853	614	548	506	452	454	433	431	390	330	5950
Total Sede	1637	1451	1086	1003	809	766	759	738	693	634	518	10094
%	16,2	14,4	10,8	9,9	8,0	7,6	7,5	7,3	6,9	6,3	5,1	100,0
% Acumulado	16,2	30,6	41,4	51,3	59,3	66,9	74,4	81,7	88,6	94,9	100,0	

Fuente: Sistema Universitas XXI, cálculos Oficina de Planeación.

Nota: se han agrupado los estudiantes según el % de créditos superados o aprobados sobre los créditos requeridos por el programa al iniciar el semestre académico, es decir, con base en el acumulado de créditos aprobados al terminar el periodo inmediatamente anterior.

Tabla 12 Distribución del Número de Estudiantes Matriculados por % de créditos superados Semestre 2014-2

Programa/Facultad	00- <10	10- <20	20- <30	30- <40	40- <50	50- <60	60- <70	70- <80	80- <90	90- <100	>100	Total
Arquitectura	60	54	69	67	78	41	58	35	55	42	26	585
Artes Plásticas	24	19	13	24	17	11	6	9	9	20	11	163
Construcción	45	47	44	28	21	23	23	14	11	21	13	290
Total Arquitectura	129	120	126	119	116	75	87	58	75	83	50	1038
Estadística	73	31	25	19	15	10	10	10	14	5	10	222
Ingeniería Biológica	79	69	50	36	38	33	28	41	30	41	12	457
Ingeniería Física	87	41	41	31	25	17	18	16	5	12	4	297
Matemáticas	38	16	14	16	8	3	9	8	10	5	3	130
Total Ciencias	277	157	130	102	86	63	65	75	59	63	29	1106
Ingeniería Agrícola	91	47	34	29	21	7	16	16	7	8	6	282
Ingeniería Agronómica	51	26	35	34	33	19	29	25	17	16	9	294
Ingeniería Forestal	105	40	61	48	32	31	27	25	30	33	14	446
Zootecnia	51	29	32	31	27	19	12	27	14	16	24	282
Total Ciencias Agropecuarias	298	142	162	142	113	76	84	93	68	73	53	1304
Ciencia Política	35	23	23	27	26	19	24	33	34	36	22	302
Economía	40	46	35	19	19	21	17	24	20	14	17	272
Historia	42	19	20	21	16	24	19	16	18	16	13	224
Total Ciencias Humanas y E	117	88	78	67	61	64	60	73	72	66	52	798
Ingeniería Administrativa	65	68	62	61	51	65	60	68	58	55	56	669
Ingeniería Ambiental	61	44	34	27	34	22	22	16	9	3	1	273
Ingeniería Civil	113	89	102	89	78	69	58	60	59	76	44	837
Ingeniería de Control	78	49	32	18	30	18	22	13	8	16	24	308
Ingeniería de Minas y Metalurgia	82	59	51	28	32	31	18	17	20	20	21	379
Ingeniería de Petróleos	58	52	53	44	46	52	46	47	49	38	23	508
Ingeniería de Sistemas e Informática	82	60	52	38	34	39	31	36	30	26	36	464
Ingeniería Eléctrica	82	61	53	34	27	34	31	13	11	28	19	393
Ingeniería Geológica	70	62	68	42	33	34	24	25	23	27	13	421
Ingeniería Industrial	83	80	87	56	62	49	48	44	48	50	42	649
Ingeniería Mecánica	73	61	54	60	53	49	30	38	45	41	42	546
Ingeniería Química	91	84	68	42	48	30	34	45	38	34	25	539
Total Minas	938	769	716	539	528	492	424	422	398	414	346	5986
Total Sede	1759	1276	1212	969	904	770	720	721	672	699	530	10232
%	17,2	12,5	11,8	9,5	8,8	7,5	7,0	7,0	6,6	6,8	5,2	100,0
% Acumulado	17,2	29,7	41,5	51,0	59,8	67,3	74,4	81,4	88,0	94,8	100,0	

Fuente: Sistema Universitas XXI, cálculos Oficina de Planeación

Gráfico 5 Estudiantes por Nivel Semestre 2014-1

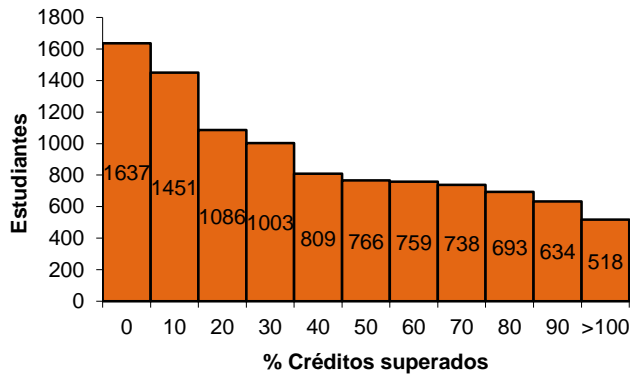


Gráfico 6 Estudiantes por Nivel Semestre 2014-2

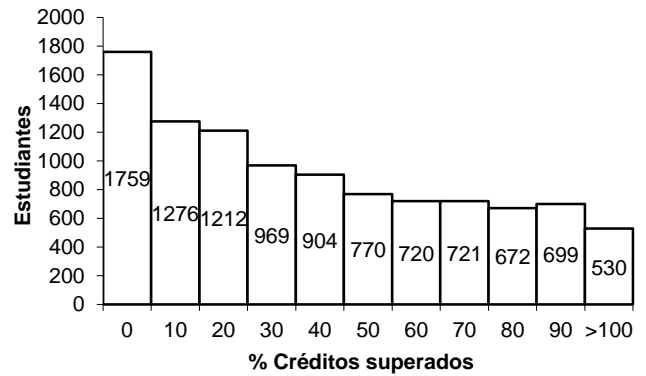


Gráfico 7 Estudiantes por Programa Semestre 2014-1

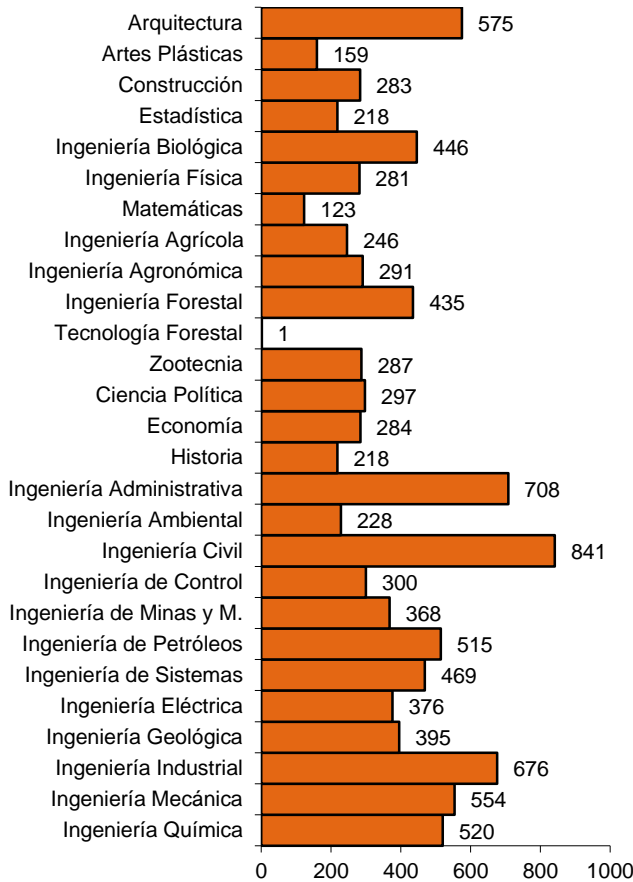
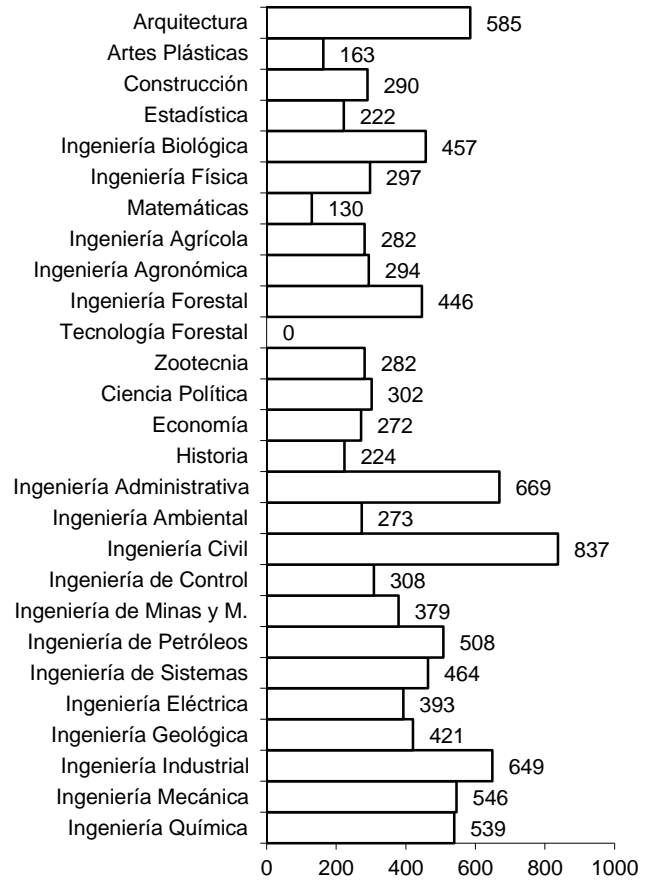


Gráfico 8 Estudiantes por Programa Semestre 2014-2



2.3 PERMANENCIA SEMESTRES 2014-1 Y 2014-2

Tabla 13 Estudiantes Matriculados por Cohorte 2008-2014

Cohorte	Semestre Académico													
	2008-1	2008-2	2009-1	2009-2	2010-1	2010-2	2011-1	2011-2	2012-1	2012-2	2013-1	2013-2	2014-1	2014-2
< 2007	6437	5556	5326	4580	4024	3374	2805	2153	1594	1149	839	612	460	337
2007-1	990	886	875	829	803	767	750	710	634	465	305	198	155	110
2007-2	965	792	767	675	637	607	592	573	550	505	400	305	222	157
2008-1	1227	1053	902	811	790	761	733	717	688	657	583	445	301	203
2008-2		1017	900	616	598	554	536	521	509	490	473	444	361	269
2009-1			1239	908	852	812	781	762	736	715	702	663	586	441
2009-2				1195	849	695	656	629	613	574	549	533	496	438
2010-1					1450	1003	962	926	865	825	816	795	761	715
2010-2						1341	926	864	832	778	746	716	684	644
2011-1							1465	1124	1107	1007	961	908	878	851
2011-2								1267	970	816	783	730	704	673
2012-1									1300	1058	953	904	881	837
2012-2										1112	839	738	699	657
2013-1											1227	942	899	841
2013-2												1159	895	802
2014-1													1112	921
2014-2														1336
Total	9619	9304	10009	9614	10003	9914	10206	10246	10398	10151	10176	10092	10094	10232

Tabla 14 Retención de Estudiantes (%) por Cohorte 2008-2014

Cohorte	Semestre Académico													
	2008-1	2008-2	2009-1	2009-2	2010-1	2010-2	2011-1	2011-2	2012-1	2012-2	2013-1	2013-2	2014-1	2014-2
2008-1	100,0	85,8	73,5	66,1	64,4	62,0	59,7	58,4	56,1	53,5	47,5	36,3	24,5	16,5
2008-2		100,0	88,5	60,6	58,8	54,5	52,7	51,2	50,0	48,2	46,5	43,7	35,5	26,5
2009-1			100,0	73,3	68,8	65,5	63,0	61,5	59,4	57,7	56,7	53,5	47,3	35,6
2009-2				100,0	71,0	58,2	54,9	52,6	51,3	48,0	45,9	44,6	41,5	36,7
2010-1					100,0	69,2	66,3	63,9	59,7	56,9	56,3	54,8	52,5	49,3
2010-2						100,0	69,1	64,4	62,0	58,0	55,6	53,4	51,0	48,0
2011-1							100,0	76,7	75,6	68,7	65,6	62,0	59,9	58,1
2011-2								100,0	76,6	64,4	61,8	57,6	55,6	53,1
2012-1									100,0	81,4	73,3	69,5	67,8	64,4
2012-2										100,0	75,4	66,4	62,9	59,1
2013-1											100,0	76,8	73,3	68,5
2013-2												100,0	77,2	69,2
2014-1													100,0	82,8
2014-2														100,0

Nota: el índice de retención es el porcentaje de estudiantes de una cohorte que continúan matriculados en un semestre académico.

Tabla 15 Retiro Acumulado de Estudiantes (%) por Cohorte 2008-2014

Cohorte	Semestre Académico													
	2008-1	2008-2	2009-1	2009-2	2010-1	2010-2	2011-1	2011-2	2012-1	2012-2	2013-1	2013-2	2014-1	2014-2
2008-1	0,0	14,2	26,5	33,9	35,6	38,0	40,3	41,6	43,9	46,5	52,5	63,7	75,5	83,5
2008-2		0,0	11,5	39,4	41,2	45,5	47,3	48,8	50,0	51,8	53,5	56,3	64,5	73,5
2009-1			0,0	26,7	31,2	34,5	37,0	38,5	40,6	42,3	43,3	46,5	52,7	64,4
2009-2				0,0	29,0	41,8	45,1	47,4	48,7	52,0	54,1	55,4	58,5	63,3
2010-1					0,0	30,8	33,7	36,1	40,3	43,1	43,7	45,2	47,5	50,7
2010-2						0,0	30,9	35,6	38,0	42,0	44,4	46,6	49,0	52,0
2011-1							0,0	23,3	24,4	31,3	34,4	38,0	40,1	41,9
2011-2								0,0	23,4	35,6	38,2	42,4	44,4	46,9
2012-1									0,0	18,6	26,7	30,5	32,2	35,6
2012-2										0,0	24,6	33,6	37,1	40,9
2013-1											0,0	23,2	26,7	31,5
2013-2												0,0	22,8	30,8
2014-1													0,0	17,2
2014-2														0,0

Nota: el % de retiro se calcula como el complemento del índice de retención de la tabla anterior

Gráfico 9 Estudiantes periodo 2014-1 por cohorte

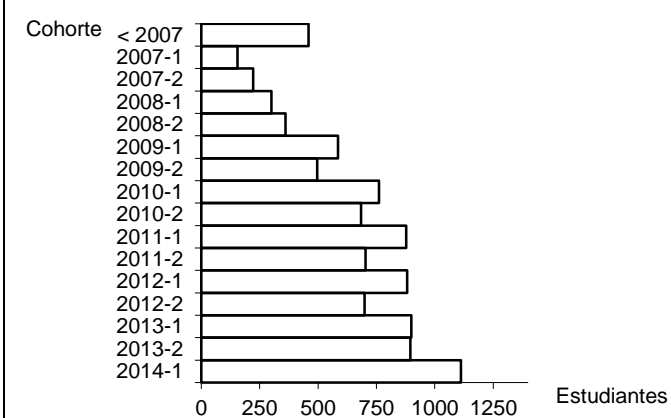


Gráfico 10 Estudiantes periodo 2014-2 por cohorte

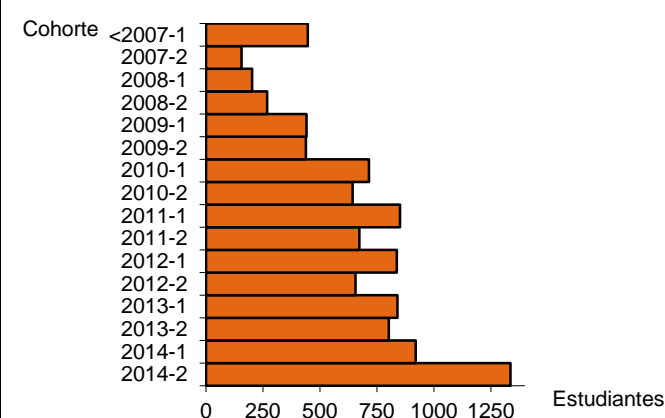


Gráfico 11 Matriculados cohortes 2009-2 y 2010-1

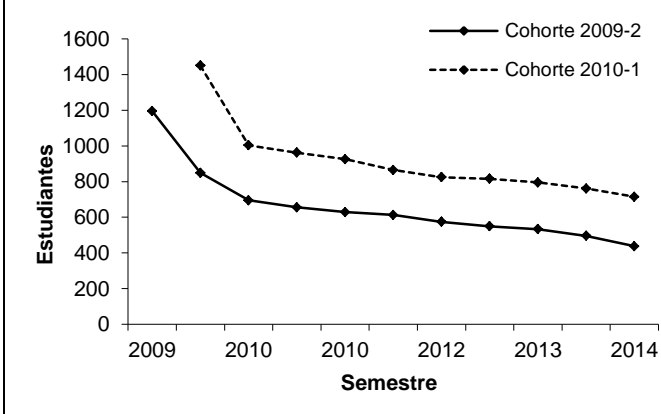
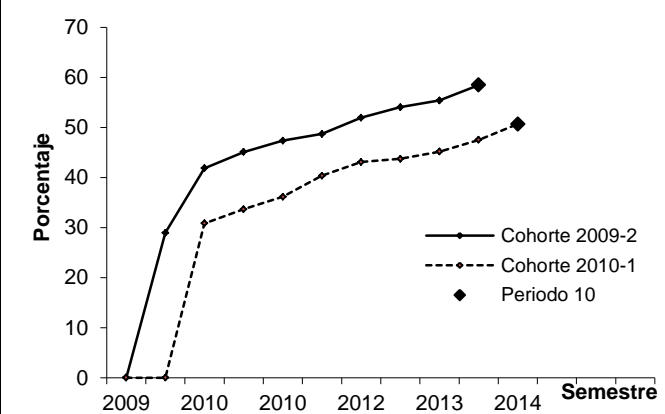


Gráfico 12 Retiro acumulado cohortes 2009-2 y 2010-1



2.4 EGRESO Y GRADUACIÓN SEMESTRES 2014-1 Y 2014-2

Tabla 16 Estudiantes Graduados e indicadores de graduación Semestres 2014-1 y 2014-2

Programa/Facultad	Terminaron Estudios		Graduados		Promedio de Semestres matriculados (PM)		Eficiencia (10/PM) x 100		Tasas de egreso (G/M) x 100	
	2014-1	2014-2	2014-1	2014-2	2014-1	2014-2	2014-1	2014-2	2014-1	2014-2
Arquitectura	35	39	31	38	12,0	12,1	83,6	82,6	6,1	6,7
Artes Plásticas	10	13	14	12	10,9	10,7	92,1	93,8	6,3	8,0
Construcción	8	14	12	7	14,7	12,6	68,2	79,5	2,8	4,8
Total Arquitectura	53	66	57	57	12,3	11,9	81,5	84,3	5,2	6,4
Estadística	11	9	8	10	12,9	12,5	77,7	80,0	5,0	4,1
Ingeniería Biológica	21	25	20	21	10,6	12,1	94,3	82,7	4,7	5,5
Ingeniería Física	8	6	6	7	13,5	13,3	74,1	75,3	2,8	2,0
Matemáticas	6	1	5	7	10,0	11,1	100,0	89,7	4,9	0,8
Total Ciencias	46	41	39	45	11,4	12,2	87,4	81,8	4,3	3,7
Ingeniería Agrícola	6	7	6	6	13,0	11,0	76,9	90,9	2,4	2,5
Ingeniería Agronómica	10	10	12	12	14,7	14,8	68,2	67,4	3,4	3,4
Ingeniería Forestal	13	12	20	14	14,1	15,0	70,9	66,7	3,0	2,7
Tecnología Forestal	1			1		10,0		60,0	100,0	
Zootecnia	18	18	13	21	14,1	14,1	71,0	70,9	6,3	6,4
Total Ciencias Agrarias	48	47	51	54	14,1	14,1	70,9	71,1	3,8	3,6
Ciencia Política	20	32	24	17	10,1	9,1	98,8	110,4	6,7	10,6
Economía	23	21	34	21	11,7	11,3	85,2	88,2	8,1	7,7
Historia	17	11	15	14	11,3	11,9	88,2	84,3	7,8	4,9
Total Ciencias Humanas y E	60	64	73	52	11,1	10,7	89,9	93,2	7,5	8,0
Ingeniería Administrativa	66	58	52	66	12,6	12,3	79,5	81,4	9,3	8,7
Ingeniería Ambiental		3								1,1
Ingeniería Civil	57	68	40	60	13,1	12,3	76,6	81,5	6,8	8,1
Ingeniería de Control	19	24	11	18	13,2	14,6	75,9	68,4	6,3	7,8
Ingeniería de Minas y Metalurgia	19	26	20	20	12,7	12,7	78,7	78,7	5,2	6,9
Ingeniería de Petróleos	50	47	45	49	11,8	12,2	84,4	82,1	9,7	9,3
Ingeniería de Sistemas e Informática	24	33	29	20	13,4	13,5	74,6	74,3	5,1	7,1
Ingeniería Eléctrica	10	27	16	11	13,6	13,2	73,7	75,9	2,7	6,9
Ingeniería Geológica	21	16	27	21	13,5	13,9	74,2	71,9	5,3	3,8
Ingeniería Industrial	55	53	52	56	12,7	12,9	78,5	77,3	8,1	8,2
Ingeniería Mecánica	34	52	26	35	12,4	12,7	80,7	78,5	6,1	9,5
Ingeniería Química	34	25	36	31	12,0	12,6	83,1	79,1	6,5	4,6
Total Minas	389	432	354	387	12,7	12,7	78,8	78,5	6,5	7,2
Total Sede	596	650	574	595	12,5	12,6	80,0	79,6	5,9	6,4

Fuente: Sistema Universitas XXI, cálculos Oficina de Planeación

Notas: para el cálculo del índice de eficiencia de los graduados en cursar su plan de estudios se considera una duración programada para un plan de estudios de 10 semestres, excepto Ciencia Política que se calcula con 8. Para el cálculo de la tasa de egreso del programa, M = estudiantes matriculados en el periodo.

Tabla 17 Estudiantes graduados en 2014 por número de semestres matriculados

Programa	8 y <	9	10	11	12	13	14	15	16	17 y >	Total
Arquitectura	2	1	6	18	24	6	4	3	3	2	69
Artes Plásticas	0	5	6	9	3	2	1	0	0	0	26
Construcción	0	0	1	3	1	1	6	3	2	2	19
Total Arquitectura	2	6	13	30	28	9	11	6	5	4	114
Estadística	0	0	2	4	4	3	1	1	3	0	18
Ingeniería Biológica	5	0	7	8	7	7	3	2	2	0	41
Ingeniería Física	0	0	1	2	2	2	3	1	0	2	13
Matemáticas	4	1	3	1	0	1	0	0	1	1	12
Total Ciencias	9	1	13	15	13	13	7	4	6	3	84
Ingeniería Agrícola	2	0	0	0	4	2	3	1	0	0	12
Ingeniería Agronómica	1	0	0	1	2	4	4	3	3	6	24
Ingeniería Forestal	0	0	0	3	3	8	5	5	5	5	34
Tecnología Forestal	0	0	1	0	0	0	0	0	0	0	1
Zootecnia	1	0	0	3	4	7	4	4	8	3	34
Total Ciencias Agropecuarias	4	0	1	7	13	21	16	13	16	14	105
Ciencia Política	8	16	7	4	5	0	0	1	0	0	41
Economía	1	8	13	13	7	5	1	0	1	6	55
Historia	2	6	4	5	3	5	0	0	1	3	29
Total Ciencias Humanas y E	11	30	24	22	15	10	1	1	2	9	125
Ingeniería Administrativa	3	3	12	26	25	14	15	10	3	7	118
Ingeniería Ambiental	0	0	0	0	0	0	0	0	0	0	0
Ingeniería Civil	3	1	1	34	22	12	6	9	6	6	100
Ingeniería de Control	0	0	0	1	9	3	3	4	8	1	29
Ingeniería de Minas y Metalurgia	0	1	2	12	7	7	5	0	2	4	40
Ingeniería de Petróleos	0	8	17	26	11	9	8	6	5	4	94
Ingeniería de Sistemas e Informática	0	0	2	9	11	9	6	2	4	6	49
Ingeniería Eléctrica	1	0	1	2	3	6	5	6	3	0	27
Ingeniería Geológica	0	0	1	3	12	12	8	3	4	5	48
Ingeniería Industrial	0	1	9	26	23	16	13	4	6	10	108
Ingeniería Mecánica	0	0	5	14	15	13	5	4	4	1	61
Ingeniería Química	2	0	7	18	16	7	8	4	2	3	67
Total Minas	9	14	57	171	154	108	82	52	47	47	741
Total Sede	35	51	108	245	223	161	117	76	76	77	1169
%	3,0	4,4	9,2	21,0	19,1	13,8	10,0	6,5	6,5	6,6	100,0
% Acumulado	3,0	7,4	16,6	37,6	56,6	70,4	80,4	86,9	93,4	100,0	

Gráfico 13 Graduados por Programa 2014

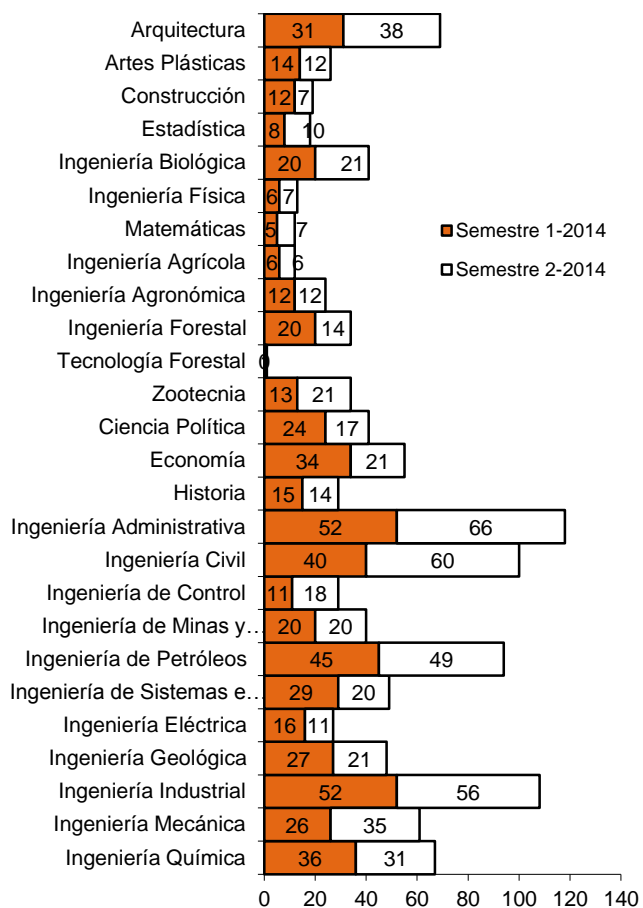
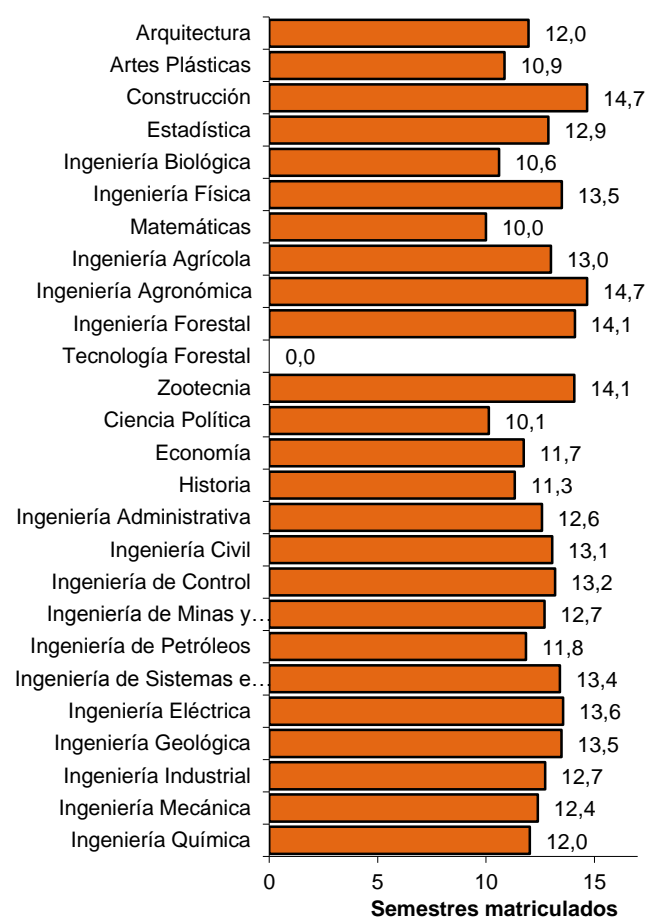


Gráfico 14 Permanencia Promedio Graduados 2014-1



2.5 ASPECTOS SOCIOECONÓMICOS DEL ESTUDIANTADO DE PREGRADO

Tabla 18 Distribución de la Población Estudiantil por Sexo en 2014

Programa/Facultad	Semestre 2014-1					Semestre 2014-2				
	Fem.	%	Mas.	%	Total	Fem.	%	Mas.	%	Total
Arquitectura	210	36,5	365	63,5	575	215	36,8	370	63,2	585
Artes Plásticas	87	54,7	72	45,3	159	88	54,0	75	46,0	163
Construcción	91	32,2	192	67,8	283	96	33,1	194	66,9	290
Total Arquitectura	388	38,2	629	61,8	1017	399	38,4	639	61,6	1038
Estadística	94	43,1	124	56,9	218	91	41,0	131	59,0	222
Ingeniería Biológica	252	56,5	194	43,5	446	260	56,9	197	43,1	457
Ingeniería Física	62	22,1	219	77,9	281	62	20,9	235	79,1	297
Matemáticas	22	17,9	101	82,1	123	24	18,5	106	81,5	130
Total Ciencias	430	40,3	638	59,7	1068	437	39,5	669	60,5	1106
Ingeniería Agrícola	103	41,9	143	58,1	246	115	40,8	167	59,2	282
Ingeniería Agronómica	132	45,4	159	54,6	291	127	43,2	167	56,8	294
Ingeniería Forestal	209	48,0	226	52,0	435	216	48,4	230	51,6	446
Tecnología Forestal			1		1					
Zootecnia	113	39,4	174	60,6	287	114	40,4	168	59,6	282
Total Ciencias Agrarias	557	44,2	703	55,8	1260	572	43,9	732	56,1	1304
Ciencia Política	117	39,4	180	60,6	297	118	39,1	184	60,9	302
Economía	107	37,7	177	62,3	284	95	34,9	177	65,1	272
Historia	90	41,3	128	58,7	218	85	37,9	139	62,1	224
Total Ciencias Humanas y E	314	39,3	485	60,7	799	298	37,3	500	62,7	798
Ingeniería Administrativa	356	50,3	352	49,7	708	342	51,1	327	48,9	669
Ingeniería Ambiental	111	48,7	117	51,3	228	140	51,3	133	48,7	273
Ingeniería Civil	229	27,2	612	72,8	841	232	27,7	605	72,3	837
Ingeniería de Control	63	21,0	237	79,0	300	67	21,8	241	78,2	308
Ingeniería de Minas y Metalurgia	86	23,4	282	76,6	368	95	25,1	284	74,9	379
Ingeniería de Petróleos	108	21,0	407	79,0	515	104	20,5	404	79,5	508
Ingeniería de Sistemas e Informática	49	10,4	420	89,6	469	50	10,8	414	89,2	464
Ingeniería Eléctrica	37	9,8	339	90,2	376	43	10,9	350	89,1	393
Ingeniería Geológica	138	34,9	257	65,1	395	142	33,7	279	66,3	421
Ingeniería Industrial	259	38,3	417	61,7	676	245	37,8	404	62,2	649
Ingeniería Mecánica	53	9,6	501	90,4	554	51	9,3	495	90,7	546
Ingeniería Química	217	41,7	303	58,3	520	221	41,0	318	59,0	539
Total Minas	1706	28,7	4244	71,3	5950	1732	28,9	4254	71,1	5986
Total Sede	3395	33,6	6699	66,4	10094	3438	33,6	6794	66,4	10232

Fuente: Sistema Universitas XXI, cálculos Oficina de Planeación

Tabla 19 Distribución de la Población Estudiantil por Edad y Programas en semestre 2014-1

Programa/Facultad	<18	18	19	20	21	22	23	24	25	26	27	28	>28	Nd	Total
Arquitectura	44	53	67	69	78	84	41	35	20	9	13	10	32	20	575
Artes Plásticas	8	13	9	16	17	20	13	8	8	7	8	9	13	10	159
Construcción	23	37	27	34	39	25	19	14	14	8	5	9	20	9	283
Total Arquitectura	75	103	103	119	134	129	73	57	42	24	26	28	65	39	1017
Estadística	31	25	26	27	29	21	13	12	5	2	6	4	9	8	218
Ingeniería Biológica	64	59	57	69	55	45	23	15	4	9	3	5	16	22	446
Ingeniería Física	46	46	30	39	25	21	15	8	7	6	5	3	9	21	281
Matemáticas	13	10	19	13	16	9	10	3	11	3	4	4	4	4	123
Total Ciencias	154	140	132	148	125	96	61	38	27	20	18	16	38	55	1068
Ingeniería Agrícola	30	33	31	29	28	23	17	11	6	5	4	5	7	17	246
Ingeniería Agronómica	20	22	22	33	42	37	24	15	11	10	9	8	26	12	291
Ingeniería Forestal	45	39	50	47	55	49	28	31	22	13	7	7	22	20	435
Tecnología Forestal						1							0		1
Zootecnia	14	15	28	32	33	32	25	22	15	13	11	9	19	19	287
Total Ciencias Agrarias	109	109	131	141	158	142	94	79	54	41	31	29	74	68	1260
Ciencia Política	18	22	38	57	43	31	15	17	10	8	4	6	19	9	297
Economía	22	28	36	47	48	27	11	15	9	9	4	4	12	12	284
Historia	16	22	21	32	18	16	17	14	10	8	5	6	21	12	218
Total Ciencias Humanas	56	72	95	136	109	74	43	46	29	25	13	16	52	33	799
Ingeniería Administrativa	76	74	71	99	113	81	63	31	26	15	14	4	23	18	708
Ingeniería Ambiental	40	37	50	37	22	7	6	4	4	5	2		4	10	228
Ingeniería Civil	81	87	99	137	117	111	55	43	27	15	10	5	24	30	841
Ingeniería de Control	43	29	30	32	29	27	19	18	14	13	12	3	20	11	300
Ingeniería de Minas y Metalurgia	57	44	45	33	50	25	29	23	16	6	5	4	17	14	368
Ingeniería de Petróleos	54	61	63	73	73	49	57	18	16	11	2	5	9	24	515
Ingeniería de Sistemas e Informática	48	43	60	58	48	52	40	39	21	15	12	6	14	13	469
Ingeniería Eléctrica	58	51	40	44	41	32	25	15	16	10	10	3	16	15	376
Ingeniería Geológica	57	41	37	43	51	40	28	25	19	11	5	3	18	17	395
Ingeniería Industrial	71	89	77	82	85	69	51	36	17	20	15	1	35	28	676
Ingeniería Mecánica	58	50	56	75	77	74	58	34	14	13	13	6	10	16	554
Ingeniería Química	76	58	71	71	66	53	28	15	15	16	5	6	16	24	520
Total Minas	719	664	699	784	772	620	459	301	205	150	105	46	206	220	5950
Total Sede	1113	1088	1160	1328	1298	1061	730	521	357	260	193	135	435	415	10094
%	11,5	11,2	12,0	13,7	13,4	11,0	7,5	5,4	3,7	2,7	2,0	1,4	4,5		100,0
% Acumulado	11,5	22,7	34,7	48,4	61,9	72,8	80,4	85,7	89,4	92,1	94,1	95,5	100		

Fuente: Sistema Universitas XXI, cálculos Oficina de Planeación

Tabla 20 Distribución de la Población Estudiantil por Estrato y por Programa Semestre 2014-1

Programa/Facultad	1	2	3	4	5	6	Nd	Total
Arquitectura	31	155	283	68	27	5	6	575
Artes Plásticas	10	54	65	17	8	5		159
Construcción	29	101	115	26	11		1	283
Total Arquitectura	70	310	463	111	46	10	7	1017
Estadística	15	91	93	13	2		4	218
Ingeniería Biológica	58	166	166	32	16	2	6	446
Ingeniería Física	41	91	100	24	15	3	7	281
Matemáticas	12	51	42	6	10		2	123
Total Ciencias	126	399	401	75	43	5	19	1068
Ingeniería Agrícola	37	98	86	17	3	1	4	246
Ingeniería Agronómica	44	118	106	11	8	2	2	291
Ingeniería Forestal	47	178	172	23	5	1	9	435
Tecnología Forestal							1	1
Zootecnia	19	95	118	30	15	1	9	287
Total Ciencias Agrarias	147	489	482	81	31	5	25	1260
Ciencia Política	34	123	110	17	6	1	6	297
Economía	41	120	99	14	5	1	4	284
Historia	25	79	84	20	9		1	218
Total Ciencias Humanas y E	100	322	293	51	20	2	11	799
Ingeniería Administrativa	55	208	314	76	45	4	6	708
Ingeniería Ambiental	25	84	88	19	8	1	3	228
Ingeniería Civil	97	266	329	79	57	4	9	841
Ingeniería de Control	33	119	111	28	9			300
Ingeniería de Minas y Metalurgia	60	167	118	14	7		2	368
Ingeniería de Petróleos	81	181	167	50	16	11	9	515
Ingeniería de Sistemas e Informática	37	182	179	45	19	2	5	469
Ingeniería Eléctrica	51	161	119	30	10	1	4	376
Ingeniería Geológica	39	144	162	33	12	1	4	395
Ingeniería Industrial	59	229	274	78	24	5	7	676
Ingeniería Mecánica	49	167	223	80	29	2	4	554
Ingeniería Química	71	186	202	48	8	3	2	520
Total Minas	657	2094	2286	580	244	34	55	5950
Total Sede	1100	3614	3925	898	384	56	117	10094
%	10,9	35,8	38,9	8,9	3,8	0,6	1,2	100,0
% acumulado	10,9	46,7	85,6	94,5	98,3	98,8	100,0	

Fuente: Sistema Universitas XXI, cálculos Oficina de Planeación

Tabla 21 Distribución de la Población Estudiantil por Región de Origen y/o residencia semestre 2014-1

Región	Departamento	Estudiantes	Total Región	% Departamento	% Región
Amazonía	Amazonas	38		0,4	
	Caqueta	11		0,1	
	Putumayo	102		1,0	
	Total Amazonía		151		1,5
Antioquia	Medellín	3998		39,6	
	Resto Antioquia	1170		11,6	
	Valle De Aburra(Sin Medellín)	2034		20,2	
	Total Antioquia		7202		71,3
Cauca-Valle-Nariño	Cauca	24		0,2	
	Nariño	333		3,3	
	Valle	108		1,1	
	Total Cauca-Valle-Nariño		465		4,6
Choco	Choco	40	40		0,4
Cundinamarca-Boyaca	Bogota D.C.	391		3,9	
	Boyaca	80		0,8	
	Cundinamarca	90		0,9	
	Total Cundinamarca-Boyaca		561		5,6
Huila-Tolima	Huila	67		0,7	
	Tolima	70		0,7	
	Total Huila-Tolima		137		1,4
Orinoquía	Arauca	69		0,7	
	Casanare	27		0,3	
	Guainia	7		0,1	
	Guaviare	5		0,0	
	Meta	40		0,4	
	Vichada	1		0,0	
	Total Orinoquía		149		1,5
Región Caribe	Atlantico	46		0,5	
	Bolivar	98		1,0	
	Cesar	83		0,8	
	Cordoba	330		3,3	
	Guajira	27		0,3	
	Magdalena	41		0,4	
	San Andres	25		0,2	
	Sucre	169		1,7	
	Total Región Caribe		819		8,1
Santanderes	Norte De Santander	68		0,7	
	Santander	57		0,6	
	Total Santanderes		125		1,2
Eje Cafetero	Caldas	87		0,9	
	Quindio	32		0,3	
	Risaralda	36		0,4	
	Total Eje Cafetero		155		1,5
Subtotal			9804		97,1
	No disponible		289		2,9
	Extranjero		1		
Total			10094		100,0

Fuente: Sistema Universitas XXI, cálculos Oficina de Planeación

3

Estudiantes de Posgrado

3 ESTUDIANTES DE POSGRADO

3.1 ADMISIÓN, MATRÍCULA Y GRADUACIÓN DE POSGRADO SEMESTRE 2014-1

Tabla 22 Cobertura y Graduación en Semestre 2014-1

Programa/Facultad	Cupos	Inscritos	Admitidos	Nuevos	Matriculados	Graduados
Especialización en Diseño Urbano	.					
Especialización en Gestión Inmobiliaria	25	33	25	16	16	17
Especialización en Interventoría de Proyectos y Obras	30	48	36	31	32	21
Especialización en Patología de La Edificación y Técnicas de Intervención Y Prevención	15	18	16	12	14	8
Maestría en Arquitectura	.			0	16	1
Maestría en Artes Plásticas y Visuales	.					10
Maestría en Construcción	10	13	9	7	31	0
Maestría en Estudios Urbano - Regionales	20	48	22	21	47	0
Maestría en Hábitat	10	24	11	9	24	5
Total Arquitectura	110	184	119	96	180	62
Doctorado en Biotecnología	10	4	3	2	33	2
Doctorado en Ciencias - Estadística	4	4	3	3	9	1
Doctorado en Ciencias - Física	10	4	3	4	12	
Doctorado en Ciencias - Matemáticas	0			0	8	1
Especialización en Biotecnología	10	7	7	5	10	0
Especialización en Estadística	22	19	17	16	17	14
Maestría en Ciencias - Biotecnología	16	11	9	8	41	8
Maestría en Ciencias - Entomología	10	3	3	3	15	0
Maestría en Ciencias - Estadística	17	16	15	12	36	1
Maestría en Ciencias - Física	15	9	7	4	15	4
Maestría en Ciencias - Geomorfología y Suelos	35	3	3	3	16	4
Maestría en Ciencias - Matemática Aplicada	.			0	7	
Maestría en Ciencias - Matemáticas	.	18	9	8	20	3
Maestría en Ciencias - Química	10	2	1	0	3	3
Maestría en Enseñanza de las Ciencias Exactas y Naturales	64	63	61	54	239	76
Total Ciencias	223	163	141	122	481	117
Doctorado en Agroecología	.			0	2	
Doctorado en Ciencias Agrarias	15	3	2	3	22	2
Doctorado en Ecología	5	5	5	4	14	
Especialización en Ciencia y Tecnología de Alimentos	13	15	13	10	10	10
Especialización en Nutrición Animal	10	4	1	0	1	3
Maestría en Bosques y Conservación Ambiental	20	8	7	7	34	4
Maestría en Ciencia y Tecnología de Alimentos	12	11	10	13	32	10
Maestría en Ciencias Agrarias	45	13	4	6	50	5
Maestría en Ingeniería Agroindustrial	16	5	5	4	12	0
Total Ciencias Agrarias	136	64	47	47	177	34
Doctorado en Ciencias Humanas y Sociales	.				27	0
Doctorado en Historia	.			0	18	1

Programa/Facultad	Cupos	Inscritos	Admitidos	Nuevos	Matriculados	Graduados
Especialización en Ciencia Política	.					
Maestría en Ciencias Económicas	10	3	0	0	6	
Maestría en Estética	.			0	14	6
Maestría en Estudios Políticos	20	8	0	0	7	
Maestría en Historia	10	3	0	0	21	9
Total Ciencias Humanas y Económicas	40	14	0	0	93	16
Doctorado en Ciencias del Mar	.			0	5	
Doctorado en Ingeniería - Ciencia y Tecnología de Materiales	20	5	2	2	35	6
Doctorado en Ingeniería - Industria y Organizaciones	5	6	2	3	30	
Doctorado en Ingeniería - Ingeniería Civil	10	6	6	3	3	
Doctorado en Ingeniería - Recursos Hidráulicos	8	1	1	1	27	3
Doctorado en Ingeniería - Sistemas e Informática	5	8	5	6	56	3
Doctorado en Ingeniería - Sistemas Energéticos	8	5	4	5	29	3
Especialización en Aprovechamiento de Recursos Hidráulicos	20	13	6	4	21	12
Especialización en Estructuras	25	22	19	11	21	14
Especialización en Gestión Ambiental	25	16	14	13	27	11
Especialización en Gestión Empresarial	20	36	18	16	36	13
Especialización en Ingeniería Financiera	20	45	22	20	40	23
Especialización en Materiales y Procesos	20	5	4	3	6	1
Especialización en Mercados de Energía	15	5	5	3	11	6
Especialización en Sistemas	15	4	4	3	8	6
Especialización en Vías y Transporte	55	47	40	28	37	9
Maestría en Ingeniería - Geotecnia	10	11	6	5	19	0
Maestría en Ingeniería - Infraestructura y Sistemas de Transporte	10	4	3	3	15	2
Maestría en Ingeniería - Ingeniería de Petróleos	20	26	20	19	23	
Maestría en Ingeniería - Ingeniería de Sistemas	15	16	13	13	55	12
Maestría en Ingeniería - Ingeniería Eléctrica	10	15	13	9	34	0
Maestría en Ingeniería - Ingeniería Química	15	17	15	12	38	10
Maestría en Ingeniería - Materiales y Procesos	20	7	7	6	33	5
Maestría en Ingeniería - Recursos Hidráulicos	15	14	10	7	38	7
Maestría en Ingeniería - Recursos Minerales	20	6	4	4	13	
Maestría en Ingeniería - Sistemas Energéticos	5	3	0	6	7	0
Maestría en Ingeniería Administrativa	10	25	10	13	69	16
Maestría en Ingeniería Industrial	10	7	1	1	10	
Maestría en Ingeniería Mecánica	10	1	1	0	11	3
Maestría en Medio Ambiente y Desarrollo	15	14	12	10	57	9
Total Minas	456	390	267	229	814	174
Total general	965	815	574	494	1745	403

Fuente: Dirección Nacional de Admisiones, Sistema Universitas XXI

3.2 ADMISIÓN, MATRÍCULA Y GRADUACIÓN DE POSGRADO SEMESTRE 2014-2

Tabla 23 Cobertura y Graduación en Semestre 2014-2

Programa/Facultad	Cupos	Inscritos	Admitidos	Nuevos	Matriculados	Graduados
Especialización en Diseño Urbano	0					
Especialización en Gestión Inmobiliaria	0			0	23	1
Especialización en Interventoría de Proyectos y Obras	0			0	36	2
Especialización en Patología de La Edificación y Técnicas de Intervención Y Prevención	0			0	14	1
Maestría en Arquitectura				0	15	5
Maestría en Artes Plásticas y Visuales	20	7	7	7	7	2
Maestría en Construcción	0			0	22	7
Maestría en Estudios Urbano - Regionales	0			0	59	13
Maestría en Hábitat	0			0	13	4
Total Arquitectura	20	7	7	7	189	35
Doctorado en Biotecnología	7	7	5	2	39	0
Doctorado en Ciencias - Estadística	0			0	7	0
Doctorado en Ciencias - Física	15	7	6	5	13	
Doctorado en Ciencias - Matemáticas	0			0	9	1
Especialización en Biotecnología	10	4	4	3	8	3
Especialización en Estadística	0			0	14	0
Maestría en Ciencias - Biotecnología	16	21	15	9	42	5
Maestría en Ciencias - Entomología	10	2	2	2	10	2
Maestría en Ciencias - Estadística	0			0	28	5
Maestría en Ciencias - Física	20	4	4	3	16	3
Maestría en Ciencias - Geomorfología y Suelos	10	2	2	2	13	1
Maestría en Ciencias - Matemática Aplicada	20	12	10	9	13	
Maestría en Ciencias - Matemáticas	0			0	13	4
Maestría en Ciencias - Química	10	2	1	1	6	4
Maestría en Enseñanza de las Ciencias Exactas y Naturales	64	86	83	80	254	45
Total Ciencias	182	147	132	116	485	73
Doctorado en Agroecología	0			0	2	
Doctorado en Ciencias Agrarias	10	6	3	1	23	
Doctorado en Ecología	10	2	1	1	13	
Especialización en Ciencia y Tecnología de Alimentos	0			0	9	1
Especialización en Nutrición Animal	0			0	1	0
Maestría en Bosques y Conservación Ambiental	20	9	4	2	34	3
Maestría en Ciencia y Tecnología de Alimentos	0			0	25	3
Maestría en Ciencias Agrarias	56	19	12	10	68	4
Maestría en Ingeniería Agroindustrial	0			0	11	1
Total Ciencias Agrarias	96	36	20	14	186	12
Doctorado en Ciencias Humanas y Sociales	20	39	20	14	41	1
Doctorado en Historia	20	14	11	10	24	1
Especialización en Ciencia Política	0					
Maestría en Ciencias Económicas	20	5	5	3	9	
Maestría en Estética	14	16	14	9	21	2
Maestría en Estudios Políticos	40	12	10	7	15	
Maestría en Historia	20	22	18	13	25	2
Total Ciencias Humanas y Económicas	134	108	78	56	135	6

Programa/Facultad	Cupos	Inscritos	Admitidos	Nuevos	Matriculados	Graduados
Doctorado en Ciencias del Mar	8	6	4	2	7	
Doctorado en Ingeniería - Ciencia y Tecnología de Materiales	15	7	6	2	34	2
Doctorado en Ingeniería - Industria y Organizaciones	0			0	24	
Doctorado en Ingeniería - Ingeniería Civil	5	5	3	3	5	
Doctorado en Ingeniería - Recursos Hidráulicos	10	5	5	3	27	0
Doctorado en Ingeniería - Sistemas e Informática	5	4	4	2	47	0
Doctorado en Ingeniería - Sistemas Energéticos	10	4	4	3	36	0
Especialización en Aprovechamiento de Recursos Hidráulicos	20	12	6	5	13	11
Especialización en Estructuras	20	23	21	13	25	9
Especialización en Gestión Ambiental	20	24	13	8	21	13
Especialización en Gestión Empresarial	18	29	11	7	22	21
Especialización en Ingeniería Financiera	18	26	10	12	33	20
Especialización en Materiales y Procesos	15	2	1	1	4	2
Especialización en Mercados de Energía	12	7	6	4	7	8
Especialización en Sistemas	44	17	13	9	14	4
Especialización en Vías y Transporte	50	38	17	11	34	12
Maestría en Ingeniería - Geotecnia	10	17	10	9	22	1
Maestría en Ingeniería - Infraestructura y Sistemas de Transporte	10	2	2	1	15	1
Maestría En Ingeniería - Ingeniería De Petróleos	22	35	22	20	46	
Maestría en Ingeniería - Ingeniería de Sistemas	19	20	19	16	66	11
Maestría en Ingeniería - Ingeniería Eléctrica	15	7	7	3	27	2
Maestría en Ingeniería - Ingeniería Química	15	5	4	2	30	5
Maestría en Ingeniería - Materiales y Procesos	20	16	15	11	37	9
Maestría en Ingeniería - Recursos Hidráulicos	15	20	15	12	42	4
Maestría En Ingeniería - Recursos Minerales	13	12	9	7	20	
Maestría en Ingeniería - Sistemas Energéticos	8	8	5	6	15	1
Maestría en Ingeniería Administrativa	0			0	50	14
Maestría en Ingeniería Industrial	0			0	10	
Maestría en Ingeniería Mecánica	10	4	4	3	14	0
Maestría en Medio Ambiente y Desarrollo	15	24	15	14	58	7
Total Minas	442	379	251	189	805	157
Total general	874	677	488	382	1800	283

Fuente: Dirección Nacional de Admisiones, Sistema Universitas XXI, cálculos Oficina de Planeación

Tabla 24 Cobertura y Absorción de Posgrado por Facultad en procesos de admisión de 2014

Facultad	Cupos (C)	Inscritos (I)	Admitidos (A)	Estudiantes nuevos (N)	Tasa potencial de absorción (C/I) x 100	Tasa de admisión (A/I) x 100	% Cupos utilizados (N/C) x 100	Tasa de deserción precoz (1-N/A) x 100	Tasa de absorción (N/I) x 100
Arquitectura	130	191	126	103	68,1	66,0	79,2	18,3	53,9
Ciencias	405	310	273	238	130,6	88,1	58,8	12,8	76,8
Ciencias Agrarias	232	100	67	61	232,0	67,0	26,3	9,0	61,0
Ciencias Humanas y Ec.	174	122	78	56	142,6	63,9	32,2	28,2	45,9
Minas	898	769	518	418	116,8	67,4	46,5	19,3	54,4
Total	1839	1492	1062	876	123,3	71,2	47,6	17,5	58,7

Tabla 25 Absorción de Posgrado por Modalidad 2014

Modalidad	Cupos (C)	Inscritos (I)	Admitidos (A)	Estudiantes nuevos (N)	Tasa potencial de absorción (C/I) x 100	Tasa de admisión (A/I) x 100	% Cupos utilizados (N/C) x 100	Tasa de deserción precoz (1-N/A) x 100	Tasa de absorción (N/I) x 100
Especialización	567	519	349	264	109,2	67,2	46,6	24,4	50,9
Maestría	1037	816	605	528	127,1	74,1	50,9	12,7	64,7
Doctorado	235	157	108	84	149,7	68,8	35,7	22,2	53,5
Total	1839	1492	1062	876	123,3	71,2	47,6	17,5	58,7

Gráfico 15 Cobertura Posgrado 2014

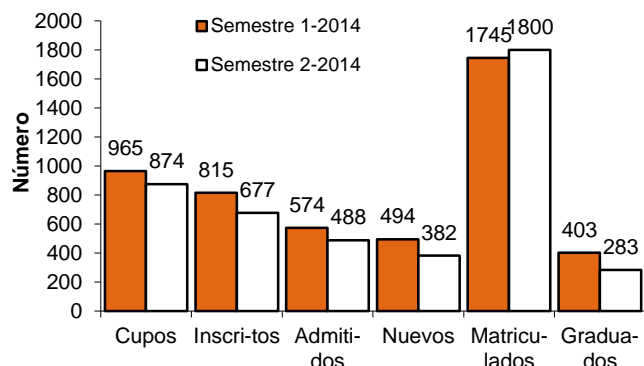


Gráfico 16 Tasas de Absorción Posgrado 2014

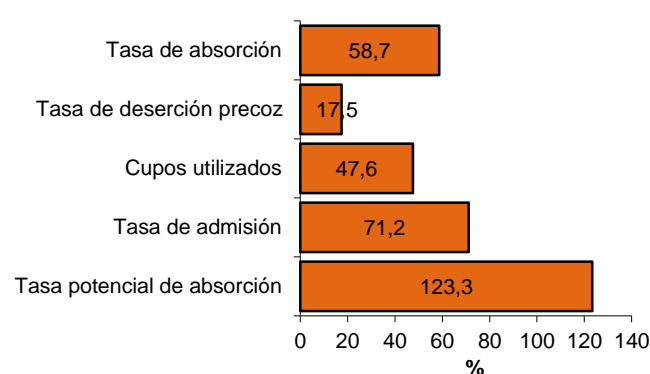


Gráfico 17 Estudiantes posgrado por modalidad 2014

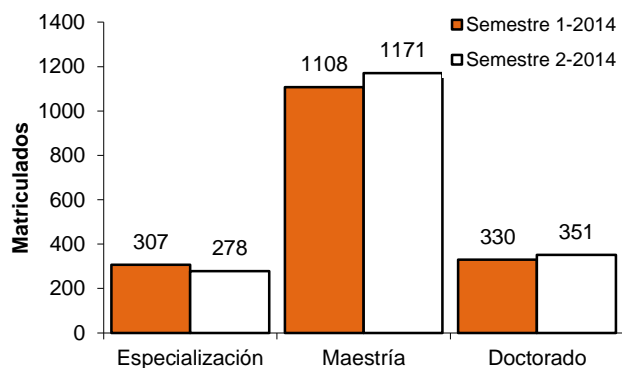
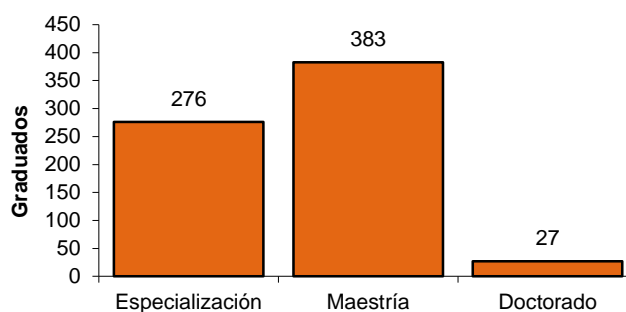


Gráfico 18 Graduados posgrado por modalidad 2014



4

Resumen Anual Cobertura

4 RESUMEN ANUAL Y EVOLUCIÓN DE LA COBERTURA POR MODALIDAD

Tabla 26 Resumen Anual de Cobertura 2014 por Facultad y Modalidad

Facultad	Modalidad	Cupos	Inscri- tos	Admi- tidos	Estudian- tes nuevos	Matricula- dos 2014-1	Matricula- dos 2014-2	Gradua- dos
Arquitectura	Pregrado	200		218	190	1017	1038	114
	Especialización	70	99	77	59	62	73	50
	Maestría	60	92	49	44	118	116	47
	Subtotal Posgrado	130	191	126	103	180	189	97
	Total Arquitectura	330	191	344	293	1197	1227	211
Ciencias	Pregrado	415		483	372	1068	1106	84
	Especialización	42	30	28	24	27	22	17
	Maestría	317	254	225	198	392	395	168
	Doctorado	46	26	20	16	62	68	5
	Subtotal Posgrado	405	310	273	238	481	485	190
Total Ciencias	820	310	756	610	1549	1591	274	
Ciencias Agrarias	Pregrado	400		499	329	1260	1304	105
	Especialización	23	19	14	10	11	10	14
	Maestría	169	65	42	42	128	138	30
	Doctorado	40	16	11	9	38	38	2
	Subtotal Posgrado	232	100	67	61	177	186	46
T. C. Agrarias	632	100	566	390	1437	1490	151	
Ciencias Humanas y Ec.	Pregrado	210		273	184	799	798	125
	Especialización	0	0	0	0	0	0	0
	Maestría	134	69	47	32	48	70	19
	Doctorado	40	53	31	24	45	65	3
	Subtotal Posgrado	174	122	78	56	93	135	22
Total C. Humanas	384	122	351	240	892	933	147	
Minas	Pregrado	1430		1568	1373	5950	5986	741
	Especialización	432	371	230	171	207	173	195
	Maestría	357	336	242	212	422	452	119
	Doctorado	109	62	46	35	185	180	17
	Subtotal Posgrado	898	769	518	418	814	805	331
Total Minas	2328	769	2086	1791	6764	6791	1072	
Total por modalidad	Pregrado	2655	0	3041	2448	10094	10232	1169
	Especialización	567	519	349	264	307	278	276
	Maestría	1037	816	605	528	1108	1171	383
	Doctorado	235	157	108	84	330	351	27
	Total posgrado	1839	1492	1062	876	1745	1800	686
Total Sede	4494	1492	4103	3324	11839	12032	1855	

Tabla 27 Serie Evolución del número de programas, estudiantes, Personal docente y administrativo 2006-2014

Año	Se- mestre	2006	2007	2008	2009	2010	2011	2012	2013	2014
Programas curriculares										
+ Pregrados		86	87	91	91	94	99	92	98	100
- Profesionales		26	26	26	27	27	27	27	27	27
- Tecnológicos		25	25	25	26	26	26	26	26	26
+ Posgrados		1	1	1	1	1	1	1	1	1
- Especializaciones		60	61	65	64	68	72	65	71	73
- Maestrías		28	29	29	24	24	25	19	19	20
- Doctorados		24	24	28	27	29	32	31	36	37
		8	8	8	13	15	15	15	16	16
Estudiantes:										
Total Estudiantes	1	9634	10361	10447	10935	11175	11672	11905	11762	11839
	2	10095	10231	10131	10564	11237	11728	11668	11736	11876
- Estudiantes de pregrado	1	8987	9582	9619	10009	10003	10206	10398	10176	10094
	2	9494	9469	9304	9614	9914	10246	10151	10092	10232
- Estudiantes de posgrado	1	647	779	828	926	1172	1466	1507	1586	1745
	2	601	762	827	950	1323	1482	1517	1644	1800
- Estudiantes Especialización	1	158	180	155	195	273	303	265	226	307
	2	118	179	174	204	258	295	251	285	278
- Estudiantes de Maestría	1	452	524	581	603	880	987	1021	1092	1108
	2	445	482	543	614	769	1013	1031	1053	1171
- Estudiantes de Doctorado	1	37	75	92	128	170	176	221	268	330
	2	38	101	110	132	145	174	235	306	351
Personal:										
- Docentes activos de planta		545	545	553	569	558	564	558	557	561
- Personal administrativo de planta		635	613	594	581	588	585	586	581	572
Índices:										
+ Promedio de estudiantes por programa:										
- Estudiantes Pregrado/Programa		351	346	369	370	371	370	378	385	377
- Estudiantes Posgrado/Programa		12	11	13	13	14	17	20	23	22
- Estudiantes Especializac./Programa		8	6	6	5	8	11	12	14	12
- Estudiantes Maestría/Programa		20	19	22	21	22	30	31	33	30
- Estudiantes Doctorado/Programa		4	5	9	12	10	11	12	15	17
- Promedio de estudiantes por docente:		16	18	19	19	19	20	21	21	21
- Promedio de administrativos por docente		1,1	1,2	1,1	1,1	1,0	1,1	1,0	1,1	1,0

Tabla 28 Serie Evolución de la cobertura de pregrado 2004-2014

Semestre	Cupos	Inscritos	Admitidos	Nuevos	Matriculados	Graduados
2004-1	1411	7349	1683	1262	8255	504
2004-2	1411	3945	1617	1295	8614	565
2005-1	1802	6012	2063	1595	9131	627
2005-2	1451	4078	1719	1380	8980	435
2006-1	1483	6699	1811	1398	8987	620
2006-2	1420	3214	1728	1409	9494	474
2007-1	1475	7638	1820	1405	9582	495
2007-2	1420	4064	1652	1190	9469	524
2008-1	1355	7392	1666	1227	9619	546
2008-2	1335	4294	1639	1017	9304	505
2009-1	1295	7595	1732	1239	10009	720
2009-2	1350	3803	1734	1198	9614	295
2010-1	1356	7592	1782	1452	10003	847
2010-2	1341	4049	1631	1341	9914	617
2011-1	1416	8912	1812	1515	10206	555
2011-2	1341	5187	1585	1266	10246	260
2012-1	1339	9315	1589	1300	10398	1011
2012-2	1190	4334	1398	1112	10151	239
2013-1	1175	9157	1472	1227	10176	611
2013-2	1350		1426	1159	10092	597
2014-1	1350		1438	1112	10094	574
2014-2	1305		1603	1336	10232	595

Tabla 29 Serie Evolución de la cobertura de posgrado 2004-2014

Semestre	Cupos	Inscritos	Admitidos	Nuevos	Matriculados	Graduados
2004-1	259	205	179	198	606	93
2004-2	191	145	119	101	523	123
2005-1	495	381	274	245	656	133
2005-2	273	179	140	94	554	166
2006-1	319	429	319	239	647	171
2006-2	331	206	149	90	601	129
2007-1	785	532	407	334	779	145
2007-2	342	209	121	115	762	123
2008-1	659	504	359	274	828	85
2008-2	434	245	159	161	827	109
2009-1	694	584	409	312	926	227
2009-2	593	400	290	237	950	107
2010-1	716	675	517	440	1172	297
2010-2	648	533	391	253	1323	187
2011-1	871	741	537	488	1466	210
2011-2	649	581	368	348	1482	100
2012-1	914	759	528	483	1507	482
2012-2	554	541	375	300	1517	126
2013-1	892	757	528	457	1586	173
2013-2	948	687	457	422	1644	274
2014-1	965	815	574	494	1745	403
2014-2	874	677	488	382	1800	283

Gráfico 19 Evolución de la matrícula de Pregrado

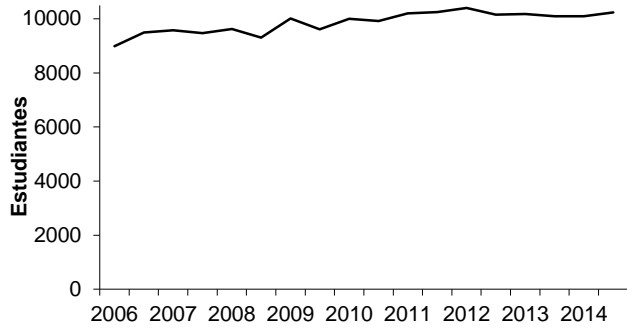


Gráfico 20 Evolución de la matrícula de posgrado

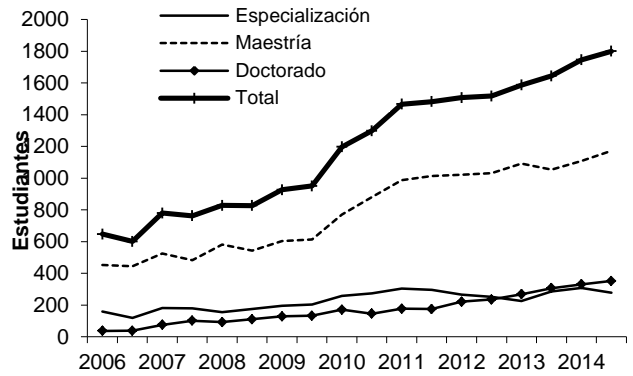


Gráfico 21 Evolución inscritos y admitidos a pregrado

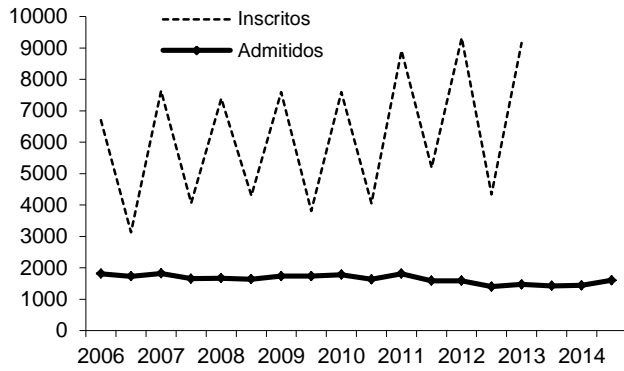


Gráfico 22 Cupos, admitidos y nuevos de pregrado

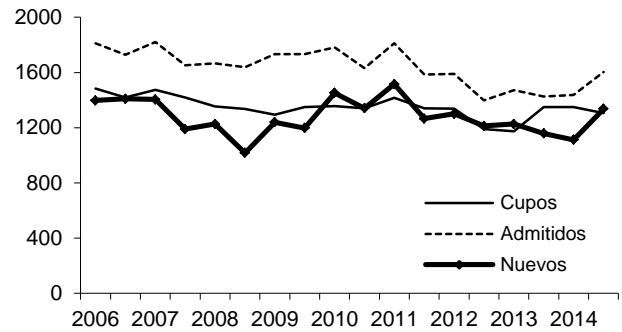


Gráfico 23 Evolución de admisiones de posgrado

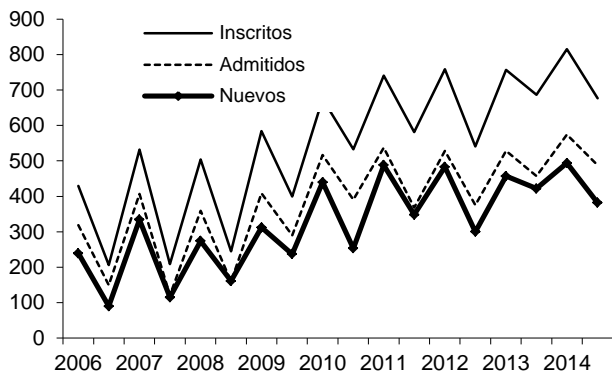
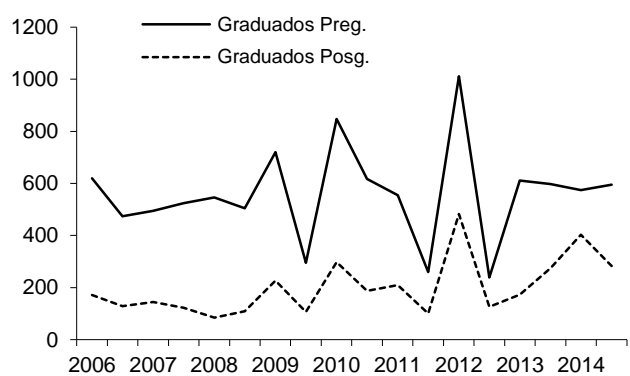


Gráfico 24 Evolución de graduación



5

Docencia

5 DOCENCIA

5.1 DOCENCIA Y RENDIMIENTO ACADÉMICO SEMESTRE 2014-1

Tabla 30 Rendimiento Académico General en pregrado por Escuela/Departamento Semestre 2014-1

Escuela/Facultad	Registros Inscritos	Aprobados	No aprobados	Índice de Reprobación	Repitentes	Índice de repitencia	Créditos Aprobados	Créditos No aprobado	Reprobación créditos
Arquitectura	1647	1545	102	6,2	147	8,9	5975	411	6,4
Artes	523	488	35	6,7	36	6,9	1847	150	7,5
Construcción	1366	1294	72	5,3	112	8,2	3591	201	5,3
Hábitat	127	119	8	6,3	7	5,5	324	23	6,6
Medios de Representación	506	442	64	12,6	76	15,0	1510	248	14,1
Planeación Urbano – Reg.	73	73	0	0,0	0	0,0	292	0	0,0
Total Arquitectura	4242	3961	281	6,6	378	8,9	13539	1033	7,1
Biociencias	991	906	85	8,6	98	9,9	3123	285	8,4
Estadística	1274	1138	136	10,7	186	14,6	4570	544	10,6
Física	2084	1779	305	14,6	380	18,2	6773	1166	14,7
Geociencias	296	239	57	19,3	47	15,9	727	171	19,0
Matemáticas	8026	5062	2964	36,9	2398	29,9	19854	11831	37,3
Química	2046	1566	480	23,5	443	21,7	4196	1419	25,3
Vicedecanatura FC	15	15	0	0,0	0	0,0	60	0	0,0
Total Ciencias	14732	10705	4027	27,3	3552	24,1	39303	15416	28,2
Ciencias Agronómicas	1197	1120	77	6,4	128	10,7	3436	231	6,3
Ciencias Forestales	1000	953	47	4,7	82	8,2	3021	144	4,5
Ingeniería Agrícola y de A.	387	370	17	4,4	26	6,7	1123	50	4,3
Producción Animal	383	351	32	8,4	13	3,4	1325	105	7,3
Total Ciencias Agrarias	2967	2794	173	5,8	249	8,4	8905	530	5,6
Centro de Idiomas	4189	3837	352	8,4	210	5,0	12205	1095	8,2
Ciencia Política	1059	995	64	6,0	83	7,8	3142	213	6,3
Economía	1701	1483	218	12,8	149	8,8	5024	784	13,5
Estudios Filosóficos y Cul.	698	649	49	7,0	41	5,9	2023	148	6,8
Historia	1212	1096	116	9,6	78	6,4	3728	393	9,5
Total Ciencias Humanas	8859	8060	799	9,0	561	6,3	26122	2633	9,2
Cie. Computación y Decis.	2581	2223	358	13,9	363	14,1	6761	1075	13,7
Energía Eléctrica y Autom.	1501	1345	156	10,4	192	12,8	4057	461	10,2
Geociencia y Medio Amb.	2658	2474	184	6,9	279	10,5	7948	619	7,2
Ingeniería Civil	3382	3163	219	6,5	223	6,6	10184	718	6,6
Ingen. de la Organización	2998	2847	151	5,0	230	7,7	9487	488	4,9
Ingeniería Mecánica	1174	1102	72	6,1	88	7,5	3388	219	6,1
Materiales y Minerales	1122	1062	60	5,3	71	6,3	3176	180	5,4
Procesos y Energía	2802	2540	262	9,4	368	13,1	8922	892	9,1
Vicedecanatura Ac.F.M.	1347	1292	55	4,1	82	6,1	4371	173	3,8
Total Minas	19565	18048	1517	7,8	1896	9,7	58294	4825	7,6
Dirección Académica	1350	1289	61	4,5	35	2,6	4017	102	2,5
Total general	51715	44857	6858	13,3	6671	12,9	150180	24539	14,0

Fuente: Sistema Universitas XXI, cálculos Oficina de Planeación

Tabla 31 Rendimiento Académico General por Programa Semestre 2014-1

Programa/Facultad	Registros Ins-critos	Apro-bados	No apro-bados	Índice de Re-pro-bación	Repi-tentes	Índice de re-pitencia	Créditos Apro-bados	Créditos No apro-bados	Repro-bación cré-ditos
Arquitectura	2620	2398	222	8,5	277	10,6	8788	820	8,5
Artes Plásticas	696	635	61	8,8	57	8,2	2293	201	8,1
Construcción	1632	1433	199	12,2	193	11,8	4196	697	14,2
Total Arquitectura	4948	4466	482	9,7	527	10,7	15277	1718	10,1
Estadística	917	717	200	21,8	126	13,7	2611	762	22,6
Ingeniería Biológica	2139	1847	292	13,7	212	9,9	6194	1066	14,7
Ingeniería Física	1433	1199	234	16,3	240	16,7	4069	834	17,0
Matemáticas	540	435	105	19,4	143	26,5	1614	399	19,8
Total Ciencias	5029	4198	831	16,5	721	14,3	14488	3061	17,4
Ingeniería Agrícola	1141	892	249	21,8	177	15,5	2853	886	23,7
Ingeniería Agronómica	1233	1021	212	17,2	201	16,3	3267	729	18,2
Ingeniería Forestal	1971	1629	342	17,4	267	13,5	5224	1198	18,7
Tecnología Forestal	1	1	0	0,0	0	0,0	16	0	0,0
Zootecnia	1233	1017	216	17,5	165	13,4	3330	736	18,1
Total Ciencias Agrarias	5579	4560	1019	18,3	810	14,5	14690	3549	19,5
Ciencia Política	1548	1436	112	7,2	120	7,8	4528	357	7,3
Economía	1362	1108	254	18,6	160	11,7	3884	963	19,9
Historia	924	793	131	14,2	54	5,8	2630	432	14,1
Total Ciencias Humanas	3834	3337	497	13,0	334	8,7	11042	1752	13,7
Ingeniería Administrativa	3802	3347	455	12,0	519	13,7	11273	1632	12,6
Ingeniería Ambiental	1260	1132	128	10,2	166	13,2	3670	475	11,5
Ingeniería Civil	4888	4354	534	10,9	556	11,4	14202	1910	11,9
Ingeniería de Control	1569	1315	254	16,2	237	15,1	4353	920	17,4
Ingeniería de Minas y Metal.	2183	1911	272	12,5	292	13,4	6244	995	13,7
Ingeniería de Petróleos	3115	2755	360	11,6	578	18,6	9333	1256	11,9
Ingeniería de Sistemas e Inf.	2292	1857	435	19,0	337	14,7	6238	1540	19,8
Ingeniería Eléctrica	1903	1613	290	15,2	244	12,8	5263	1010	16,1
Ingeniería Geológica	2243	1958	285	12,7	353	15,7	6586	1030	13,5
Ingeniería Industrial	3486	3088	398	11,4	367	10,5	10554	1444	12,0
Ingeniería Mecánica	2919	2597	322	11,0	272	9,3	8745	1159	11,7
Ingeniería Química	2665	2369	296	11,1	358	13,4	8222	1088	11,7
Total Minas	32325	28296	4029	12,5	4279	13,2	94683	14459	13,2
Total general	51715	44857	6858	13,3	6671	12,9	150180	24539	14,0

Fuente: Sistema Universitas XXI, cálculos Oficina de Planeación

Tabla 32 Mortalidad Académica por Programas Semestre 2014-1

Programa/Facultad	Matri- culados	Eva- luados	PAPA <3.0	Cupo de créditos insufi- ciente	Total Repro- bados	Índice de Morta- lidad acadé- mica	Admi- tidos	Anti- guos	% Admiti- dos/ Repro- bados
Arquitectura	575	564	9	1	10	1,7	0	10	0,0
Artes Plásticas	159	155	5	0	5	3,1	0	5	0,0
Construcción	283	282	11	0	11	3,9	3	8	27,3
Total Arquitectura	1017	1001	25	1	26	2,6	3	23	11,5
Estadística	218	209	21	3	24	11,0	5	19	20,8
Ingeniería Biológica	446	442	23	2	25	5,6	2	23	8,0
Ingeniería Física	281	273	25	1	26	9,3	8	18	30,8
Matemáticas	123	122	16	1	17	13,8	5	12	29,4
Total Ciencias	1068	1046	85	7	92	8,6	20	72	21,7
Ingeniería Agrícola	246	239	15	2	17	6,9	6	11	35,3
Ingeniería Agronómica	291	286	14	0	14	4,8	6	8	42,9
Ingeniería Forestal	435	426	30	2	32	7,4	6	26	18,8
Tecnología Forestal	1	1	0	0	0	0,0	0	0	0,0
Zootecnia	287	284	12	1	13	4,5	3	10	23,1
Total Ciencias Agrarias	1260	1236	71	5	76	6,0	21	55	27,6
Ciencia Política	297	296	6	1	7	2,4	1	6	14,3
Economía	284	283	15	1	16	5,6	2	14	12,5
Historia	218	213	10	2	12	5,5	0	12	0,0
Total Ciencias Humanas	799	792	31	4	35	4,4	3	32	8,6
Ingeniería Administrativa	708	721	35	3	38	5,4	13	25	34,2
Ingeniería Ambiental	228	229	5	0	5	2,2	2	3	40,0
Ingeniería Civil	841	840	36	8	44	5,2	5	39	11,4
Ingeniería de Control	300	300	28	3	31	10,3	11	20	35,5
Ingeniería de Minas y M.	368	372	23	8	31	8,4	10	21	32,3
Ingeniería de Petróleos	515	529	14	7	21	4,1	3	18	14,3
Ingeniería de Sistemas	469	468	49	1	50	10,7	14	36	28,0
Ingeniería Eléctrica	376	374	29	4	33	8,8	11	22	33,3
Ingeniería Geológica	395	402	23	0	23	5,8	9	14	39,1
Ingeniería Industrial	676	676	29	1	30	4,4	3	27	10,0
Ingeniería Mecánica	554	555	30	3	33	6,0	8	25	24,2
Ingeniería Química	520	523	24	5	29	5,6	5	24	17,2
Total Minas	5950	5989	325	43	368	6,2	94	274	25,5
Total general	10094	10064	537	60	597	5,9	141	456	23,6

Fuente: Sistema Universitas XXI, cálculos Oficina de Planeación.

Nota: el índice de mortalidad académica se calcula como el porcentaje de estudiantes que han perdido su calidad de estudiante por motivos académicos (reprobados por tener un PAPA menor que 3.0 o un cupo de créditos insuficiente).

5.2 DOCENCIA Y RENDIMIENTO ACADÉMICO SEMESTRE 2014-2

Tabla 33 Rendimiento Académico General por Escuela Semestre 2014-2

Escuela/Facultad	Registros Ins-critos	Registros A-probados	Registros No a-probados	Índice de Re-probación	Repi-tentes	Índice de re-pitencia	Créditos A-probados	Créditos No apro-bado	Reprobación cré-ditos
Arquitectura	1398	1314	84	6,0	108	7,7	5364	364	6,4
Artes	500	467	33	6,6	26	5,2	1818	132	6,8
Construcción	1421	1356	65	4,6	73	5,1	3836	182	4,5
Hábitat	162	156	6	3,7	6	3,7	426	19	4,3
Medios de Representación	503	442	61	12,1	74	14,7	1542	236	13,3
Planeación Urbano – Reg.	87	86	1	1,1	3	3,4	346	4	1,1
Total Arquitectura	4071	3821	250	6,1	290	7,1	13332	937	6,6
Biociencias	1096	1023	73	6,7	140	12,8	3459	232	6,3
Estadística	1301	1172	129	9,9	209	16,1	4728	516	9,8
Física	2081	1675	406	19,5	439	21,1	6332	1550	19,7
Geociencias	317	263	54	17,0	68	21,5	813	162	16,6
Matemáticas	8138	5324	2814	34,6	2701	33,2	20957	11230	34,9
Química	2533	1923	610	24,1	533	21,0	5168	1790	25,7
Vicedecanatura FC	14	14	0	0,0	0	0,0	56	0	0,0
Total Ciencias	15480	11394	4086	26,4	4090	26,4	41513	15480	27,2
Ciencias Agronómicas	1163	1088	75	6,4	108	9,3	3326	225	6,3
Ciencias Forestales	1043	961	82	7,9	59	5,7	3023	245	7,5
Ingeniería Agrícola y de A.	621	590	31	5,0	40	6,4	1778	86	4,6
Producción Animal	376	346	30	8,0	23	6,1	1267	102	7,5
Total Ciencias Agrarias	3203	2985	218	6,8	230	7,2	9394	658	6,5
Centro de Idiomas	3725	3340	385	10,3	281	7,5	10485	1210	10,3
Ciencia Política	901	829	72	8,0	40	4,4	2776	223	7,4
Economía	1763	1599	164	9,3	212	12,0	5529	572	9,4
Estudios Filosóficos y Cul.	1049	984	65	6,2	48	4,6	3188	186	5,5
Historia	1044	937	107	10,2	64	6,1	3258	335	9,3
Total Ciencias Humanas	8482	7689	793	9,3	645	7,6	25236	2526	9,1
Cie. Computación y Decis.	2510	2195	315	12,5	389	15,5	6682	945	12,4
Energía Eléctrica y Autom.	1548	1365	183	11,8	277	17,9	4181	536	11,4
Geociencia y Medio Amb.	2901	2684	217	7,5	258	8,9	8632	712	7,6
Ingeniería Civil	3301	3140	161	4,9	213	6,5	10170	491	4,6
Ingen. de la Organización	3564	3360	204	5,7	423	11,9	11093	653	5,6
Ingeniería Mecánica	1242	1135	107	8,6	120	9,7	3503	324	8,5
Materiales y Minerales	1063	987	76	7,1	78	7,3	2895	233	7,4
Procesos y Energía	3263	2912	351	10,8	507	15,5	10047	1177	10,5
Total Minas	19392	17778	1614	8,3	2265	11,7	57203	5071	8,1
Dirección Académica	1500	1442	58	3,9	52	3,5	5015	122	2,4
Total general	52128	45109	7019	13,5	7572	14,5	151693	24794	14,0

Fuente: Sistema Universitas XXI, cálculos Oficina de Planeación

Tabla 34 Rendimiento Académico General por Programa Semestre 2014-2

Programa/Facultad	Registros Ins-critos	Aprobados	No aprobados	Índice de Re-probación	Repi- tentes	Índice de repi- tencia	Créditos Aprobados	Créditos No aprobados	Repro- bación cré- ditos
Arquitectura	2748	2531	217	7,9	267	9,7	9376	811	8,0
Artes Plásticas	659	605	54	8,2	40	6,1	2256	192	7,8
Construcción	1579	1434	145	9,2	150	9,5	4228	510	10,8
Total Arquitectura	4986	4570	416	8,3	457	9,2	15860	1513	8,7
Estadística	914	762	152	16,6	157	17,2	2807	574	17,0
Ingeniería Biológica	2298	2004	294	12,8	319	13,9	6655	1056	13,7
Ingeniería Física	1376	1132	244	17,7	173	12,6	3818	869	18,5
Matemáticas	625	495	130	20,8	207	33,1	1860	500	21,2
Total Ciencias	5213	4393	820	15,7	856	16,4	15140	2999	16,5
Ingeniería Agrícola	1309	1054	255	19,5	242	18,5	3354	871	20,6
Ingeniería Agronómica	1359	1108	251	18,5	224	16,5	3527	836	19,2
Ingeniería Forestal	2160	1813	347	16,1	305	14,1	5792	1213	17,3
Zootecnia	1187	948	239	20,1	161	13,6	3113	797	20,4
Total Ciencias Agrarias	6015	4923	1092	18,2	932	15,5	15786	3717	19,1
Ciencia Política	1404	1279	125	8,9	69	4,9	4208	389	8,5
Economía	1269	1105	164	12,9	218	17,2	3966	629	13,7
Historia	976	829	147	15,1	75	7,7	2734	442	13,9
Total Ciencias Humanas y E.	3649	3213	436	11,9	362	9,9	10908	1460	11,8
Ingeniería Administrativa	3720	3321	399	10,7	739	19,9	11138	1446	11,5
Ingeniería Ambiental	1600	1424	176	11,0	188	11,8	4593	622	11,9
Ingeniería Civil	4617	4116	501	10,9	532	11,5	13585	1732	11,3
Ingeniería de Control	1649	1369	280	17,0	349	21,2	4561	989	17,8
Ingeniería de Minas y Metal.	2069	1779	290	14,0	299	14,5	5876	1062	15,3
Ingeniería de Petróleos	3155	2743	412	13,1	652	20,7	9249	1418	13,3
Ingeniería de Sistemas e Inf.	2132	1733	399	18,7	298	14,0	5764	1398	19,5
Ingeniería Eléctrica	2053	1747	306	14,9	334	16,3	5890	1044	15,1
Ingeniería Geológica	2299	1951	348	15,1	395	17,2	6632	1252	15,9
Ingeniería Industrial	3224	2831	393	12,2	448	13,9	9667	1434	12,9
Ingeniería Mecánica	2772	2394	378	13,6	291	10,5	8083	1341	14,2
Ingeniería Química	2975	2602	373	12,5	440	14,8	8961	1367	13,2
Total Minas	32265	28010	4255	13,2	4965	15,4	93999	15105	13,8
Total general	52128	45109	7019	13,5	7572	14,5	151693	24794	14,0

Fuente: Sistema Universitas XXI, cálculos Oficina de Planeación

Tabla 35 Mortalidad Académica por Programas Semestre 2014-2

Programa/Facultad	Matriculados	Evaluados	PAPA <3.0	Cupo de créditos insuficiente	Total Reprobados	Indice de Mortalidad académica	Admitidos	Antiguos	% Admitidos/Reprobados
Arquitectura	587	581	24	1	25	4,3	6	19	24
Artes Plásticas	174	171	5	1	6	3,4	2	4	33,3
Construcción	267	266	5	1	6	2,2	2	4	33,3
Total Arquitectura	1028	1018	34	3	37	3,6	10	27	27
Estadística	229	224	18	2	20	8,7	6	14	30
Ingeniería Biológica	442	437	24	2	26	5,9	11	15	42,3
Ingeniería Física	272	263	28	0	28	10,3	12	16	42,9
Matemáticas	132	128	14	1	15	11,4	9	6	60
Total Ciencias	1075	1052	84	5	89	8,3	38	51	42,7
Ingeniería Agrícola	266	255	30	0	30	11,3	12	18	40
Ingeniería Agronómica	305	305	25	1	26	8,5	10	16	38,5
Ingeniería Forestal	422	408	12	0	12	2,8	3	9	25
Tecnología Forestal	1	1	0	0	0	0	0	0	
Zootecnia	311	304	30	1	31	10	15	16	48,4
Total Ciencias Agrarias	1305	1273	97	2	99	7,6	40	59	40,4
Ciencia Política	314	314	12	4	16	5,1	2	14	12,5
Economía	298	295	11	2	13	4,4	4	9	30,8
Historia	226	216	10	2	12	5,3	4	8	33,3
Total Ciencias Humanas	838	825	33	8	41	4,9	10	31	24,4
Ingeniería Administrativa	713	722	35	3	38	5,3	20	18	52,6
Ingeniería Ambiental	201	199	9	0	9	4,5	5	4	55,6
Ingeniería Civil	815	816	35	4	39	4,8	13	26	33,3
Ingeniería de Control	297	292	22	2	24	8,1	11	13	45,8
Ingeniería de Minas y M.	342	345	22	4	26	7,6	10	16	38,5
Ingeniería de Petróleos	519	535	20	7	27	5,2	7	20	25,9
Ingeniería de Sistemas	471	466	32	2	34	7,2	7	27	20,6
Ingeniería Eléctrica	343	345	18	1	19	5,5	6	13	31,6
Ingeniería Geológica	376	379	24	4	28	7,4	11	17	39,3
Ingeniería Industrial	708	707	39	6	45	6,4	8	37	17,8
Ingeniería Mecánica	552	553	34	4	38	6,9	11	27	28,9
Ingeniería Química	509	508	25	1	26	5,1	10	16	38,5
Total Minas	5846	5867	315	38	353	6	119	234	33,7
Total general	10092	10035	563	56	619	6,1	217	402	35,1

Fuente: Sistema Universitas XXI, cálculos Oficina de Planeación

5.3 EVOLUCIÓN DE LOS ÍNDICADORES DE RENDIMIENTO ACADÉMICO

Tabla 36 Serie Evolución de los índices de rendimiento académico de pregrado 2011-2014

Indicador	2011-1	2011-2	2012-1	2012-2	2013-1	2013-2	2014-1	2014-2
Registro de asignaturas	49566	42167	47931	47673	49918	51169	51715	52128
Aprobados	42701	37643	40605	40308	42588	43938	44857	45109
No aprobados	6865	4524	7326	7365	7330	7231	6858	7019
Índice de Reprobación -Registros	13,9	10,7	15,3	15,4	14,7	14,1	13,3	13,5
Créditos Aprobados	143297	126906	137282	136522	143140	146647	150180	151693
Créditos No aprobados	24507	15865	26155	26538	25419	25543	24539	24794
Índice de Reprobación -Créditos	14,6	11,1	16,0	16,3	15,1	14,8	14,0	14,0
Repitentes	5455	5009	3458	6187	7421	6853	6671	7572
Índice de repitencia	11,0	11,9	7,2	13,0	14,9	13,4	12,9	14,5
Estudiantes matriculados	10206	10246	10398	10151	10176	10092	10094	10232
Registros/Estudiante	4,9	4,1	4,6	4,7	4,9	5,1	5,1	5,1
Créditos/Estudiante	16,4	13,9	15,7	16,1	16,6	17,1	17,3	17,2
Nota Promedio	3,63	3,76	3,64	3,63	3,70	3,70	3,74	3,74
Desviación	0,96	0,88	0,98	0,96	0,98	0,97	0,97	0,96
PAPA promedio	3,57	3,67	3,58	3,58	3,60	3,61	3,62	3,62
Desviación PAPA	0,53	0,51	0,54	0,52	0,53	0,52	0,51	0,55
Estudiantes Reprobados	654	487	719	631	634	619	597	633
Índice de estudiantes reprobados	6,4	4,8	6,9	6,2	6,2	6,1	5,9	6,2

Gráfico 25 Evolución del No. de registros 2011-2014

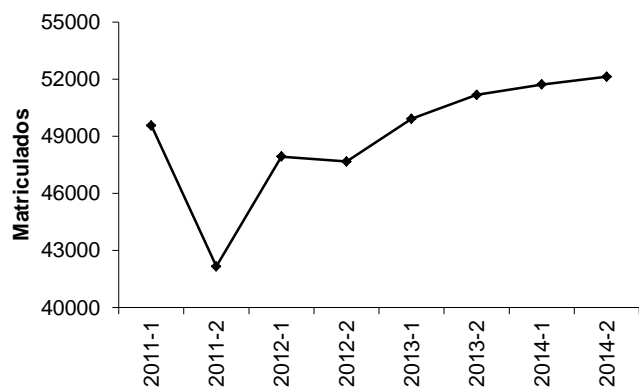
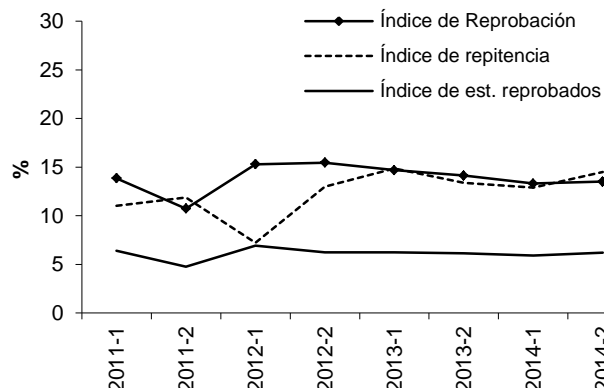


Gráfico 26 Evolución de índices académicos



6

Investigación

6 INVESTIGACIÓN

6.1 PROYECTOS DE INVESTIGACIÓN

Tabla 37 Proyectos de investigación Finalizados y/o con cierre 2009-2014

Facultad	2009	2010	2011	2012	2013	2014
Arquitectura	8	14	16	1	15	8
Ciencias	31	28	27	19	45	35
Ciencias Agrarias	14	26	9	7	31	6
Ciencias Humanas y Econ.	4	46	12	4	3	4
Minas	18	40	28	37	93	48
Total	75	154	92	68	187	101

Fuente: Dirección de Investigación de la Sede Medellín, Boletines Estadísticos 2009-2013

Gráfico 27 Proyectos Investigación Finalizados 2009-2014

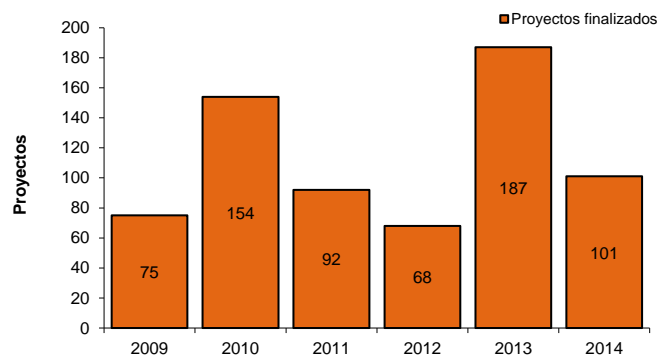
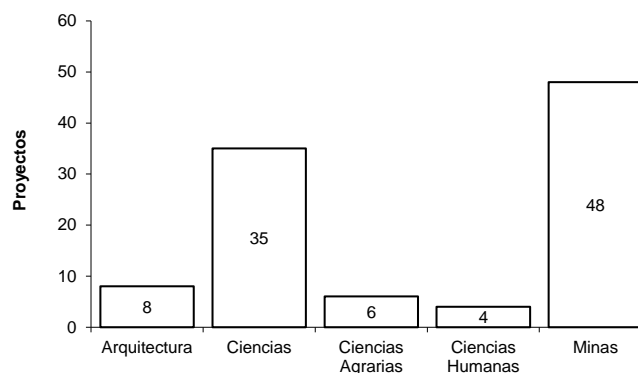


Gráfico 28 Proyectos finalizados por facultad en 2014



6.2 GRUPOS DE INVESTIGACIÓN

Tabla 38 Grupos de investigación de la Sede Medellín por facultad 2005-2014

Facultad	2005	2006	2007	2008	2009	2010	2011	2012	2013	2014
Arquitectura	7	8	12	12	7	7	16	17	17	12
Ciencias	25	26	31	31	31	31	35	35	35	36
Ciencias Agrarias	10	15	24	24	19	22	25	25	25	23
Ciencias Humanas y Econ.	13	13	18	18	16	20	21	21	21	22
Minas	25	34	54	54	37	44	64	64	66	60
Inter-facultad	1	10	1	1						
Total	81	106	140	140	110	124	161	162	164	153

Fuente: Dirección de Investigación de la Sede Medellín, Boletines Estadísticos 2005-2013

Tabla 39 Grupos de investigación de la Sede Medellín según Clasificación de Colciencias 2005-2014

Categoría	2005	2006	2007	2008	2009	2010	2011	2012	2013	2014
A1					5	9	9		27	22
A	10	40	42	42	10	18	19		16	22
B	8	16	16	16	30	19	19		22	18
C	5	18	18	18	22	19	19		22	30
D					29	32	32		6	7
Reconocidos		4	4	4				127	15	2
Sin Clasificar	58	28	60	60	14	27	63	35	56	52
Total Grupos	81	106	140	140	110	124	161	162	164	153

Fuente: Dirección de Investigación de la Sede Medellín, Boletines Estadísticos 2005-2013

Gráfico 29 Grupos de investigación por Facultad

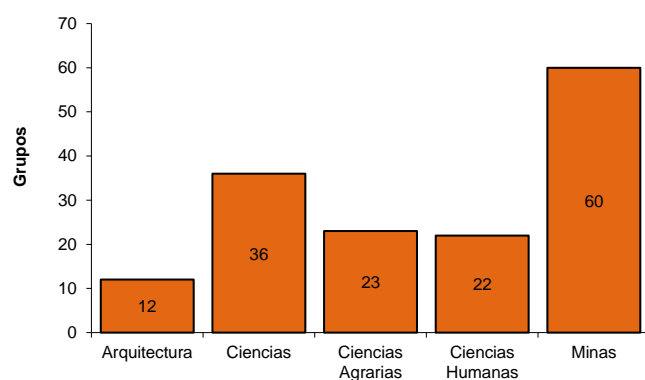
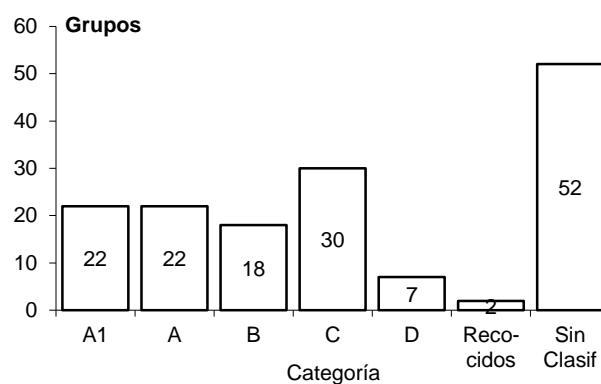


Gráfico 30 Grupos de investigación por categoría



6.3 REVISTAS INDEXADAS

Tabla 40 Revistas Indexadas de Carácter Científico y Académico Colciencias Publicadas por la Sede a 2014

Nombre	Facultad	ISSN	2008	2009	2010	2011	2012	2013	2014
Dyna	Minas	0012-7353	A	A1	A1	A1	A1	A1	A1
Facultad Nacional de Agronomía	Ciencias Agrarias	0304-2847	B	A2	A2	A2	A2	A2	A2
Boletín de Ciencias de La Tierra	Minas	0120-3630	B	B	B	B	B	A2	A2
Revista Historia y Sociedad	Ciencias Humanas	0121-8417	C	B	B	B	B	B	A2
HiSTOReLo. Revista de Historia Regional y Local.	Ciencias Humanas	2145-132X			C	C	B	B	A2
Ensayos de economía	Ciencias Humanas	0121-117X			C	C	C	C	C
Gestión y Ambiente	Minas	0124-177X	C	C	C	C	C	C	C
Revista de la Facultad de Ciencias	Ciencias	0121-747X							C
Avances en Recursos Hidráulicos	Minas	0121-5701	C	C	C	C			
Avances en Sistemas E Informática	Minas	1657-7663	C	C	C	C	C	C	
Energética	Minas	0120-9833	C	C	C	C			*
Revista KABAI (estudiantes Fac C. Humanas)	Ciencias Humanas	0124-1192							
Ciencias Humanas	Ciencias Humanas	0120-3622							
Forum (Ciencia Política)	Ciencias Humanas	2216-1767							
Total Clasificadas Colciencias			8	8	10	10	8	8	8

Fuente: Índice Bibliográfico Nacional - IBN Publindex, I Actualización 2014
 *Esta revista actualmente no está recibiendo artículos, se integró a la revista Dyna.

6.4 LABORATORIOS

Tabla 41 Laboratorio de Sede por Facultad a 2014

Facultad	Número
Arquitectura	6
Ciencias	50
Ciencias Agrarias	29
Ciencias Humanas y Económicas	3
Minas	31
Total	119

Fuente: Dirección de Laboratorios, Base de datos excel, 05/02/2015.

7

Extensión

7 EXTENSIÓN

Tabla 42 Número de Proyectos de Extensión por Facultad en 2014

Facultad	Servicios Académicos	Educación Continua	Extensión solidaria	Innovación y Gestión Tecnológica	Total
Arquitectura	4	5	1	0	10
Ciencias	3	1	0	0	4
Ciencias Agrarias	11	5	0	0	16
Ciencias Humanas y Económicas	3	2	1	0	6
Minas	46	24	0	4	74
CEAES					
IDEA	0	2	0	0	2
CECP	0	2	0	0	2
TOTAL	67	41	2	4	114

Fuente: Dirección de Extensión, Informe de Gestión 2014

Tabla 43 Valor de los Proyectos de Extensión por Facultad en 2014

Facultad	Servicios Académicos	Educación Continua	Extensión solidaria	Innovación y Gestión Tecnológica	Total
Arquitectura	561.222.043	36.558.400	50.000.000	0	647.780.443
Ciencias	2.225.658.748	17.000.000	0	0	2.242.658.748
Ciencias Agrarias	2.565.306.496	472.670.000	0	0	3.037.976.496
Ciencias Humanas y Económicas	507.252.246	4.000.000	50.000.000	0	561.252.246
Minas	13.477.212.035	638.158.216	0	524.780.800	14.640.151.051
CEAES					
IDEA	0	23.005.515	0	0	23.005.515
CECP	0	16.350.211	0	0	16.350.211
TOTAL	19.336.651.568	1.207.742.342	100.000.000	524.780.800	21.169.174.710

Fuente: Dirección de Extensión, Informe de Gestión 2014

Tabla 44 Evolución de los proyectos de extensión desde 1999

Año	Proyectos	% Incremento	Valor en \$	% Incremento
1999	55		2.745.860.921	
2000	64	16,4	3.460.597.573	26
2001	77	20,3	2.236.322.309	-35,4
2002	114	48,1	5.146.373.932	130,1
2003	110	-3,5	6.583.457.761	27,9
2004	87	-20,9	9.115.920.000	38,5
2005	119	36,8	11.907.549.943	30,6
2006	94	-21	7.942.029.397	-33,3
2007	118	25,5	15.156.283.143	90,8
2008	102	-13,6	10.895.119.311	-28,1
2009	119	16,7	20.181.378.052	85,2
2010	99	-16,8	17.660.244.549	-12,4
2011	187	88,9	19.734.062.659	11,7
2012	157	-28,3	27.459.058.344	33,0
2013	260	65,6	41.661.155.745	51,7
2014	114	-56,2	21.169.174.710	-49,2

Fuente: serie de boletines estadísticos 1999-2013

Gráfico 31 Proyectos de extensión por Facultad 2014

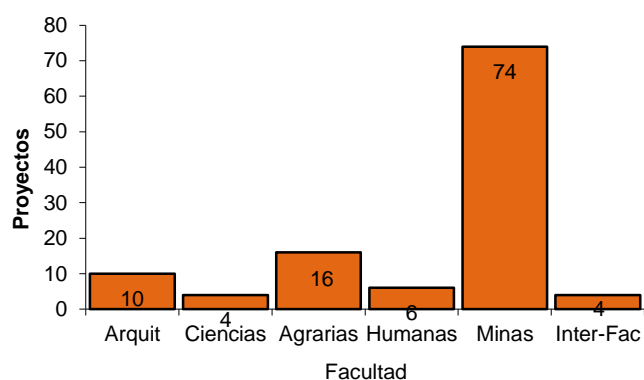


Gráfico 32 Valor proyectos de extensión 2014

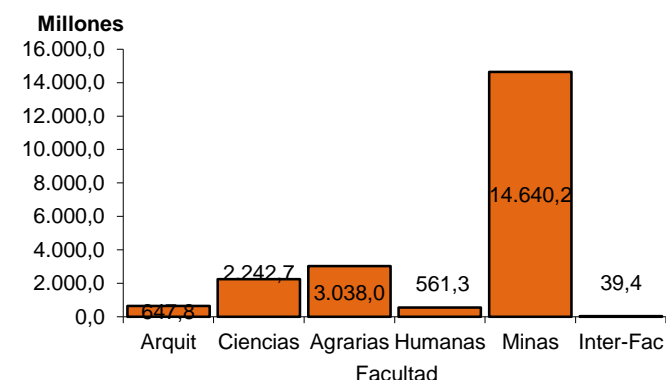


Gráfico 33 Evolución No. Proyectos de extensión

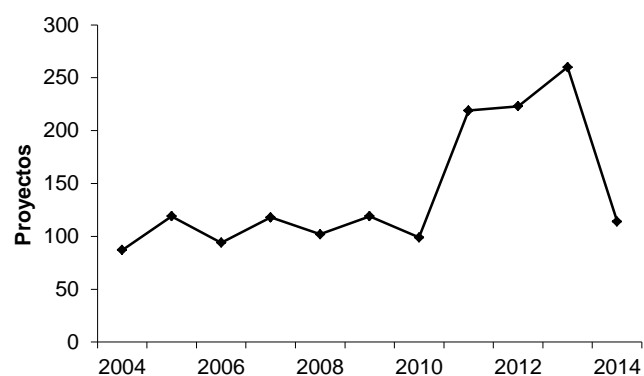
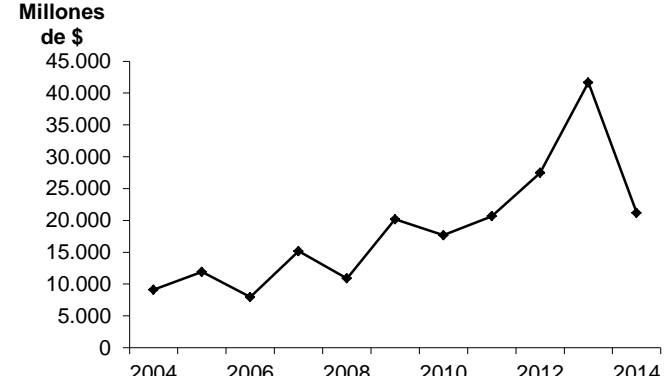


Gráfico 34 Evolución del valor proyectos de extensión



8

Bienestar Universitario

8 BIENESTAR UNIVERSITARIO

Tabla 45 Número de beneficiarios de programas de Bienestar Universitario en 2014

AREA/Programa/Actividad	Estudiantes	Administrativos y Docentes	Otros
ÁREA DE SALUD			
Disminución de factores de riesgo en la comunidad universitaria			
Determinación de factores de riesgo: levantamiento de perfil integral	2424		
Intervención factores de riesgo	5660		
Promoción de la salud y prevención de la enfermedad			
Fomento a la buena nutrición	2072	53	44
Fomento a la salud sexual y reproductiva	1341	30	60
Fomento de la salud oral	6532	7	30
Fomento de la salud física y prevención del cancer en jovenes	2365	84	51
Fomento de la salud mental y prevención de adicciones	3367	90	66
Gestión en salud			
Apoyo a la atención primaria y de emergencias			
Atenciones no programadas (prioritaria)	1974	55	273
Atenciones programadas			
Total Area de Salud			
ÁREA DE CULTURA			
Programa de actividad ludico cultural	13743		
Programa de expresión de talentos	3140		
Programa promoción de la interculturalidad	935		
Programa de instrucción y promoción cultural	12183		
Total Area de Cultura	30001		
ÁREA DE ACOMPAÑAMIENTO INTEGRAL			
Acompañamiento en la vida universitaria	4903	84	574
Inducción y preparación para el cambio	2601	414	609
Convivencia y cotidianidad	5687	484	260
Gestión de proyectos	1624	22	11
Total área de acompañamiento integral			
ÁREA DE GESTIÓN Y FOMENTO SOCIOECONÓMICO			
Gestión Económica			
Pretamo condonable	73		
Prestamo PAES	21		
Apoyo económico	56		
Promotores de convivencia	106		
Gestión para el alojamiento - Residencias universitarias	92		
Gestión alimentaria - Apoyo alimentario	165		
Gestión para el transporte - Tiquete estudiantil	758		
Alianzas estrategicas para el bienestar			
Fondo EPM	2392		
Creditos ICETEX	739		
Apoyo de manutencion Confecoop	94		

AREA/Programa/Actividad	Estudiantes	Administrativos y Docentes	Otros
Alianza AMA	52		
Mejores bachilleres	48		
Sueños de paz-Fundacion Bancolombia	36		
Jovenes en Acción	451		
Total área de gestión y fomento socioeconómico	5083		
ÁREA DE DEPORTES	Semestre 2014-1	Semestre 2014-2	
Actividad lúdico deportiva	4401	4024	
Acondicionamiento físico e instrucción deportiva	4439	4128	
Deporte de competencia- alto rendimiento	681	662	
Actividad física, deporte y academia	743	822	
Proyectos estratégicos en actividad física y deportes	724	317	
Total Área de Deportes	10.988	9.953	

9

Personal Docente y Administrativo

9 PERSONAL DOCENTE Y ADMINISTRATIVO

9.1 PERSONAL DOCENTE

Tabla 46 Distribución por Dedicación del Personal Docente (Planta y Ocasionales)

Escuela/Facultad	Dedica- ción Exclu- siva	Tiempo Com- pleto	Medio Tiempo	Cátedra	Total Carrera docen- te	Ocasio- nales	Total docen- tes	Planta ETC	Ocasio- nales ETC	Total ETC
Arquitectura	8	14	1	13	36	9	45	30,1	2,8	32,9
Artes	7	6		2	15	3	18	15,5	0,3	15,8
Construcción	10	4	1	4	19	7	26	18,7	1,4	20,1
Habitat	2	6			8	1	9	8,4	0,4	8,8
Medios de Representación	4	1	1	6	12	6	18	9,1	1,6	10,7
Planeación Urbano – Region	3	3			6	1	7	6,6	0,2	6,8
Total Arquitectura	34	34	3	25	96	27	123	88,4	6,7	95,1
Biociencias	25			1	26		26	30,6		30,6
Estadística	13	2			15		15	17,6		17,6
Física	23				23	3	26	27,6	1,2	28,8
Geociencias	7	1			8		8	9,4		9,4
Matemáticas	36			2	38	10	48	44	2,1	46,1
Química	18	1			19	7	26	22,6	2	24,6
Total Ciencias	122	4	3	129	20	149	151,8	5,3	157,1	
Ciencias Agronómicas	14	3		1	18	14	32	20,2	3,6	23,8
Ciencias Forestales	20	1	1		22	12	34	25,5	2,5	28
Ingeniería Agrícola y de Al.	19	1			20	9	29	23,8	1,9	25,7
Producción Animal	14			2	16	5	21	17,7	1,6	19,3
Total Ciencias Agrarias	67	5	1	3	76	40	116	87,2	9,6	96,8
Ciencia Política	9	4		1	14	7	21	15,2	1,5	16,7
Economía	12	5	1	5	23	12	35	21,8	2,9	24,7
Estudios Filosóficos y Cult.	9	3		1	13	2	15	14,2	0,4	14,6
Historia	17	1		1	19	6	25	21,7	0,8	22,5
Total Ciencias Humanas	47	13	1	8	69	27	96	72,9	5,6	78,5
Ciencias de la Computación	19	1		3	23	1	24	24,9	0,4	25,3
Energía Eléctrica y Automát.	13	3		3	19	12	31	19,8	2,6	22,4
Geociencias y Medio Amb.	23	3		5	31	8	39	32,2	2,1	34,3
Ingeniería Civil	16	4	2	9	31	13	44	27,5	4	31,5
Ingeniería de la Organización	14	3		7	24	9	33	22,3	1,9	24,2
Ingeniería Mecánica	7	1		1	9	5	14	9,7	1,7	11,4
Materiales y Minerales	16	3		4	23	1	24	23,3	0,2	23,5
Procesos y Energía	25			6	31	3	34	32,9	0,6	33,5
Facultad de Minas						5	5		1,4	1,4
Total Minas	133	18	2	38	191	57	248	192,6	14,9	207,5
Vicerrectoría de Sede						33	33		12,3	12,3
Total Sede	403	74	7	77	561	204	765	592,9	54,4	647,3
%	71,8	13,2	1,2	13,7	100,0					

Tabla 47 Distribución por Categorías del Personal Docente (Planta y Ocasionales)

Escuela/Facultad	Profesor asistente	Profesor asociado	Profesor auxiliar	Profesor titular	Total Carrera docente	Ocasio- nales	Total docentes
Arquitectura	7	26	1	2	36	9	45
Artes	3	10	1	1	15	3	18
Construcción	2	17			19	7	26
Habitat	2	5	1		8	1	9
Medios de Representación	2	10			12	6	18
Planeación Urbano – Region	.	6			6	1	7
Total Arquitectura	16	74	3	3	96	27	123
Biociencias	1	22	1	2	26		26
Estadística	2	12	1		15		15
Física	1	19	1	2	23	3	26
Geociencias		6	1	1	8		8
Matemáticas	4	23	3	8	38	10	48
Química	4	14		1	19	7	26
Total Ciencias	12	96	7	14	129	20	149
Ciencias Agronómicas	3	15			18	14	32
Ciencias Forestales	2	17		3	22	12	34
Ingeniería Agrícola y de Al.	1	13	1	5	20	9	29
Producción Animal	2	11	1	2	16	5	21
Total Ciencias Agrarias	8	56	2	10	76	40	116
Ciencia Política	1	8	2	3	14	7	21
Economía	1	15	6	1	23	12	35
Estudios Filosóficos y Cult.	3	8		2	13	2	15
Historia	2	8	2	7	19	6	25
Total Ciencias Humanas	7	39	10	13	69	27	96
Ciencias de la Computación	4	15	1	3	23	1	24
Energía Eléctrica y Automát.	5	12	1	1	19	12	31
Geociencias y Medio Amb.	.	27	1	3	31	8	39
Ingeniería Civil	7	21	1	2	31	13	44
Ingeniería de la Organización	7	14	2	1	24	9	33
Ingeniería Mecánica	3	6			9	5	14
Materiales y Minerales	3	17	2	1	23	1	24
Procesos y Energía	8	19	2	2	31	3	34
Facultad de Minas						5	5
Total Minas	37	131	10	13	191	57	248
Vicerrectoría de Sede						33	33
Total Sede	80	396	32	53	561	204	765
%	14,3	70,6	5,7	9,4	100,0		

Tabla 48 Distribución del Personal Docente de planta por Nivel Máximo de Escolaridad Alcanzado

Escuela/Facultad	Profesional universitario	Especialización	Maestría	Doctorado	Total
Arquitectura	6	6	17	7	36
Artes	6	1	6	2	15
Construcción	4	4	8	3	19
Habitat	1	1	4	2	8
Medios de Representación	1	6	5		12
Planeación Urbano – Region	.		1	5	6
Total Arquitectura	18	18	41	19	96
Biociencias	1		8	17	26
Estadística	.		8	7	15
Física	2		6	15	23
Geociencias	1		2	5	8
Matemáticas	1		8	29	38
Química	.		6	13	19
Total Ciencias	5		38	86	129
Ciencias Agronómicas	.		6	12	18
Ciencias Forestales	.	2	6	14	22
Ingeniería Agrícola y de Al.	.	1	9	10	20
Producción Animal	1		2	13	16
Total Ciencias Agrarias	1	3	23	49	76
Ciencia Política	.		6	8	14
Economía	1		20	2	23
Estudios Filosóficos y Cult.	.		5	8	13
Historia	.		4	15	19
Total Ciencias Humanas	1		35	33	69
Ciencias de la Computación	2		5	16	23
Energía Eléctrica y Automát.	1	2	6	10	19
Geociencias y Medio Amb.	2		9	20	31
Ingeniería Civil	3	3	12	13	31
Ingeniería de la Organización	1		13	10	24
Ingeniería Mecánica	2		3	4	9
Materiales y Minerales	1	1	8	13	23
Procesos y Energía	6		9	16	31
Facultad de Minas	.				
Total Minas	18	6	65	102	191
Total Sede	43	27	202	289	561
%	7,7	4,8	36,0	51,5	100,0

Tabla 49 Distribución del Personal Docente por Sexo

Escuela/Facultad	Carrera docente			Ocasional		
	Femenino	Masculino	Total	Femenino	Masculino	Total
Arquitectura	5	31	36		9	9
Artes	7	8	15	1	2	3
Construcción	3	16	19	1	6	7
Habitat	3	5	8		1	1
Medios de Representación	2	10	12	1	5	6
Planeación Urbano – Region	2	4	6		1	1
Total Arquitectura	22	74	96	3	24	27
Biociencias	10	16	26			
Estadística	2	13	15			
Física	1	22	23	1	2	3
Geociencias		8	8			
Matemáticas	6	32	38	2	8	10
Química	9	10	19	1	6	7
Total Ciencias	28	101	129	4	16	20
Ciencias Agronómicas	6	12	18	5	9	14
Ciencias Forestales	6	16	22	6	6	12
Ingeniería Agrícola y de Al.	2	18	20	3	6	9
Producción Animal	3	13	16	1	4	5
Total Ciencias Agrarias	17	59	76	15	25	40
Ciencia Política	2	12	14		7	7
Economía	6	17	23		12	12
Estudios Filosóficos y Cult.	3	10	13	2		2
Historia	6	13	19	4	2	6
Total Ciencias Humanas	17	52	69	6	21	27
Ciencias de la Computación	4	19	23		1	1
Energía Eléctrica y Automát.	4	15	19		12	12
Geociencias y Medio Amb.	10	21	31	4	4	8
Ingeniería Civil	5	26	31	5	8	13
Ingeniería de la Organización	9	15	24	4	5	9
Ingeniería Mecánica	2	7	9		5	5
Materiales y Minerales	2	21	23		1	1
Procesos y Energía	3	28	31	1	2	3
Facultad de Minas				2	3	5
Total Minas	39	152	191	16	41	57
Vicerrectoría de Sede				13	20	33
Total Sede	123	438	561	57	147	204
%	21,9	78,1	100,0	27,9	72,1	100,0

Gráfico 35 Personal docente por dedicación 2014

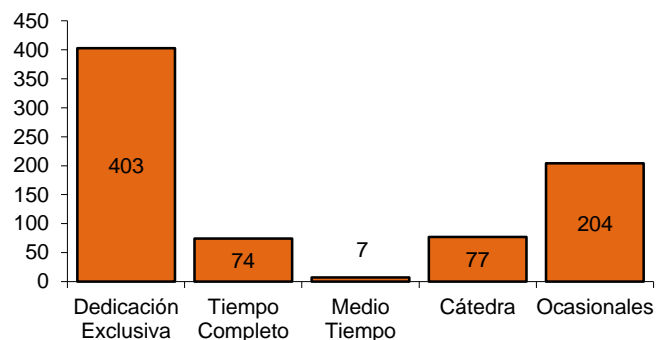


Gráfico 36 Personal docente por categoría 2014

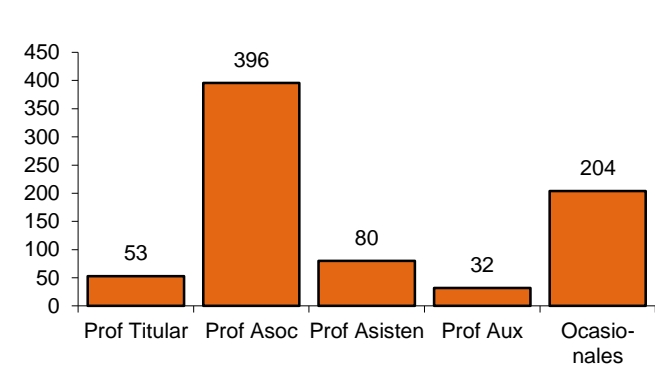


Gráfico 37 Docente de Planta por título máximo 2014

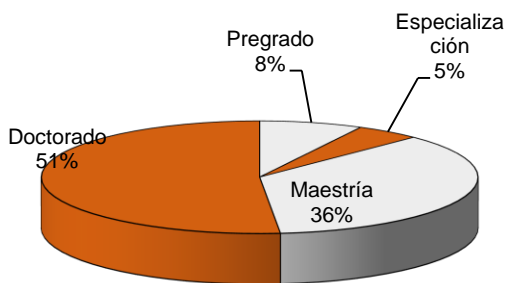
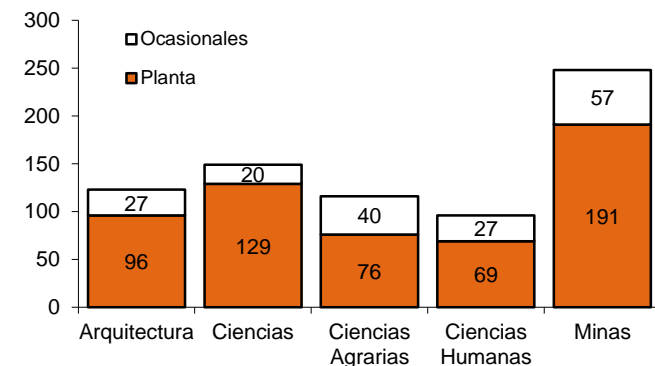


Gráfico 38 Personal docente por facultad 2014



9.2 PERSONAL ADMINISTRATIVO DE PLANTA

Tabla 50 Distribución del Número de Empleados por Nivel, Cargo y Sexo

Nivel	Cargo	Femenino	Masculino	Total
Directivo	Vicerrector	.	1	1
	Decano	.	4	4
	Secretario de sede	.		
	Director	.	3	3
Total Directivo		.	8	8
Asesor	Asesor	4		4
Ejecutivo	Jefe de división	2	1	3
	Jefe de grupo	.	1	1
	Jefe de oficina	2	1	3
	Jefe de sección	18	12	30
	Secretario de facultad	2	1	3
Total ejecutivo		24	16	40
Profesional	Asistente administrativo	11	8	19
	Médico u odontólogo especialista	4	7	11
	Profesional especializado	2	5	7
	Profesional universitario	10	5	15
	Tesorero	1		1
Total profesional		28	25	53
Técnico	Instructor	4	9	13
	Operador de equipo de sistemas	1	2	3
	Programador de sistemas	.	3	3
	Técnico administrativo	13	4	17
	Técnico operativo	21	61	82
	Tecnólogo	3	1	4
Total técnico		42	80	122
Asistencial	Auxiliar administrativo	37	28	65
	Auxiliar de servicios generales	28	9	37
	Celador	.	35	35
	Conductor mecánico	.	23	23
	Coordinador	2	9	11
	Enfermero auxiliar	6		6
	Operario calificado	6	53	59
	Secretaria ejecutiva	95	2	97
Total asistencial		174	159	333
Operativo	Ayudante de albañilería	.	3	3
	Jardinero	.	3	3
	Oficial de albañilería	.	5	5
	Oficial de jardinería	.	2	2
	Oficial de pintura	.	2	2
	Oficial de plomería	.	1	1
Total operativo		.	16	16
Educador enseñanza básica y media		2		2
Total Empleados Administrativos		274	298	572
Total Emp. Administrativos+Docentes en Comision		274	304	578

Fuente: consulta en el Sistema de Información SARA: cálculos Oficina de Planeación

10

Presupuesto

10 PRESUPUESTO DE FUNCIONAMIENTO E INVERSIÓN 2014

10.1 APROPIACIÓN Y EJECUCIÓN DE GASTOS

Tabla 51 Presupuesto de Funcionamiento e Inversión Apropriado y Ejecutado Vigencia 2014

CONCEPTO	Apropiación	Ejecución	Saldo	% Ejecución	% Participación
Gastos de Personal	95.349.162.223	95.349.162.223	0	100,0	32,80
Gastos Generales	9.171.566.174	9.162.304.763	9.261.411	99,9	3,16
Transferencias	1.237.056.800	1.229.297.179	7.759.621	99,4	0,43
Subtotal Funcionamiento	105.757.785.197	105.740.764.165	17.021.032	100,0	36,39
Inversión – Proyectos	11.044.755.224	10.025.606.795	1.019.148.429	90,8	3,80
Fondos Especiales	72.505.959.023	60.734.909.518	11.771.049.505	83,8	24,95
UGI's – Investigación	36.813.603.636	27.644.676.717	9.168.926.919	75,1	12,67
Subtotal Inversión	120.364.317.883	98.405.193.030	21.959.124.853	81,8	41,41
Subtotal gestión general	226.122.103.080	204.145.957.195	21.976.145.885	90,3	77,80
Fondo Pensional	48.855.160.062	48.731.289.183	123.870.879	99,7	16,81
Unisalud	15.684.885.108	15.577.985.224	106.899.884	99,3	5,40
Total Gestión+FP+Unisalud	290.662.148.250	268.455.231.602	22.206.916.648	92,4	100,00

Fuente: Sistema Financiero Integrado QUIPU. "Ejecución Presupuestal Acumulada por Grupo y Recurso. Programa: PPMREJAC. periodo 1-12 de 2014

Tabla 52 Composición del Presupuesto de Funcionamiento e Inversión 2014 por Origen de Recursos

CONCEPTO	Recursos Nacionales 2014			Recursos Administrados 2014		
	Apropiación	Ejecución	% Ejec.	Apropiación	Ejecución	% Ejec.
Gastos de Personal	95.349.162.223	95.349.162.223	100,0	0	0	-
Gastos Generales	0	0	-	9.171.566.174	9.162.304.763	99,9
Transferencias	0	0	-	1.237.056.800	1.229.297.179	99,4
Subtotal Funcionamiento	95.349.162.223	95.349.162.223	100,0	10.408.622.974	10.391.601.942	99,8
Inversión - Proyectos	6.981.804.649	6.694.113.882	95,9	4.062.950.575	3.331.492.913	82,0
Fondos Especiales	0	0	-	72.505.959.023	60.734.909.518	83,8
UGI's - Investigación	0	0	-	36.813.603.636	27.644.676.717	75,1
Subtotal Inversión	6.981.804.649	6.694.113.882	95,9	113.382.513.234	91.711.079.148	80,9
Total gestión general	102.330.966.872	102.043.276.105	99,7	123.791.136.208	102.102.681.090	82,5
Fondo Pensional	48.855.160.062	48.731.289.183	99,7	0	0	-
Unisalud	0	0	-	15.684.885.108	15.577.985.224	99,3
Total Gestión+FP+Unisalud	151.186.126.934	150.774.565.288	99,7	139.476.021.316	117.680.666.314	84,4

Fuente: Sistema Financiero Integrado QUIPU, "Ejecución Presupuestal Acumulada por Grupo y Recurso, Programa: PPMREJAC, periodo 1-12 de 2014

10.2 APROPIACIÓN Y EJECUCIÓN DE INGRESOS

Tabla 53 Apropriación Presupuestal y Ejecución de Recaudos de Ingresos en 2014

INGRESOS	Apropiación	Ejecución	Saldo	% Ejec/ aprop	% Re- caudo
Nivel Central (3001)*:	.				
Ingresos académicos	.				
- Inscripciones Pregrado	493.231.200	493.231.200	0	100,0	0,2
- Matriculas Pregrado	6.575.975.333	7.285.790.083	-709.814.750	110,8	2,3
- Sistematización	840.013.218	871.795.362	-31.782.144	103,8	0,3
- Servicio medico	1.092.056.800	1.201.300.180	-109.243.380	110,0	0,4
Subtotal ingresos académicos	9.001.276.551	9.852.116.825	-850.840.274	109,5	3,2
Otros Ingresos	3.709.927.300	4.156.655.932	-446.728.632	112,0	1,3
Recursos de capital	1.760.369.698	1.881.721.075	-121.351.377	106,9	0,6
Aportes de la Nación (Gestión gral.)	102.330.966.872	102.330.966.872	0	100,0	33,0
Subtotal nivel Central	116.802.540.421	118.221.460.704	-1.418.920.283	101,2	38,1
Fondos Especiales (3010 a 3015)	.				
- Ingresos corrientes	50.184.644.335	63.834.560.114	-13.649.915.779	127,2	20,6
- Recursos de capital	22.321.314.688	22.377.045.123	-55.730.435	100,2	7,2
Subtotal Fondos Especiales	72.505.959.023	86.211.605.237	-13.705.646.214	118,9	27,8
UGI's: (3060 a 3065):	.				
- Ingresos corrientes	20.501.649.510	23.600.207.794	-3.098.558.284	115,1	7,6
- Recursos de capital	16.311.954.126	17.199.260.622	-887.306.496	105,4	5,5
Aportes de la Nación (UGI's)	.				
Subtotal UGI's	36.813.603.636	40.799.468.416	-3.985.864.780	110,8	13,2
TOTAL Nivel Central+Fondos+UGI's	226.122.103.080	245.232.534.357	-19.110.431.277	108,5	79,0
Unisalud (3002):	.				
- Ingresos totales	15.684.885.108	15.661.616.433	23.268.675	99,9	5,0
Subtotal Unisalud (3002)	15.684.885.108	15.661.616.433	23.268.675	99,9	5,0
Fondo Pensional (3003):	.				
- Ingresos corrientes	0	472.503.896	-472.503.896		0,2
- Recursos de capital	0	9.892.199	-9.892.199		0,0
Subtotal Fondo Pensional (Sede)	0	482.396.095	-482.396.095		0,2
Aportes de la Nación (Pensiones)	48.855.160.062	48.855.160.062		100,0	15,7
Total	290.662.148.250	310.231.706.947	-19.569.558.697	106,7	100,0
Subtotal por Aportes de la Nación	151.186.126.934	151.186.126.934	0	100,0	50,0
Subtotal por Recursos Propios	139.476.021.316	159.045.580.013	-19.569.558.697	114,0	50,0

Fuente: Sistema Financiero Integrado QUIPU, "Ejecución Presupuestal por Empresa", Reporte: Ppmpmnev, Periodo 1-12 de 2014

Tabla 54 Presupuesto de los Fondos Especiales 2014 Apropriación y Ejecución de Recaudos

FONDO ESPECIAL	Apropiación	Ejecución	Saldo x recaudar	% Ejec/ Aprop	% Re-caudo
Dirección Sede	12.368.559.922	15.259.889.255	-2.891.329.333	123,4	17,7
Facultad de Arquitectura	6.083.336.087	5.662.809.826	420.526.261	93,1	6,6
Facultad de Ciencias	6.221.411.790	6.373.547.817	-152.136.027	102,4	7,4
Facultad de Ciencias Agrarias	11.975.862.320	11.418.209.724	557.652.596	95,3	13,2
Facultad de Ciencias Humanas	2.050.832.756	1.970.490.328	80.342.428	96,1	2,3
Facultad de Minas	33.805.956.148	45.526.658.287	-11.720.702.139	134,7	52,8
Total	72.505.959.023	86.211.605.237	-13.705.646.214	118,9	100,0

Fuente: Sistema Financiero Integrado QUIPU. "Ejecución Presupuestal por Empresa". Reporte: Ppmrpev para empresas 3060 a 3065..
Periodo 1-12 de 2014

Tabla 55 Presupuesto de Unidades de Gestión de Investigación 2014, Apropriación y Ejecución de Recaudos

UGI	Apropiación	Ejecución	Saldo x recaudar	% Ejec/ Aprop	% Recaudo
Nivel Central	1.421.876.215	2.217.962.876	-796.086.661	156,0	5,4
Facultad de Arquitectura	1.005.661.271	939.883.523	65.777.748	93,5	2,3
Facultad de Ciencias	4.087.112.318	4.194.428.192	-107.315.874	102,6	10,3
Facultad de Ciencias Agropecuarias	8.622.093.093	8.778.651.089	-156.557.996	101,8	21,5
Facultad de Ciencias Humanas	943.551.481	769.377.202	174.174.279	81,5	1,9
Facultad de Minas	20.733.309.258	23.899.165.534	-3.165.856.276	115,3	58,6
Total UGI's	36.813.603.636	40.799.468.416	-3.985.864.780	110,8	100,0

Fuente: Sistema Financiero Integrado QUIPU. "Ejecución Presupuestal por Empresa". Reporte: Ppmrpev para empresas 3010 a 3015.
Periodo 1-12 de 2014

Tabla 56 Evolución del Presupuesto de funcionamiento e inversión 2006-2013 en millones de \$ corrientes

CONCEPTO	2007	2008	2009	2010	2011	2012	2013	2014
Gastos de Personal	57.529,2	60.415,2	68.244,4	69.675,4	73.724,9	81.681,9	87.073,0	95.349,2
Gastos Generales	5.395,5	5.514,7	6.312,9	7.248,9	6.837,4	7.847,2	7.819,3	9.171,6
Transferencias	2.011,7	1.992,7	2.124,7	2.471,2	2.028,4	1.550,4	1.266,7	1.237,1
Deuda Pública	186,6	0,0						
Inversión – Proyectos	11.517,9	11.168,0	10.970,9	7.963,5	8.101,7	9.678,3	10.897,5	11.044,8
Fondos Especiales	47.218,2	36.698,1	46.135,6	47.462,3	44.419,5	55.910,6	60.940,1	72.506,0
UGI's	4.942,6	14.529,6	20.674,7	20.700,7	17.371,6	20.246,6	25.548,8	36.813,6
Unisalud	9.592,0	10.130,4	11.631,6	14.211,0	15.185,5	14.804,2	13.333,3	15.684,9
Pensiones	35.208,4	38.676,7	38.327,9	45.115,7	39.903,7	48.253,5	46.108,7	48.855,2
Total	173.602,1	179.125,4	204.422,8	214.848,7	207.572,7	239.972,6	252.987,3	290.662,1
Recursos Nacionales	97.907,9	102.118,4	77.971,5	115.930,8	117.117,9	135.650,4	138.424,0	151.186,1
Recursos Propios	75.694,2	77.007,0	90.123,3	98.917,9	90.454,8	104.322,3	114.563,3	139.476,0

Fuente: Boletines Estadísticos 2007-2013

Gráfico 39 Evolución del Presupuesto Total

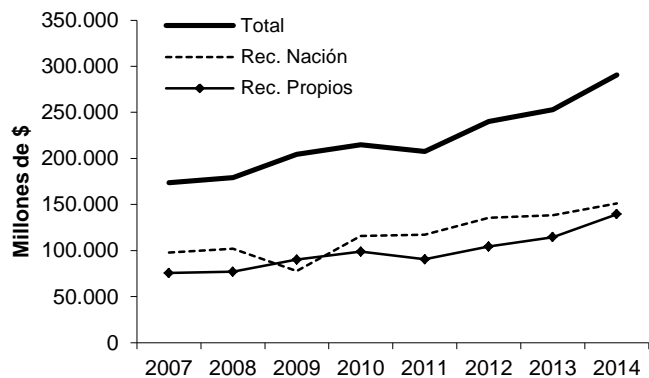


Gráfico 40 Evolución del Presupuesto por tipo gasto

